

Information générale

PWS4920260218

Le capteur de force BBF est soudé et construit en acier inoxydable. Il est doté d'un joint thermique et a été conçu pour le pesage de réservoirs, de trémies, de courroies, de plates-formes, de systèmes monocellulaires, de charges suspendues et de machines d'emballage automatiques. La cellule BBF est fournie avec un câble blindé de 3 m de long.



Produits connexes suggérés

Un système de pesage très performant doit être précis, parfaitement calibré et entretenu. Pour améliorer les performances du capteur de pesage et optimiser son fonctionnement, les produits suivants peuvent être nécessaires :

Transmetteur de poids [DAT 1400](#)

Indicateur de poids [MCT 1302](#)

Kit de montage [MKX ®](#)

Kit de montage [MH MOUNTING KIT](#)

Tester 1008 [TESTER 1008](#)

Boîtes de raccordement [CGS4-C](#)

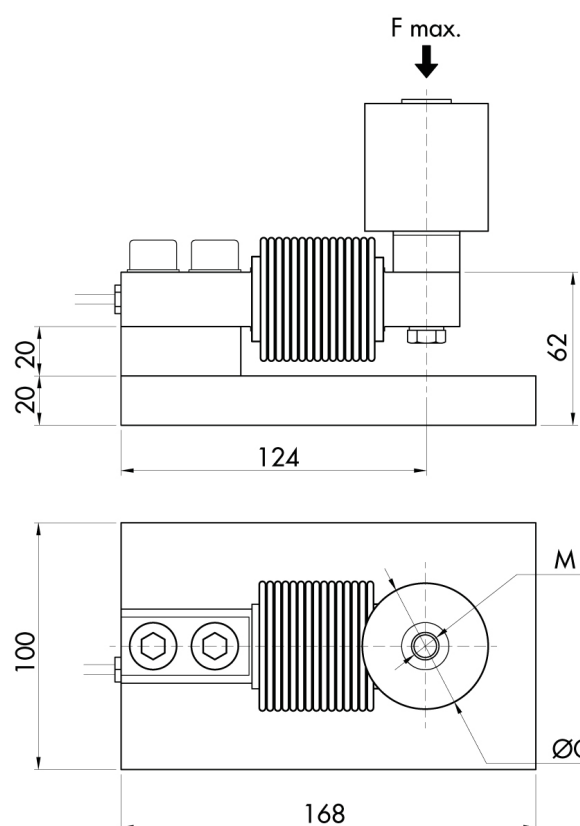
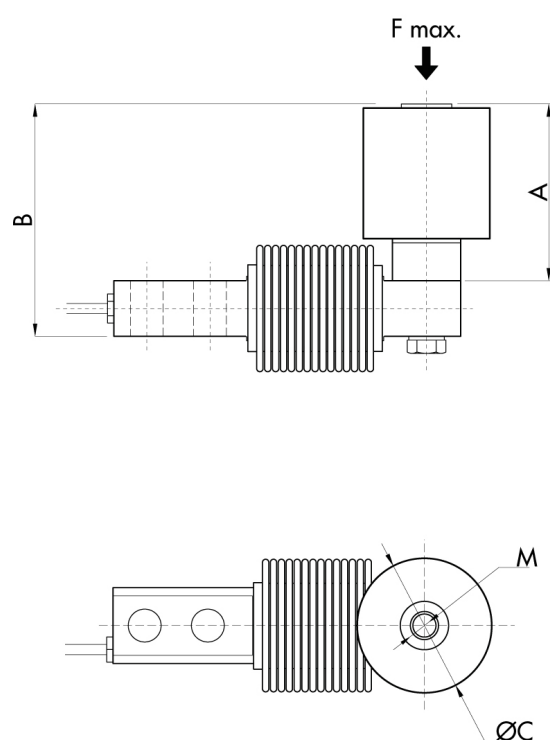
Toutes les données indiquées peuvent être modifiées sans préavis.
Toutes les mesures indiquées sont exprimées en millimètres (mm).

Caractéristiques techniques

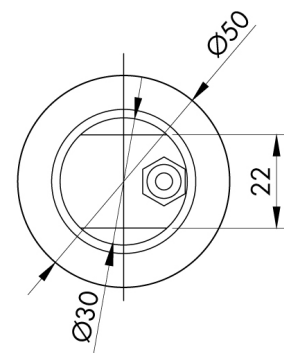
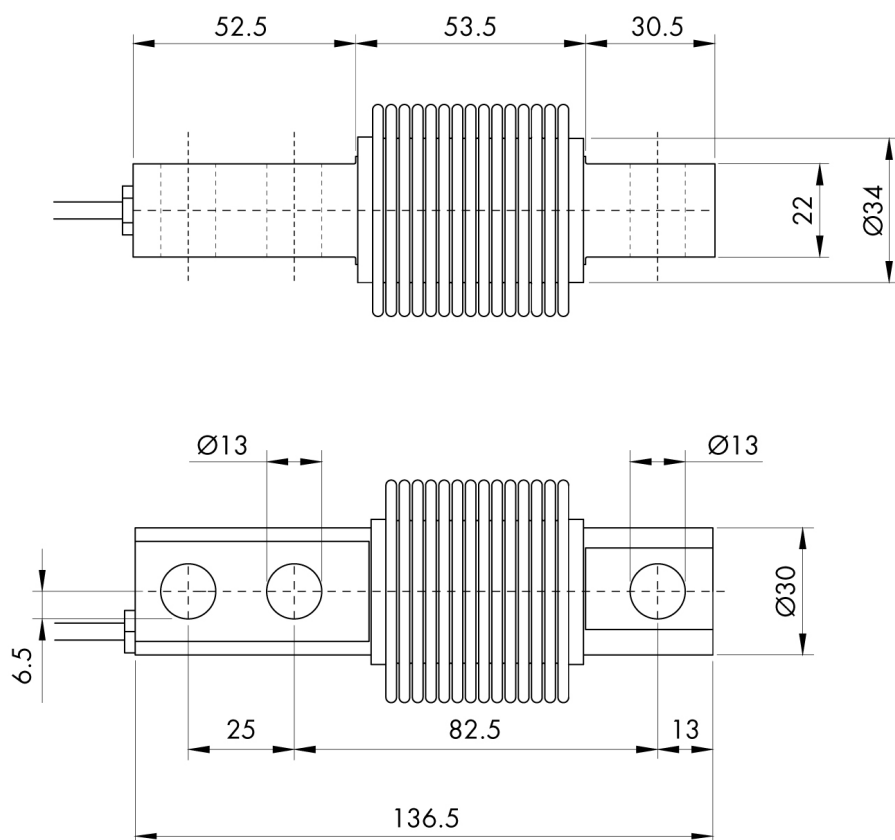
PWS4920260218

Débit nominal (DN):	15, 30, 50, 75, 100, 150, 200, 250, 300, 500, 750, 1000, 1500 Kg
Erreur combinée:	< ± 0.017 % SN
Répétabilité:	< ± 0.015 % SN
Creep (20 Minutes):	± 0.016 % SN
Surcharge de sécurité:	150 % DN
Surcharge maximale:	200 % DN
Classe de précision:	3000 OIML
Flexion:	0.2 ÷ 0.4 mm
Température compensé:	-10 ÷ +40°C
Température de fonctionnement:	-20 ÷ +50°C
Effet de la température sur zéro:	< ± 0.01 % SN/5°K
Effet de la température sur la sortie:	< ± 0.006 % SN/5°K
Sortie nominale SN:	2 mV/V ± 0.1 %
Solde de points nul:	< ± 2 % SN
Résistance d'isolation:	> 5000 MOhm
Résistance d'entrée:	400 \pm 20 Ohm
Résistance de sortie:	350 \pm 3 Ohm
Alimentation recommandée:	5 ÷ 15 Vdc/Vac
Degré de protection:	IP68 - IP69K

Toutes les données indiquées peuvent être modifiées sans préavis.
Toutes les mesures indiquées sont exprimées en millimètres (mm).



Toutes les données indiquées peuvent être modifiées sans préavis.
Toutes les mesures indiquées sont exprimées en millimètres (mm).



Electrical Connection

+Excitation	Green
-Excitation	Black
+Signal	Red
-Signal	White
Shield	Cable shield

Toutes les données indiquées peuvent être modifiées sans préavis.
Toutes les mesures indiquées sont exprimées en millimètres (mm).