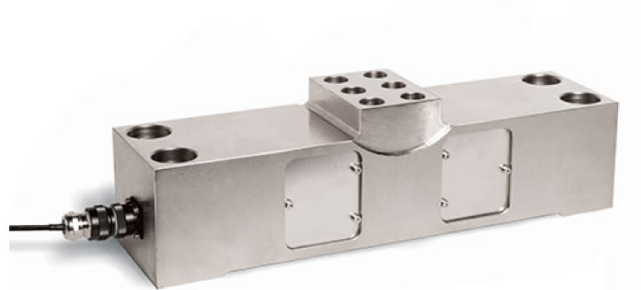


Information générale

PWS36720260417

Cellule de charge à double cisaillement. Classe de précision $\pm 0,05\%$. Température de service jusqu'à 150 ° C. Élément de mesure de l'acier allié avec traitement nickelé. Connexion de câble d'entrée à travers le connecteur hermétique. Protégé IP 67 (EN 60529). Applications: Tourelle à la pochette et balances de ferry à louette, seau de ferraille, table à rouleaux, voitures de Tundish, trémie et silos dans des environnements à haute température pour l'industrie métallique. Idéal à utiliser avec MC-315 ou DAT S 400 ou 1400 DAT 1400 sans oublier CGS 4 et le testeur 1008.



Produits connexes suggérés

Un système de pesage très performant doit être précis, parfaitement calibré et entretenu. Pour améliorer les performances du capteur de pesage et optimiser son fonctionnement, les produits suivants peuvent être nécessaires :

Transmetteur de poids [UWT 6008](#)

Transmetteur de poids [DAT 1400](#)

Indicateur de poids [MCT 1302](#)

Tester 1008 [TESTER 1008](#)

Boîtes de raccordement [CGS4-C](#)

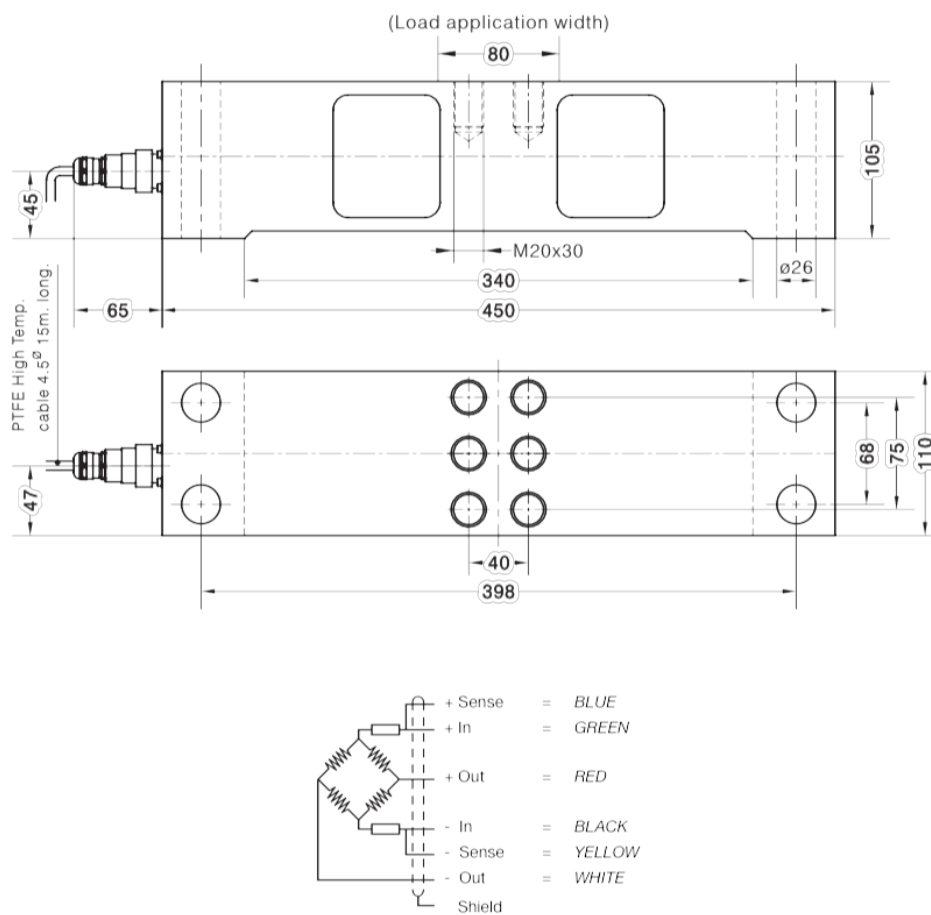
Toutes les données indiquées peuvent être modifiées sans préavis.
Toutes les mesures indiquées sont exprimées en millimètres (mm).

Caractéristiques techniques

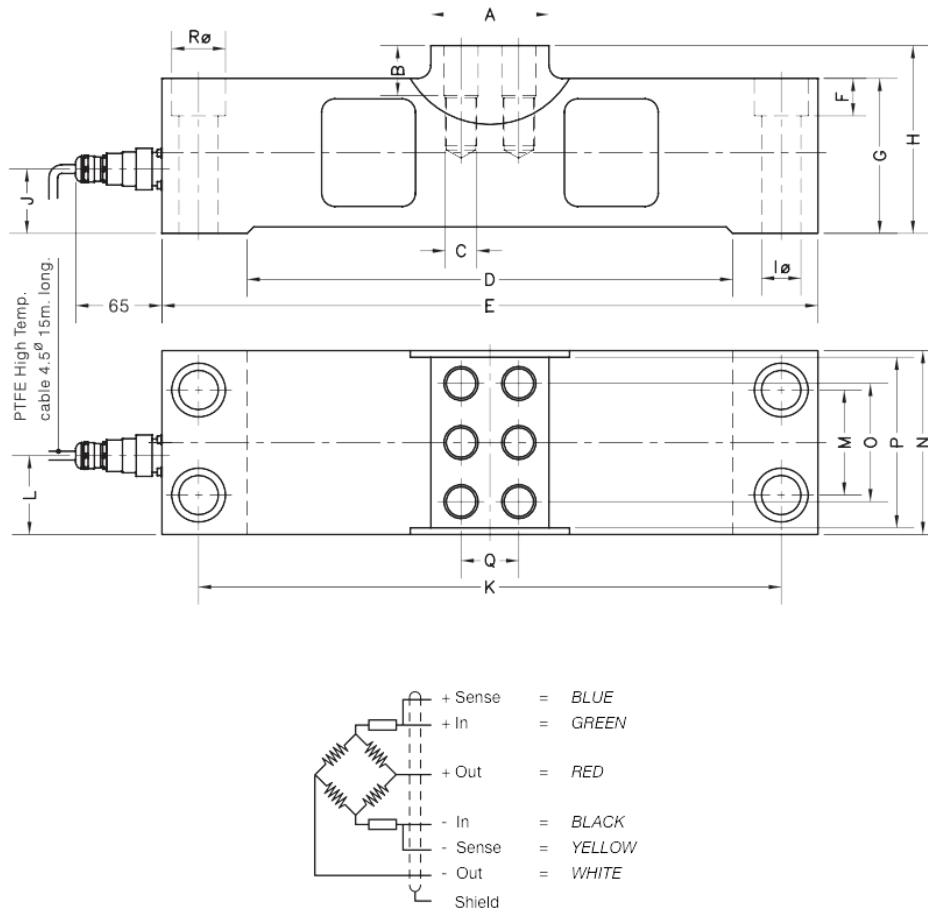
PWS36720260417

| | |
|---|-------------------------|
| Débit Nominal (DN): | 40, 50, 100, 150, 200 t |
| Erreur combinée: | < ± 0.05 % SN |
| Répétabilité: | < ± 0.04 % SN |
| Creep (30 Minutes): | < ± 0.05 % SN |
| Surcharge de sécurité: | 150 % DN |
| Surcharge maximale: | >= 180 % DN |
| Degré de protection: | IP 67 |
| Classe de précision: | ± 0.05 % |
| Flexion: | 0.6 ÷ 1 mm |
| Température compensé: | -10 ÷ +100 °C |
| Température de fonctionnement: | -30 ÷ +150 °C |
| Effet de la température sur zéro: | < ± 0.025 % SN / 5 °C |
| Effet de la température sur la sortie: | < ± 0.015 % SN / 5 °C |
| Sortie nominale SN: | 2 ± 0.25 % mV/V |
| Solde de points nul: | < ± 2 % SN |
| Résistance d'isolation: | > 5.000 M Ohm |
| Résistance d'entrée: | 800 ± 30 Ohm |
| Résistance de sortie: | 700 ± 5 Ohm |
| Alimentation recommandée: | 5 ÷ 15 Vdc/Vac |

Toutes les données indiquées peuvent être modifiées sans préavis.
Toutes les mesures indiquées sont exprimées en millimètres (mm).

40 t Model


Toutes les données indiquées peuvent être modifiées sans préavis.
Toutes les mesures indiquées sont exprimées en millimètres (mm).

50 ÷ 200 t Model


| CAPACITY | A | B | C | D | E | F | G | H | I | J | K | L | M | N | O | P | Q | R | WEIGHT |
|----------|----|----|--------|-----|-----|------|-----|-----|----|------|-----|------|-----|-----|-----|-----|----|----|--------|
| 50 t | 80 | 32 | M20x30 | 340 | 450 | 25.5 | 105 | 130 | 26 | 45 | 398 | 52 | 68 | 120 | 75 | 110 | 40 | 38 | 36 kg |
| 100 t | 90 | 38 | M24x36 | 370 | 500 | 28.5 | 118 | 143 | 30 | 49 | 444 | 58 | 80 | 140 | 90 | 130 | 44 | 41 | 54 kg |
| 150 t | 90 | 38 | M24x36 | 410 | 560 | 32 | 133 | 158 | 33 | 66 | 500 | 67.5 | 94 | 160 | 102 | 150 | 44 | 46 | 81 kg |
| 200 t | 90 | 38 | M24x40 | 450 | 620 | 32 | 150 | 175 | 33 | 70.5 | 560 | 64 | 114 | 180 | 110 | 170 | 44 | 46 | 116 kg |

Toutes les données indiquées peuvent être modifiées sans préavis.
Toutes les mesures indiquées sont exprimées en millimètres (mm).