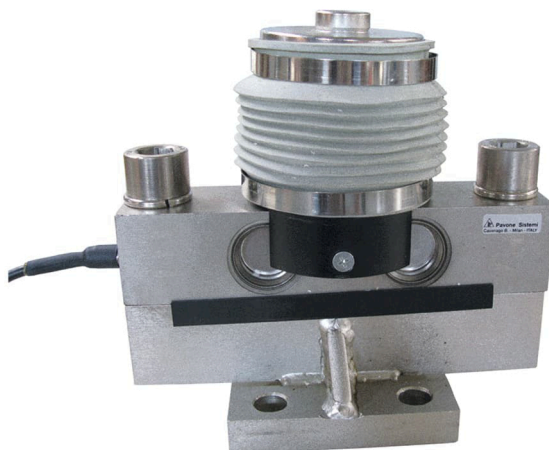


Information générale

PWS12620260218

Le capteur de pesage à double cisaillement DSBZ garantit une haute précision et est insensible aux charges latérales. Pour cette raison, il convient au pesage industriel lourd, tel que les camions et les gros véhicules lourds. La cellule DSBZ offre un haut degré de protection et garantit d'excellentes performances. Il est également livré avec un câble blindé de 4 mètres de long et de 20 mètres de long.



Toutes les données indiquées peuvent être modifiées sans préavis.
Toutes les mesures indiquées sont exprimées en millimètres (mm).

Caractéristiques techniques

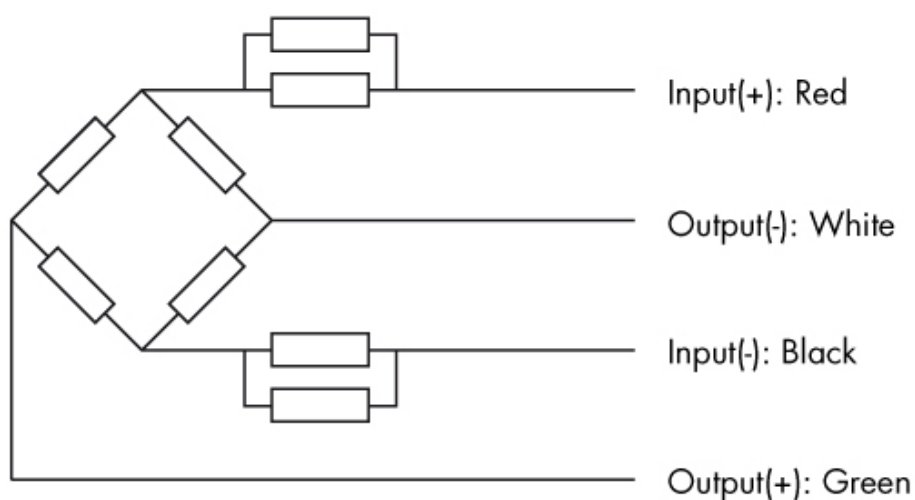
PWS12620260218

Débit Nominal (DN):	10, 20, 25, 30, 40, 50 t
Erreur combinée:	< ±0,023 % SN
Répétabilité:	±0.01 % SN
Creep (30 Minutes):	±0.02 % SN
Surcharge de sécurité:	150 % DN
Surcharge maximale:	300 % DN
Surcharge laterale de sécurité:	100 % DN
Matériel:	Acier allié
Degré de protection:	IP68
Flexion:	0.6 ÷ 1.4 mm
Température compensé:	-10 ÷ +40 °C
Température de fonctionnement:	-35 ÷ +65 °C
Effet de la température sur zéro:	±0.018 % SN/10°C
Effet de la température sur la sortie:	±0.012 % sortie/10°C
Solde de points nul:	< ±1,5 % SN
Résistance d'isolation:	> 5000 M Ohm
Résistance d'entrée:	700 ±7 Ohm
Résistance de sortie:	700 ±7 Ohm
Alimentation recommandée:	5 ÷ 12 Vdc/Vac
Version certifiée ATEX:	II1G Ex ia II1C T4; II1D Ex iaD 20 T73°C; II3G nL IIC T4

Toutes les données indiquées peuvent être modifiées sans préavis.
Toutes les mesures indiquées sont exprimées en millimètres (mm).

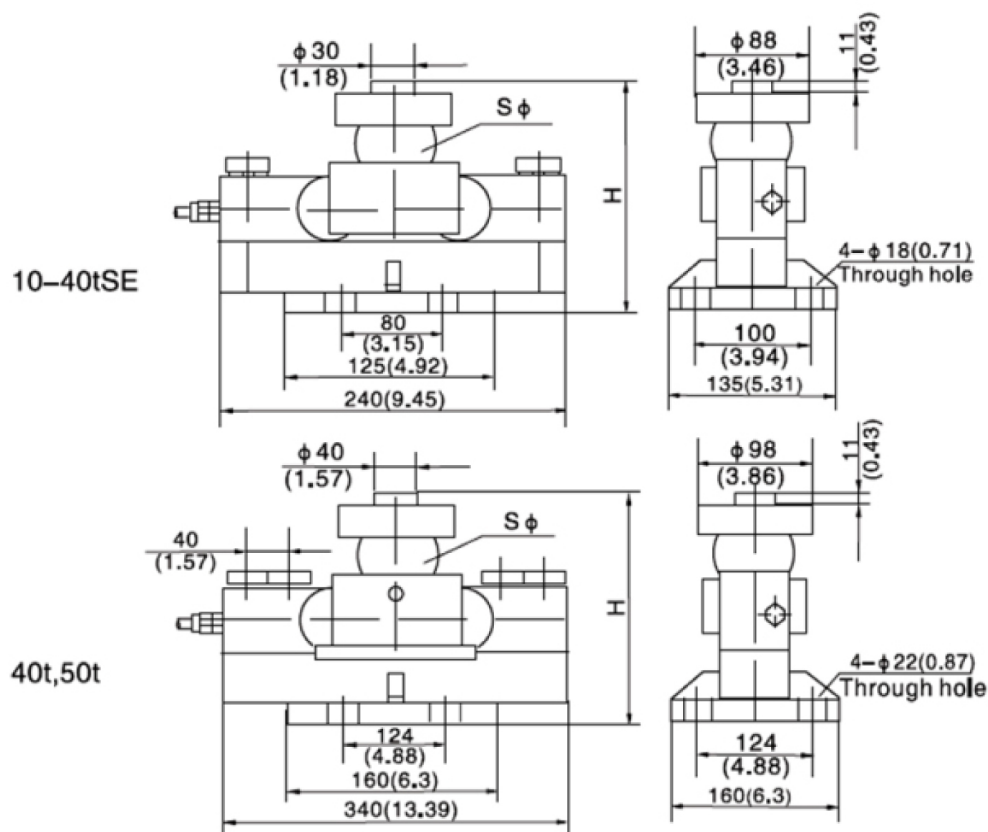
Wiring:

- Shielded, 4 conductor cable: Ø 5,5mm.
- Standard cable length: 12m or 20m.
- Cable type and cable length or customer's own application are available on request.
- Shield not connected to element.



Capteur à Double Cisaillement **DSBZ**

disponible avec certification • EAC



DIM/CAP	10T	20T-40T SE	40T, 50T
H	195 (7.68)	225 (8.86)	267 (10.51)
S Ø	50 (1.97)	76 (2.99)	82 (3.22)

Toutes les données indiquées peuvent être modifiées sans préavis.
Toutes les mesures indiquées sont exprimées en millimètres (mm).