

## Information générale

PWS1220260417

Le capteur de force de cisaillement SB possède une excellente linéarité et précision, une excellente résistance aux charges latérales de plus de 50% et a été conçu pour peser des trémies et des réservoirs ainsi que pour la construction de plates-formes de faible hauteur. Utilisé avec l'accessoire de montage MH MOUNTING KIT, il évite les contraintes mécaniques. La cellule SB est également équipée d'une protection étanche à l'eau pour travailler dans des conditions environnementales difficiles et est disponible dans une version spéciale haute température.



## Produits connexes suggérés

Un système de pesage très performant doit être précis, parfaitement calibré et entretenu. Pour améliorer les performances du capteur de pesage et optimiser son fonctionnement, les produits suivants peuvent être nécessaires :

**Transmetteur de poids** [DAT 1400](#)

**Indicateur de poids** [MCT 1302](#)

**Kit de montage** [MKX ®](#)

**Kit de montage** [MH MOUNTING KIT](#)

**Tester 1008** [TESTER 1008](#)

**Boîtes de raccordement** [CGS4-C](#)

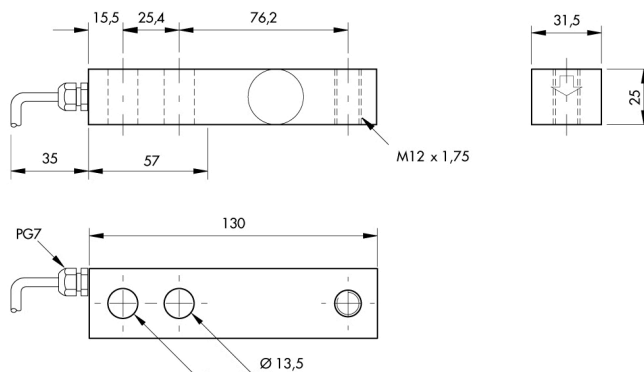
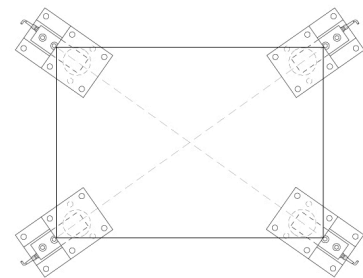
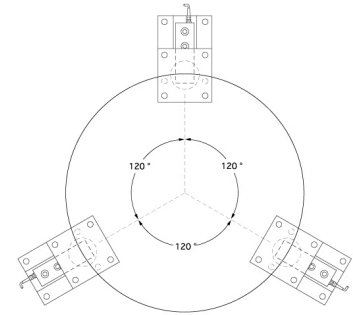
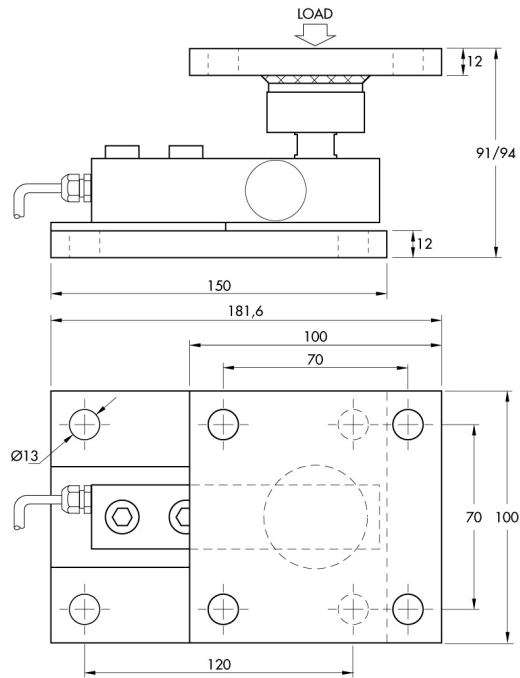
Toutes les données indiquées peuvent être modifiées sans préavis.  
Toutes les mesures indiquées sont exprimées en millimètres (mm).

## Caractéristiques techniques

PWS1220260417

<b>Débit nominal (DN):</b>	75, 125, 250 Kg
<b>Erreur combinée:</b>	±0.025 % SN
<b>Répétabilité:</b>	±0.01 % SN
<b>Creep (20 Minutes):</b>	±0.03 % SN
<b>Surcharge de sécurité:</b>	150 % DN
<b>Surcharge maximale:</b>	300 % DN
<b>Force de serrage sans charge:</b>	75 Nm
<b>Matériel:</b>	Acier inoxydable
<b>Degré de protection:</b>	IP65
<b>Flexion:</b>	< 0.5 mm
<b>Température compensé:</b>	-10 ÷ +40 °C
<b>Température de fonctionnement:</b>	-20 ÷ +70 °C
<b>Effet de la température sur zéro:</b>	±0.005 % SN/5°C
<b>Effet de la température sur la sortie:</b>	±0.005 % charge/5°C
<b>Sortie nominale SN:</b>	3 mV/V ±0.25 %
<b>Solde de points nul:</b>	±1 % SN
<b>Résistance d'isolation:</b>	>2000 M Ohm
<b>Résistance d'entrée:</b>	350 ±3 Ohm
<b>Résistance de sortie:</b>	350 ±3 Ohm
<b>Alimentation recommandée:</b>	5 ÷ 15 Vcc/ac

Toutes les données indiquées peuvent être modifiées sans préavis.  
Toutes les mesures indiquées sont exprimées en millimètres (mm).



#### Electrical Connections

+Excitation	Red
+Sense	Blue
-Sense	Brown
-Excitation	Black
+Signal	Green
-Signal	White
Shield	Cable Shield

Toutes les données indiquées peuvent être modifiées sans préavis.  
Toutes les mesures indiquées sont exprimées en millimètres (mm).