

Information générale

PWS1420260218

Le capteur de force de cisaillement 65083 a été conçu pour la pesée des trémies et des réservoirs et pour la construction de plateformes à profil bas. Il présente d'excellentes caractéristiques de linéarité, de précision et de résistance à 100% des charges latérales statiques. La cellule de cisaillement 65083 est en acier inoxydable et est équipée d'une protection étanche pour une utilisation dans des conditions environnementales extrêmes et d'un câble blindé à 4 conducteurs de 6,6 mètres de long pour les connexions électriques. De plus, le capteur est également disponible dans une version spéciale pour hautes températures. La force de la cellule de cisaillement 65083 réside dans son rapport qualité-prix imbattable. De plus, des accessoires de montage MH MOUNTING KIT et MKX sont disponibles pour faciliter le montage et l'installation.



Produits connexes suggérés

Un système de pesage très performant doit être précis, parfaitement calibré et entretenu. Pour améliorer les performances du capteur de pesage et optimiser son fonctionnement, les produits suivants peuvent être nécessaires :

Transmetteur de poids [DAT 1400](#)

Indicateur de poids [MCT 1302](#)

Kit de montage [MKX](#) ®

Tester 1008 [TESTER 1008](#)

Boîtes de raccordement [CGS4-C](#)

Capteur à Double Cisaillement [DDR](#)

Toutes les données indiquées peuvent être modifiées sans préavis.
Toutes les mesures indiquées sont exprimées en millimètres (mm).

Caractéristiques techniques

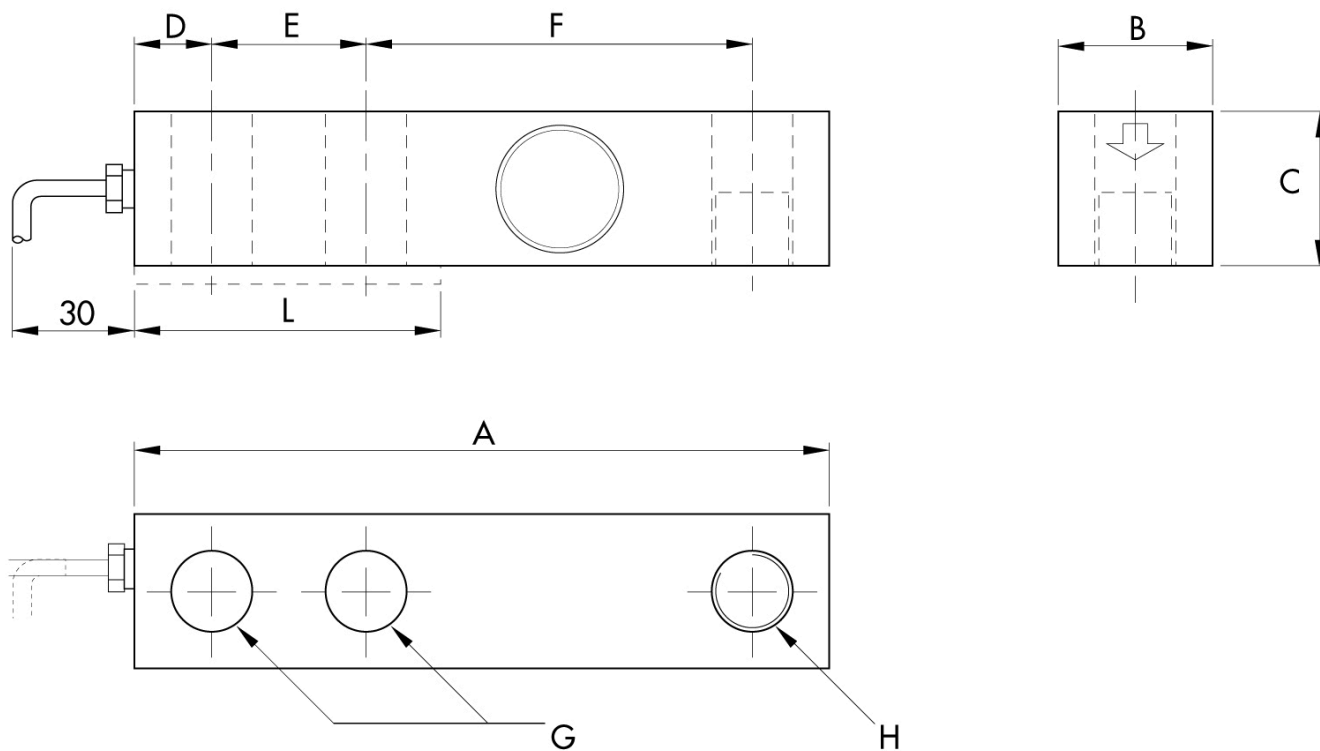
PWS1420260218

Débit Nominal (DN):	0,5, 1, 2, 3, 5 t
Erreur combinée:	±0.02 % SN
Répétabilité:	±0.01 % SN
Creep (20 Minutes):	±0.017 % SN
Surcharge de sécurité:	150 % DN
Surcharge maximale:	300 % DN
Force de serrage sans charge:	DN 500÷2000 kg: 136 Nm; DN 3000÷5000kg: 205 Nm
Matériel:	Acier inoxydable
Degré de protection:	IP68
Classe de précision:	3000 OIML
Flexion:	0.2 ÷ 1.4 mm
Température compensé:	-10 ÷ +40°C
Température de fonctionnement:	-18 ÷ +65°C
Effet de la température sur zéro:	0.018 % SN/10°C
Effet de la température sur la sortie:	0.012 % sortie/10°C
Sortie nominale SN:	2 mV/V ± 0.25%
Solde de points nul:	±1 % SN
Résistance d'isolation:	> 1000 M Ohm
Résistance d'entrée:	343 ÷ 357 Ohm
Résistance de sortie:	349 ÷ 355 Ohm
Alimentation recommandée:	5 ÷ 15 Vdc/Vac

Toutes les données indiquées peuvent être modifiées sans préavis.
Toutes les mesures indiquées sont exprimées en millimètres (mm).

Capteur à cisaillement 65083

disponible avec certification • EAC • OIML • NTEP • FM



Electrical Connections

+Excitation	Red
-Excitation	Black
+Signal	Green
-Signal	White
Shield	Cable Shield

CAPACITY kg

	500-2000	3000-5000
A	130	171.5
B	31	38.1
C	31	38.1
D	15.8	19.1
E	25.4	38.1
F	76.2	95.3
G	13.5	20.6
H	M12x1.75	M20x2.5
L	57	76

Toutes les données indiquées peuvent être modifiées sans préavis.
Toutes les mesures indiquées sont exprimées en millimètres (mm).