

## Information générale

PWS1320260218

Le capteur de force à cisaillement 65023 en acier nickelé et en acier inoxydable, offre une protection étanche pour une utilisation dans des conditions environnementales difficiles, une excellente linéarité et des caractéristiques de précision, et résiste à 100% des charges latérales. La cellule à cisaillement 65023 a été conçue pour peser des trémies et des réservoirs ainsi que pour la construction de plates-formes surbaissées. Le capteur de force de cisaillement 65023 est également disponible dans une version spéciale haute température. En outre, Pavone Système fournit des accessoires de montage (MH MOUNTING KIT e MKX), qui rendent facile l'assemblage et l'installation.



## Produits connexes suggérés

Un système de pesage très performant doit être précis, parfaitement calibré et entretenu. Pour améliorer les performances du capteur de pesage et optimiser son fonctionnement, les produits suivants peuvent être nécessaires :

Transmetteur de poids [DAT 1400](#)

Indicateur de poids [MCT 1302](#)

Kit de montage [MKX ®](#)

Kit de montage [MH MOUNTING KIT](#)

Tester 1008 [TESTER 1008](#)

Boîtes de raccordement [CGS4-C](#)

Toutes les données indiquées peuvent être modifiées sans préavis.  
Toutes les mesures indiquées sont exprimées en millimètres (mm).

## Caractéristiques techniques

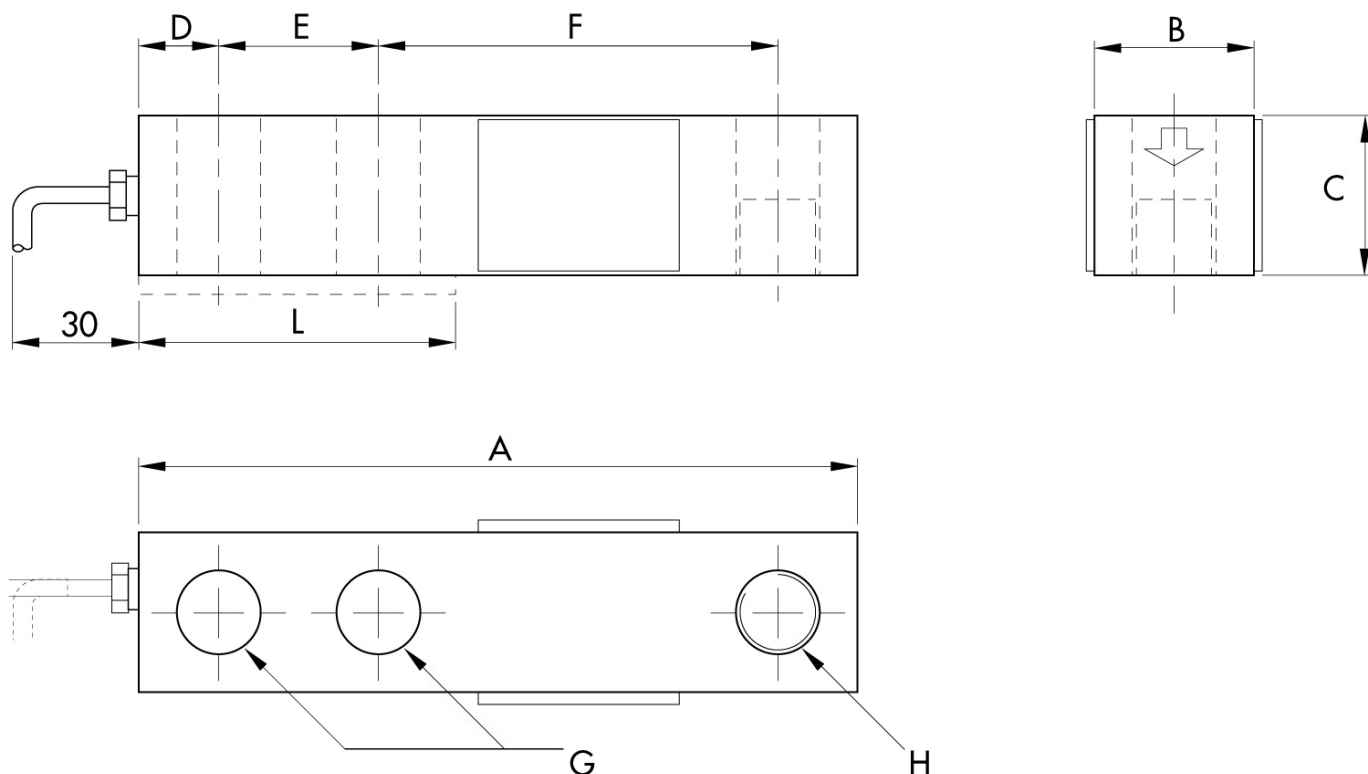
PWS1320260218

Débit nominal (DN):	125, 250, 500, 750, 1000, 1500, 2000, 3000, 5000 Kg
Erreur combinée:	± 0.02 % SN
Répétabilité:	± 0.01 % SN
Creep (20 Minutes):	±0.017 % SN
Surcharge de sécurité:	150 % DN
Surcharge maximale:	300 % DN
Force de serrage sans charge:	DN 125 ÷ 2000 kg: 136 Nm; DN 3000÷5000kg: 205 Nm
Matériel:	Acier au nickel, acier inoxydable
Degré de protection:	IP67
Classe de précision:	3000 OIML (500÷5000 Kg)
Flexion:	0.33 ÷ 0.89 mm
Température compensé:	-10 ÷ +40°C
Température de fonctionnement:	-18 ÷ +65°C
Effet de la température sur zéro:	±0.018 % SN/10°C
Effet de la température sur la sortie:	±0.012% sorite/10°C
Sortie nominale SN:	3 mV/V ± 0.25%
Solde de points nul:	±1 % SN
Résistance d'isolation:	> 1000 M Ohm
Résistance d'entrée:	343 ÷ 357 Ohm
Résistance de sortie:	349 ÷ 355 Ohm
Alimentation recommandée:	5 ÷ 15 Vdc/Vac

Toutes les données indiquées peuvent être modifiées sans préavis.  
Toutes les mesures indiquées sont exprimées en millimètres (mm).

# Capteur à cisaillement 65023

disponible avec certification • EAC • OIML • NTEP • FM



## Electrical Connections

+Excitation	Red
-Excitation	Black
+Signal	Green
-Signal	White
Shield	Cable Shield

## CAPACITY kg

	125-250	500-2000	3000-5000
A	130	130	171.5
B	31	31	38.1
C	25.4	31	38.1
D	15.8	15.8	19.1
E	25.4	25.4	38.1
F	76.2	76.2	95.3
G	13.5	13.5	20.6
H	M12x1.75	M12x1.75	M20x2.5
L	57	57	76

Toutes les données indiquées peuvent être modifiées sans préavis.  
Toutes les mesures indiquées sont exprimées en millimètres (mm).