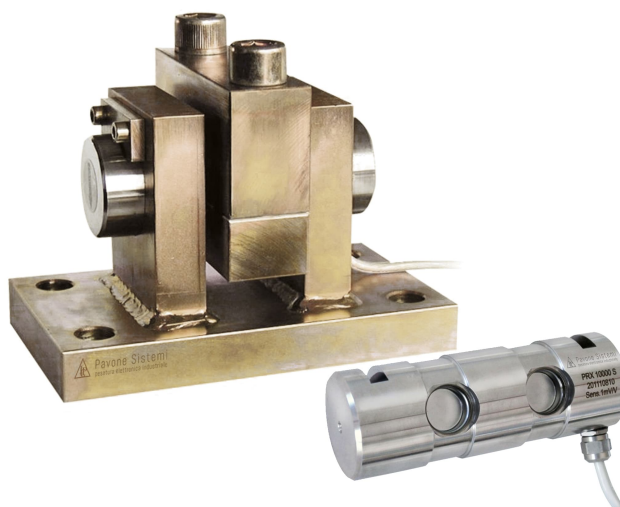


Information générale

PWS13620260215

Le capteur de force PSPRX-HT est un capteur de force en acier inoxydable à haute résistance conçu pour mesurer les forces et les systèmes de pesage. Il offre une protection contre les chocs et les surcharges et est idéal pour l'usinage lorsque des températures élevées sont présentes. Le capteur PSPRX-HT est insensible aux charges latérales et son fonctionnement est à double cisaillement.



Produits connexes suggérés

Un système de pesage très performant doit être précis, parfaitement calibré et entretenu. Pour améliorer les performances du capteur de pesage et optimiser son fonctionnement, les produits suivants peuvent être nécessaires :

Transmetteur de poids [DAT 1400](#)

Indicateur de poids [MCT 1302](#)

Capteur pour hautes température [C2G1 HT](#)

Capteur pour hautes température [CMH HT](#)

Capteur pour hautes température [PRR HT](#)

Capteur pour hautes température [SB HT](#)

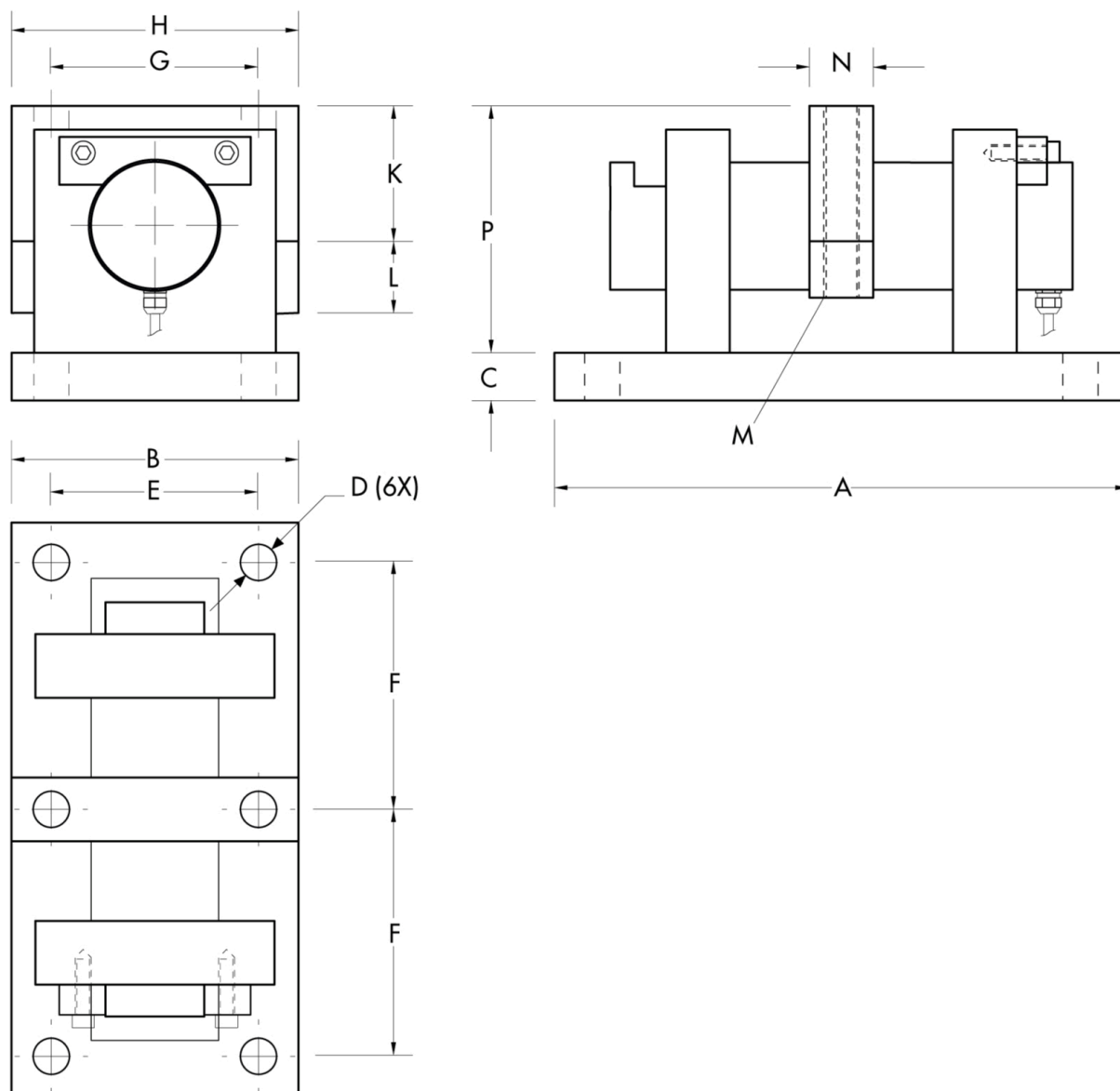
Toutes les données indiquées peuvent être modifiées sans préavis.
Toutes les mesures indiquées sont exprimées en millimètres (mm).

Caractéristiques techniques

PWS13620260215

Débit Nominal (DN):	5, 10, 20, 40, 60, 80, 100 t
Erreur combinée:	< ±0.1 % SN
Répétabilité:	< ±0.02 % SN
Creep (20 Minutes):	±0.03 % SN
Surcharge de sécurité:	150 % DN
Surcharge maximale:	300 % DN
Matériel:	Acier inoxydable
Degré de protection:	IP68
Flexion:	0.4 mm
Température compensé:	-20 ÷ +120 °C
Température de fonctionnement:	-20 ÷ +150 °C
Effet de la température sur zéro:	< ±0.005 % SN/°C
Effet de la température sur la sortie:	< ±0.005 % sortie/°C
Sortie nominale SN:	1 mV/V ±0.1 %
Solde de points nul:	< ±2 % SN
Résistance d'isolation:	> 5000 MOhm
Résistance d'entrée:	350 ±20 Ohm
Résistance de sortie:	350 ±5 Ohm
Alimentation recommandée:	5 ÷ 15 Vdc/ac

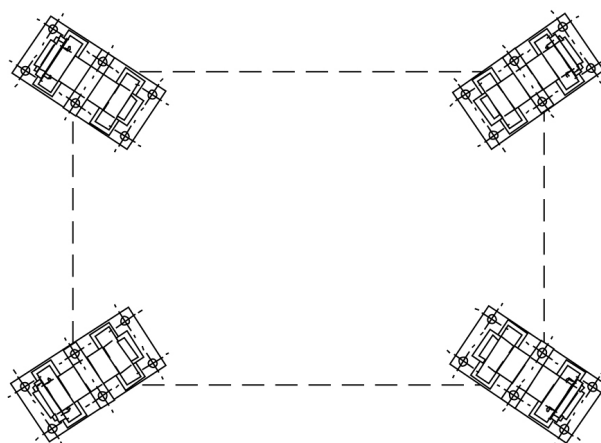
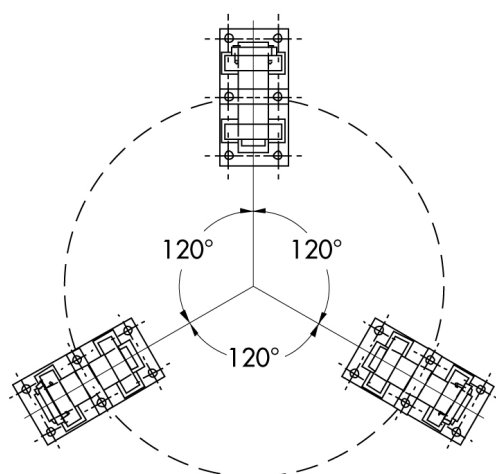
Toutes les données indiquées peuvent être modifiées sans préavis.
Toutes les mesures indiquées sont exprimées en millimètres (mm).



CAPACITY	A	B	C	D	E	F	G	H	K	L	M	N	P
5-30 t	200	120	30	18	80	80	85	120	60	30	M16	40	114
40-60 t	360	180	30	22	130	155	130	180	85	45	M20	40	154
80-100 t	390	200	40	26	150	170	146	200	95	70	M24	49	180

CAPACITY	50-30 t	40-60 t	80-100 t
Max lift force resistance	6080 kg	9280 kg	16120 kg
Max lateral force resistance	6220 kg	13320 kg	26210 kg

Toutes les données indiquées peuvent être modifiées sans préavis.
Toutes les mesures indiquées sont exprimées en millimètres (mm).



Toutes les données indiquées peuvent être modifiées sans préavis.
Toutes les mesures indiquées sont exprimées en millimètres (mm).