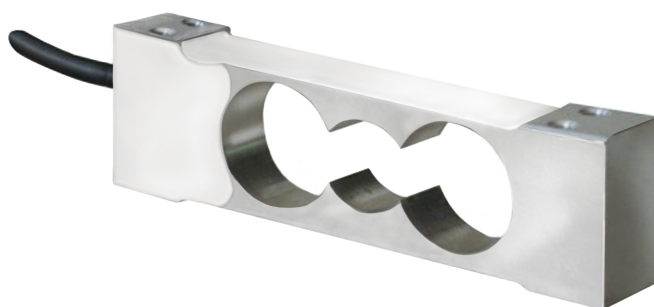


## Information générale

PWS4020260210

Le capteur de force off center CB17 a une faible capacité et une haute précision à un prix compétitif. Il convient particulièrement à la construction de petites échelles. Il a en fait une capacité de 0,6 à 3 kg et les dimensions maximales de la plaque sont égales. à 200 x 200 mm. De plus, la cellule CB17 est équipée d'un câble à 4 conducteurs de 40 cm de long.



## Produits connexes suggérés

Un système de pesage très performant doit être précis, parfaitement calibré et entretenu. Pour améliorer les performances du capteur de pesage et optimiser son fonctionnement, les produits suivants peuvent être nécessaires :

Transmetteur de poids [UWT 6008](#)

Transmetteur de poids [DAT 1400](#)

Indicateur de poids [MCT 1302](#)

Tester 1008 [TESTER 1008](#)

Capteur off center [C2G1](#)

Boîtes de raccordement [CGS4-C](#)

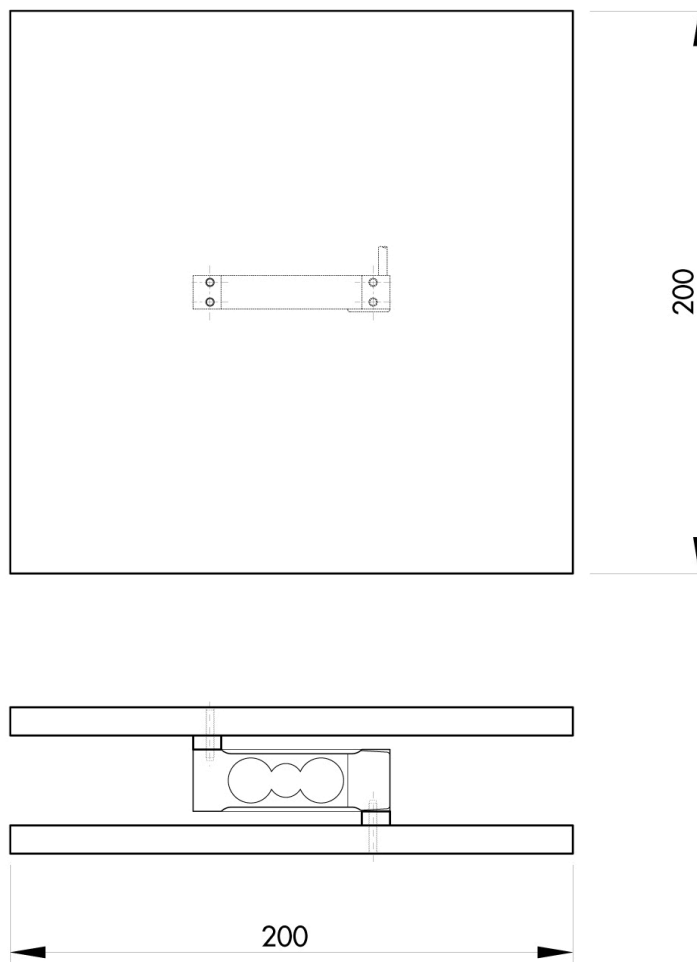
Toutes les données indiquées peuvent être modifiées sans préavis.  
Toutes les mesures indiquées sont exprimées en millimètres (mm).

## Caractéristiques techniques

PWS4020260210

Débit nominal (DN):	0.6, 1, 2, 3 Kg
Erreur combinée:	±0.03 % SN
Répétabilité:	< ±0.02 % SN
Creep (20 Minutes):	< ±0.02 % SN
Non-linéarité de la pleine échelle:	< ±0.02 % SN
Surcharge de sécurité:	300 % DN
Surcharge maximale:	400 % DN
Matériel:	Alliage d'aluminium
Degré de protection:	IP64
Température compensé:	-10 ÷ +50 °C
Température de fonctionnement:	-10 ÷ +50 °C
Effet de la température sur zéro:	< ±0.004 % SN/°C
Effet de la température sur la sortie:	< ±0.0012 % sortie/°C
Sortie nominale SN:	1.0 ±0.1 mV/V
Solde de points nul:	±0.05 mV/V
Résistance d'isolation:	> 2000 MOhm
Résistance d'entrée:	420
Résistance de sortie:	350 ±5 Ohm
Alimentation recommandée:	5 ÷ 12 Vdc/Vac
Tension d'alimentation maximale:	15 Vdc/ac

Toutes les données indiquées peuvent être modifiées sans préavis.  
Toutes les mesures indiquées sont exprimées en millimètres (mm).

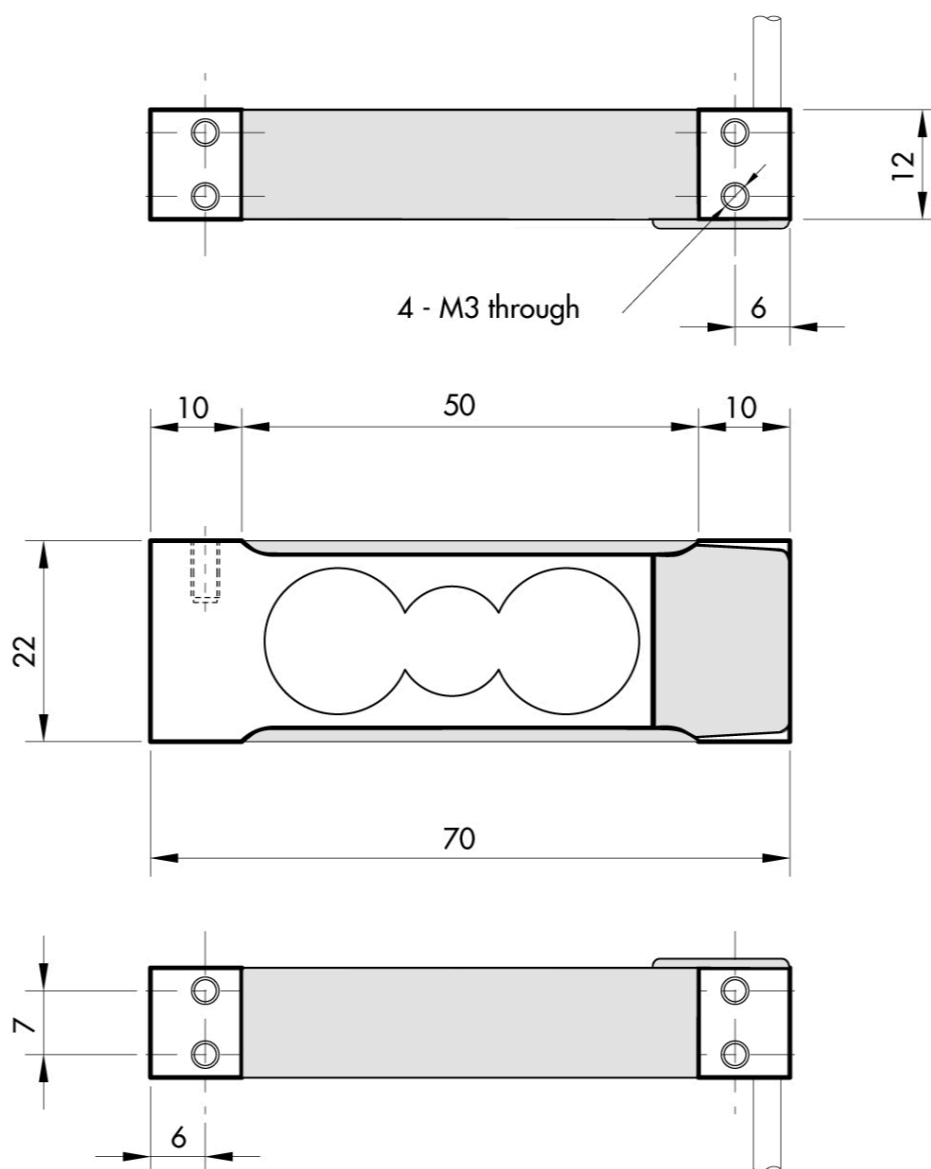

**Electrical Connection**

+Excitation	Red
-Excitation	White
+Signal	Green
-Signal	Blue
Shield	Cable shield

Toutes les données indiquées peuvent être modifiées sans préavis.  
Toutes les mesures indiquées sont exprimées en millimètres (mm).

**To Know**

Error is within 0.02% SN applied with 1/2 of capacity at the position of 50mm of eccentricity  
The center of loading plate and the center of the load cell should be the same position



Toutes les données indiquées peuvent être modifiées sans préavis.  
Toutes les mesures indiquées sont exprimées en millimètres (mm).