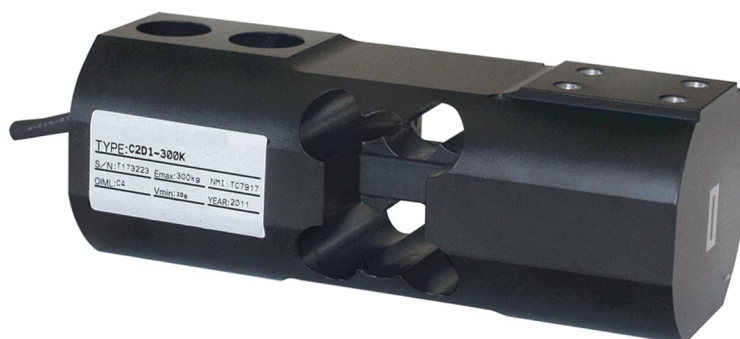


## Information générale

PWS4620260218

Le capteur de pesage off center C2D1 peut être utilisé dans différents secteurs car il maintient la précision même lorsque les charges ne sont pas bien centrées et statiques, il se caractérise par une précision élevée et une pression basse. Le client peut personnaliser la cellule C2D1 en fonction du type d'application. Par exemple, la capacité peut varier de 100 kg à 800 kg et les dimensions maximales de la plaque sont de 450 x 650 mm. La cellule C2D1 possède un câble blindé à 4 conducteurs.



## Produits connexes suggérés

Un système de pesage très performant doit être précis, parfaitement calibré et entretenu. Pour améliorer les performances du capteur de pesage et optimiser son fonctionnement, les produits suivants peuvent être nécessaires :

Transmetteur de poids [UWT 6008](#)

Transmetteur de poids [DAT 1400](#)

Indicateur de poids [MCT 1302](#)

Tester 1008 [TESTER 1008](#)

Boîtes de raccordement [CGS4-C](#)

Capteur off center [U2D1](#)

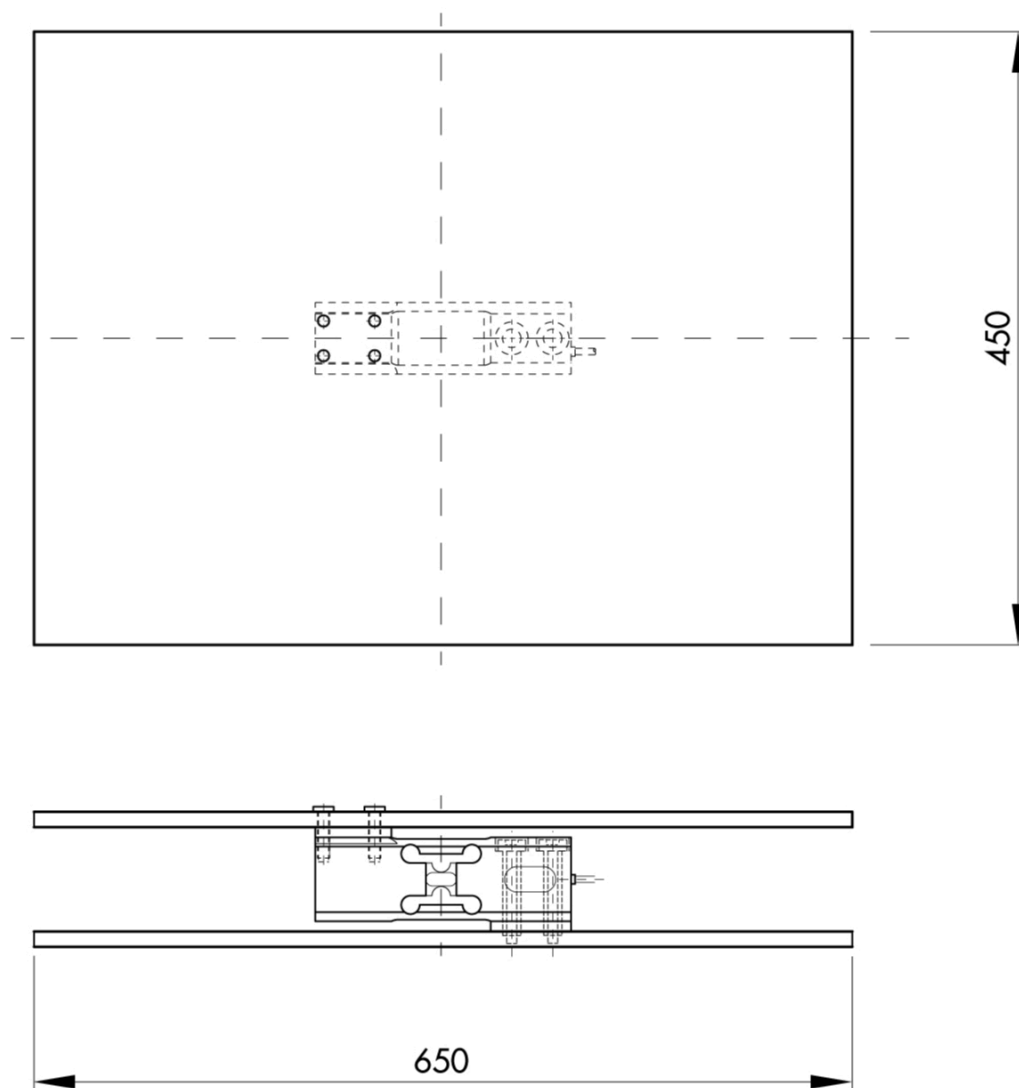
Toutes les données indiquées peuvent être modifiées sans préavis.  
Toutes les mesures indiquées sont exprimées en millimètres (mm).

## Caractéristiques techniques

PWS4620260218

<b>Débit nominal (DN):</b>	100, 120, 300, 450, 600, 800 Kg
<b>Erreur combinée:</b>	< ±0.02 % SN
<b>Répétabilité:</b>	< ±0.018 % SN
<b>Creep (30 Minutes):</b>	±0.012 % SN
<b>Surcharge de sécurité:</b>	150 % DN
<b>Surcharge maximale:</b>	200 % DN
<b>Matériel:</b>	Alliage d'aluminium
<b>Degré de protection:</b>	IP65
<b>Flexion:</b>	0.13 ÷ 0.46 mm
<b>Température compensé:</b>	-10 ÷ +40°C
<b>Température de fonctionnement:</b>	-20 ÷ +70 °C
<b>Effet de la température sur zéro:</b>	< ±0.0014 % SN/°C
<b>Effet de la température sur la sortie:</b>	< ±0.001 % SN/°C
<b>Sortie nominale SN:</b>	2 (+0.004, -0) mV/V
<b>Solde de points nul:</b>	< ±0.1 mV/V
<b>Résistance d'isolation:</b>	>2000 MOhm
<b>Résistance d'entrée:</b>	420 ± 40 Ohm
<b>Résistance de sortie:</b>	350 ±3 Ohm
<b>Alimentation recommandée:</b>	5 ÷ 12 Vdc/Vac
<b>Tension d'alimentation maximale:</b>	16 V

Toutes les données indiquées peuvent être modifiées sans préavis.  
Toutes les mesures indiquées sont exprimées en millimètres (mm).

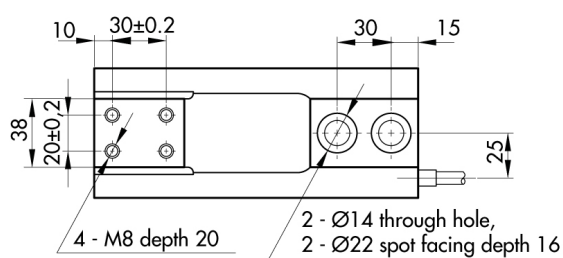
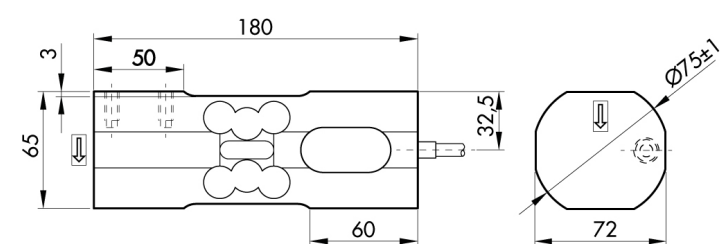

**Electrical Connection**

+Excitation	Red
-Excitation	White
+Signal	Green
-Signal	Blue
Shield	Cable shield

**To Know**

Error is within 0.02% SN applied with 1/2 of capacity at the position of 200mm of eccentricity  
The center of loading plate and the center of the load cell should be the same position

Toutes les données indiquées peuvent être modifiées sans préavis.  
Toutes les mesures indiquées sont exprimées en millimètres (mm).



Capacity 100 ÷ 450 Kg

Capacity 600 ÷ 800 Kg

