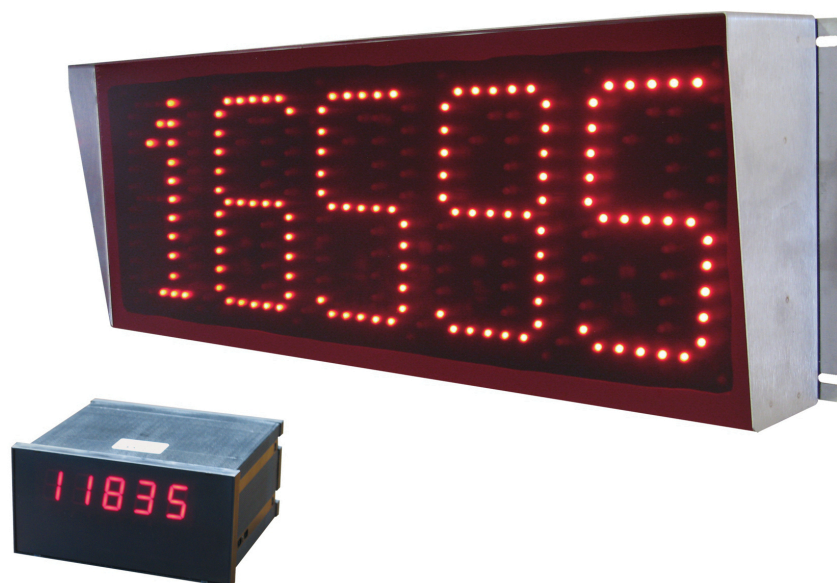


Caractéristiques techniques

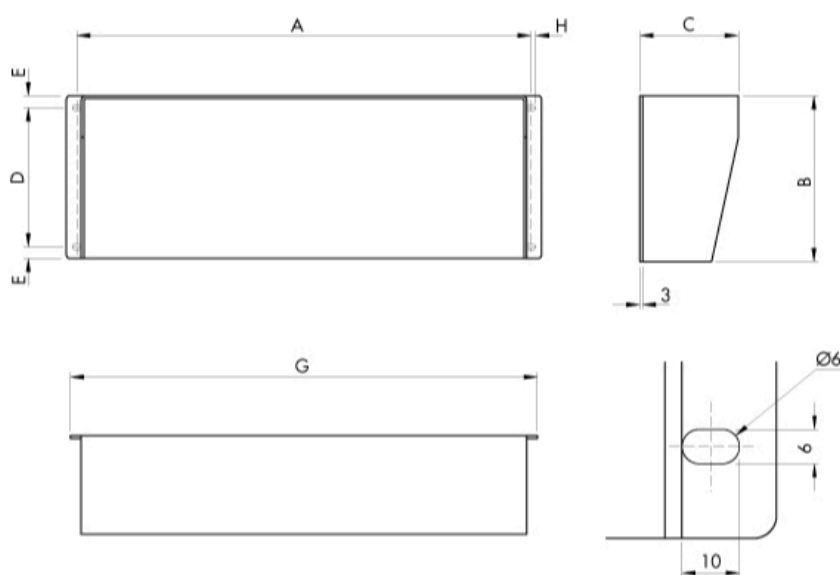
PWS14920260219

L'affichage RIP est utile et pratique pour lire la valeur de poids à distance. Il vous permet de connaître les données directement à partir de votre poste de travail sans interrompre vos activités. L'affichage RIP lance le signal de poids vers d'autres dispositifs d'acquisition et de contrôle. Notre écran RIP est disponible en boîtier ABS et dispose d'un contrôle automatique de la luminosité. De plus, notre écran RIP possède également un connecteur circulaire avec pince circulaire.

Display:	5 digit red LED matrix 5x7 high efficiency, 5 digit red LED 7 segment (RIP H20)
Matériel:	acier inoxydable; Noryl auto-extinguible pour RIP H20
Degré de protection:	IP65, IP54 front RIP H20
Température de fonctionnement:	-10 ÷ +40 °C (humidité maximale 85% sans condensation)
Température de stockage:	-20 ÷ +50 °C
Port série:	RS232C ou RS422/RS485 avec ASCII
Source de courant:	100 ÷ 240 Vac 50/60 Hz - 25 VA, 230 Vac 50/60 Hz - 7 VA (RIP H20)
Conformité réglementaire:	EN 61000-6-2, EN 61000-6-3, EN61010-1
Distance de transmission:	15m (RS232C), 1000m (RS422; RS485)
Distance de lecture:	jusqu'à 8 m (RIP H20) ; jusqu'à 45 m (RIP HE160)
Hauteur des chiffres:	20 mm, 60 mm, 100 mm, 160 mm



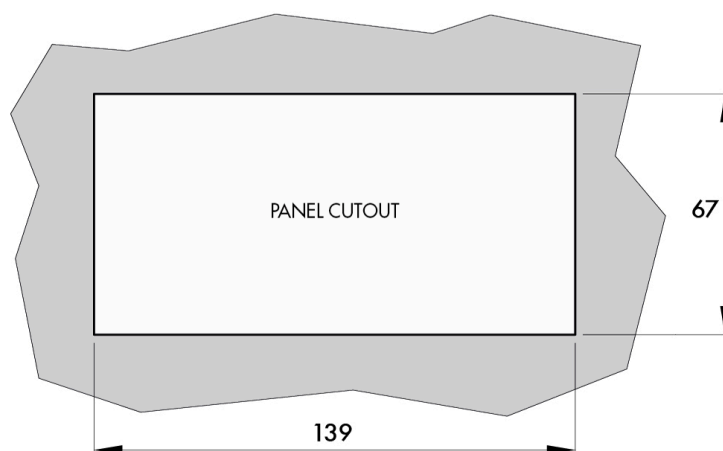
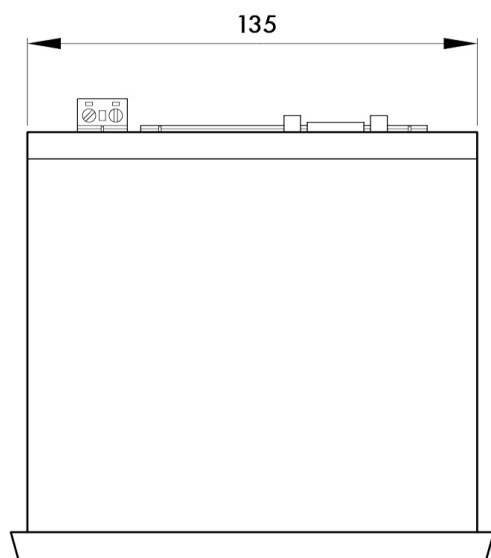
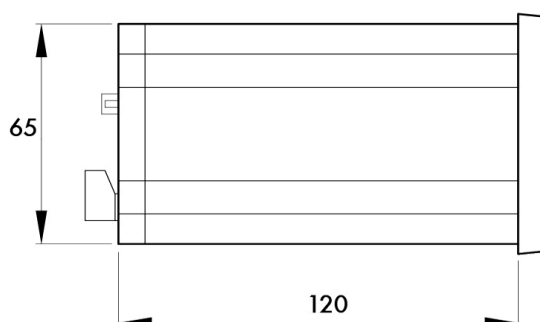
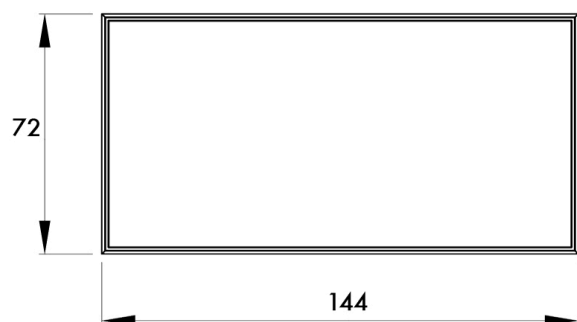
Toutes les données indiquées peuvent être modifiées sans préavis.
Toutes les mesures indiquées sont exprimées en millimètres (mm).

Afficheurs repetiteur de poids **Display RIP**


RIP	HA60	HE100	HE160
A	320	500	635
B	110	185	230
C	90	115	110
D	80	155	195
E	16	13	18
G	340	510	656
H	11	5	10

Toutes les données indiquées peuvent être modifiées sans préavis.
Toutes les mesures indiquées sont exprimées en millimètres (mm).

RIP H20 DIMENSIONS



Toutes les données indiquées peuvent être modifiées sans préavis.
Toutes les mesures indiquées sont exprimées en millimètres (mm).