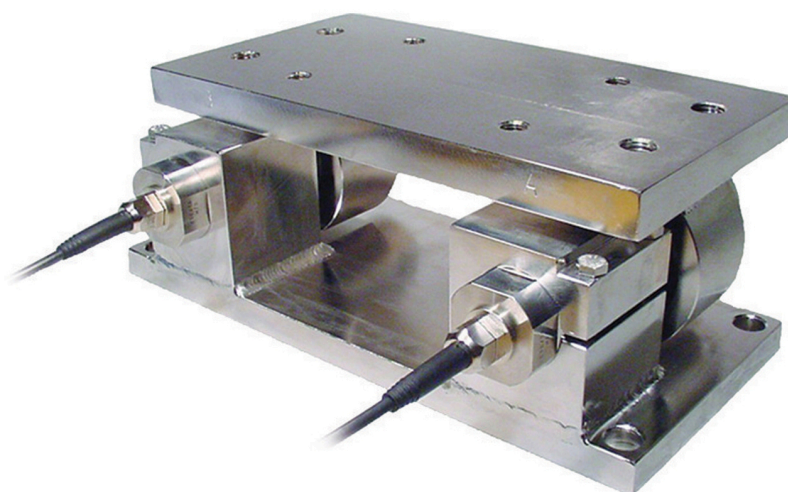


## Datos técnicos

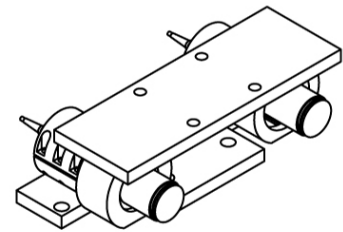
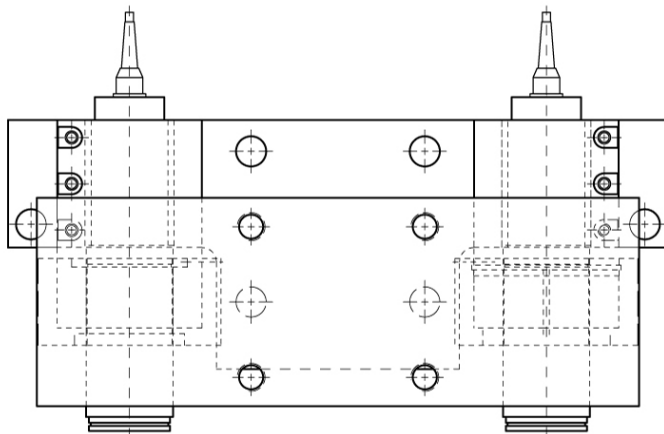
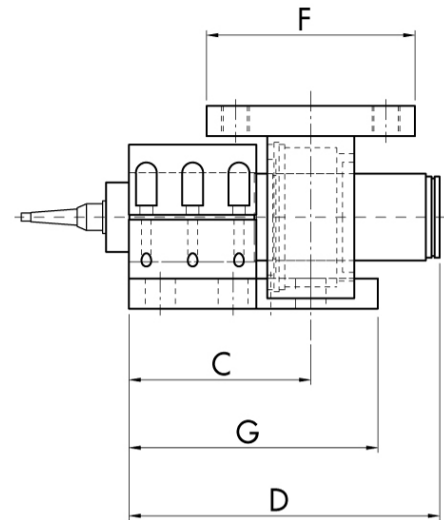
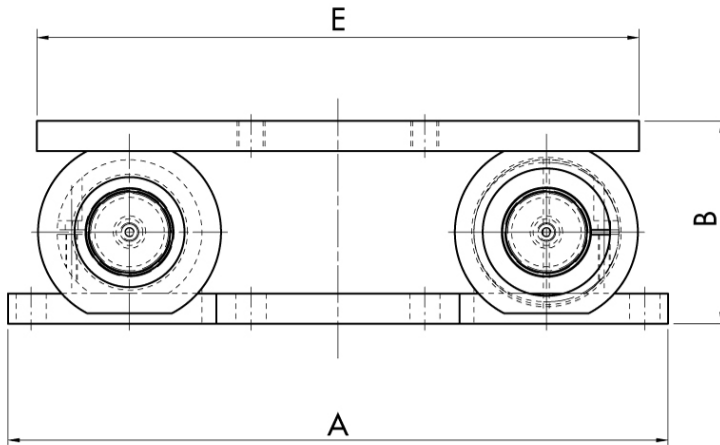
PWS11120260419

El sistema tensiométrico FMU-1 verifica continuamente el voltaje aplicado al producto que se está procesando. El sistema FMU-1 es útil para mantener la tensión del material enrollado o desenrollado constante y medida para evitar roturas del producto y atascos de la máquina con las consiguientes paradas de producción. Esta herramienta es particularmente útil durante la producción de papel, pero ha sido diseñada para cumplir con cualquier otro requisito de aplicación: equipo de bandas de acero, transportadores para minas, fieltros, secadores, calendarios, pintores y laminadores, bobinadores y rebobinadores.

|  |                                     |
|--|-------------------------------------|
| <b>Capacidad nominal CN:</b>               | 2 ÷ 200                             |
| <b>Repetibilidad:</b>                      | <0.1 % PN                           |
| <b>Material:</b>                           | Cromato amarillo o acero inoxidable |
| <b>Temperatura de funcionamiento:</b>      | -40 ÷ +80 (100 option)              |
| <b>Potencia nominal PN:</b>                | 2 mV/V                              |
| <b>Fuente de alimentación recomendada:</b> | 10 Vcc/ac                           |
| <b>Tensión de alimentación máxima:</b>     | 18 Vdc/ca                           |



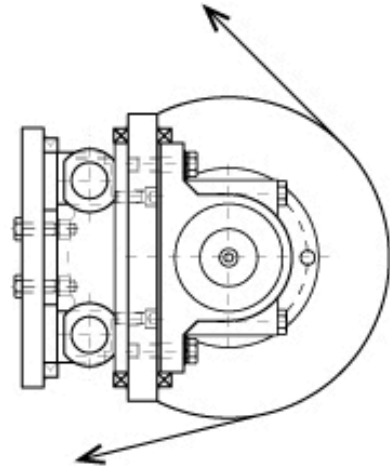
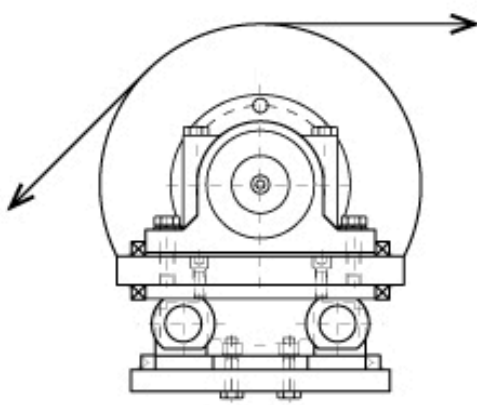
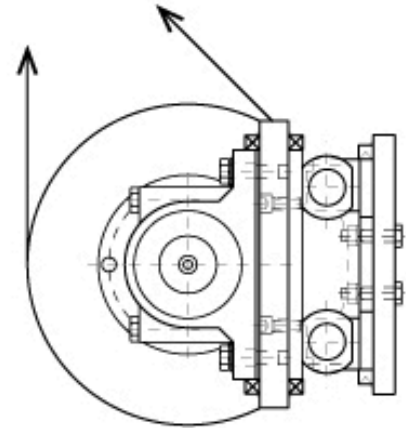
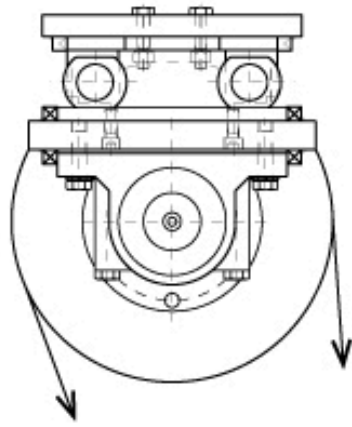
Todos los datos indicados pueden variar sin preaviso.  
Todas las medidas se expresan en milímetros (mm).



*The block can be customized*

| CAPACITY kN | A   | B   | C    | D     | E   | F   | G   |
|-------------|-----|-----|------|-------|-----|-----|-----|
| 2, 4, 10    | 340 | 110 | 94.5 | 150   | 300 | 100 | 150 |
| 20, 40, 60  | 380 | 140 | 110  | 190.5 | 347 | 120 | 170 |
| 100         | 570 | 175 | 157  | 268   | 520 | 180 | 215 |
| 200         | 640 | 219 | 167  | 292.5 | 540 | 180 | 230 |

Todos los datos indicados pueden variar sin preaviso.  
 Todas las medidas se expresan en milímetros (mm).



Todos los datos indicados pueden variar sin preaviso.  
Todas las medidas se expresan en milímetros (mm).