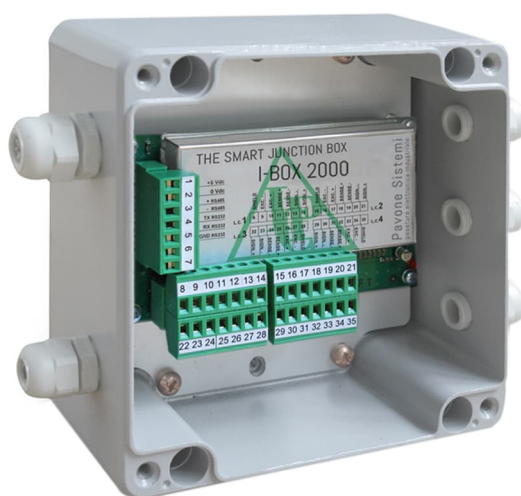


Informacion general

PWS6120251219

El transmisor de peso I-BOX 2000 es la alternativa rentable a las celdas de carga digitales, reemplaza las tarjetas de unión analógicas permitiendo el monitoreo continuo de las celdas de carga individuales, simplifica la instalación y acelera la calibración del sistema. El transmisor I-BOX 2000 es ideal para sistemas de pesaje en celdas de carga de galgas extensiométricas, el también proporciona peso y señal de salida de cada celda individual para corregir distribuciones de peso en celdas de carga. Además, un software de PC dedicado permite programar los parámetros operativos, monitorea cada canal y muestra los valores de peso.



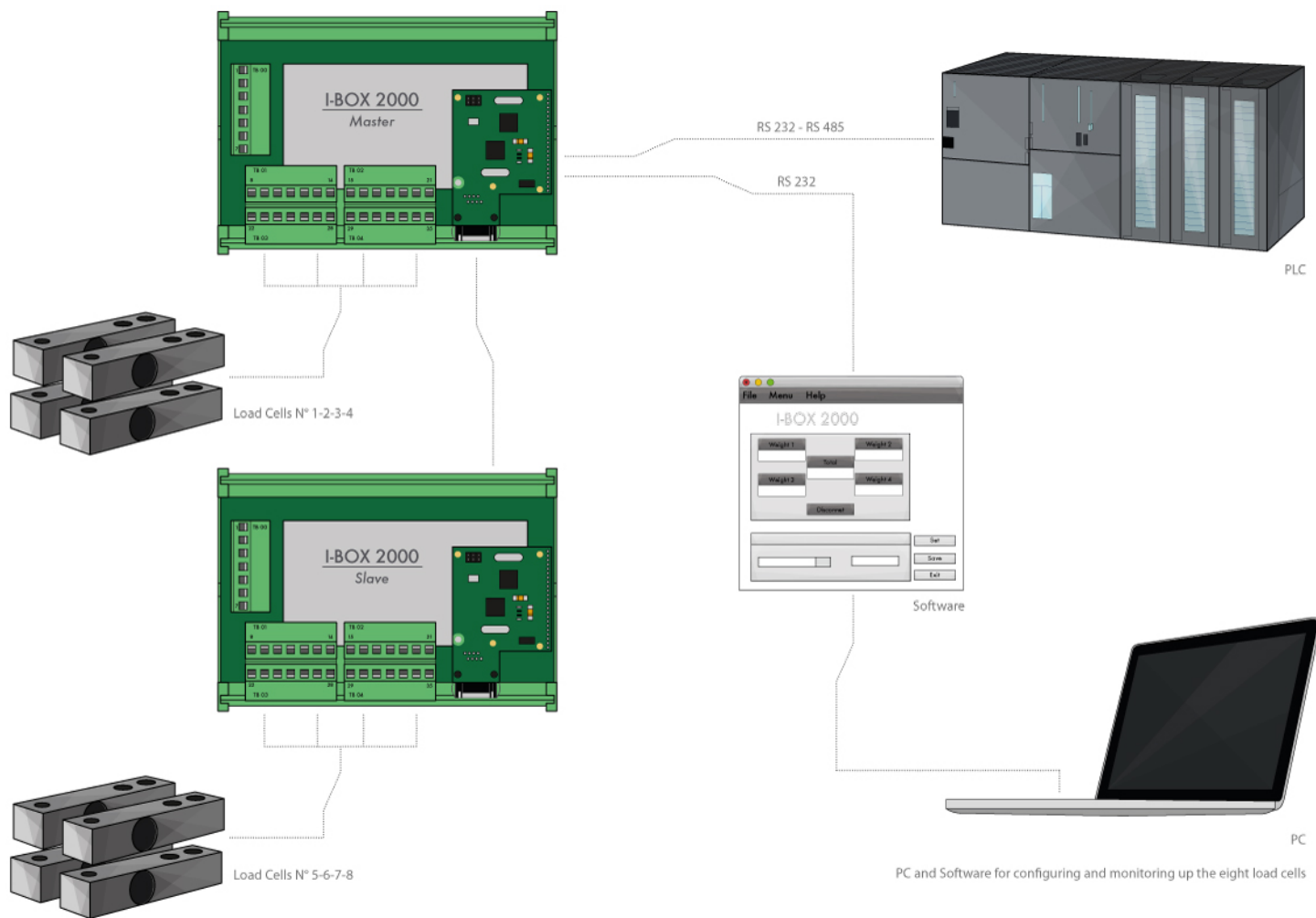
Todos los datos indicados pueden variar sin preaviso.
Todas las medidas se expresan en milímetros (mm).

Datos técnicos

PWS6120251219

Rango de medición:	-0.5 ÷ +3.5 mV/V (-3.9 ÷ +3.9 mV/V optional)
Sensibilidad de entrada:	0.03 µV/count
No linealidad de la escala completa:	< 0.01%
Deriva termica:	<0.0003% FS/°C
Convertidor A/D:	24 bit
Resolución interna:	> 16.000.000 puntos
Voltaje de entrada del transductor:	5 V (max 6 celdas de carga 350 Ohm)
Temperatura de funcionamiento:	-10 ÷ +50 °C
Puerto serie:	COM1: RS232 (until 15m) COM2: RS485 (until 1000m)
Fuente de alimentación:	12÷24 Vcc or 5 Vcc on demand
Cumplimiento normativo:	EN 61000-6-3, EN 61000-6-2
Dimensiones:	Sheet: 128 x 72 x 20 (L x W x D) - ABS case: 200 x 150 x 75 (L x W x D) - metal enclosure: 160 x 160 x 90 (L x W x D)
Número de lecturas por segundo:	0.1 ÷ 72 dependiendo del número de canales activos y filtro digital

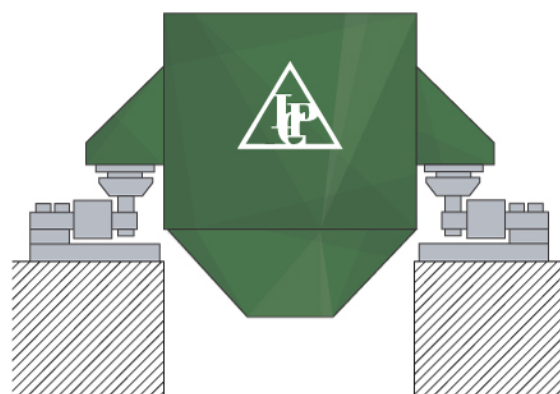
Todos los datos indicados pueden variar sin preaviso.
Todas las medidas se expresan en milímetros (mm).



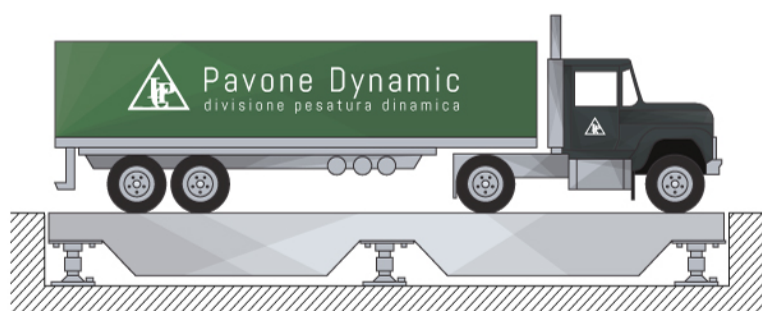
Todos los datos indicados pueden variar sin preaviso.
Todas las medidas se expresan en milímetros (mm).



Tank scales



Hopper scales



Veichles scales



Floor & Bench scales

To Pcs, PLCs, Displays, UWT 600 weight transmitter and MC 302 Indicating Controller (see separate literature)