

Información general

PWS14720260508

El transmisor de peso E LINK 3000 se puede integrar en cualquier sistema de supervisión y regulación industrial y tiene 5 configuraciones electrónicas diferentes y 5 cajas diferentes para una instalación fácil en todos los ambientes de trabajo. El transmisor de peso E LINK 3000 se puede configurar por un ordenador usando un software dedicado o directamente desde el Master a través del protocolo de comunicación. Sus funciones principales son: diagnóstico de fallas de campo y remoto, función de emulación de la celda defectuosa con exclusión del sistema de pesaje y recalibración automática. El transmisor de peso E LINK 3000 tiene dos puertos seriales: COM1: RS232 para la configuración de los parámetros por el ordenador y COM2: RS485 con el protocolo Modbus RTU y el Fieldbus. E LINK 3000 tiene terminales removibles de 7 polos (5 mm de diámetro) para la conexión eléctrica a las celdas de carga.



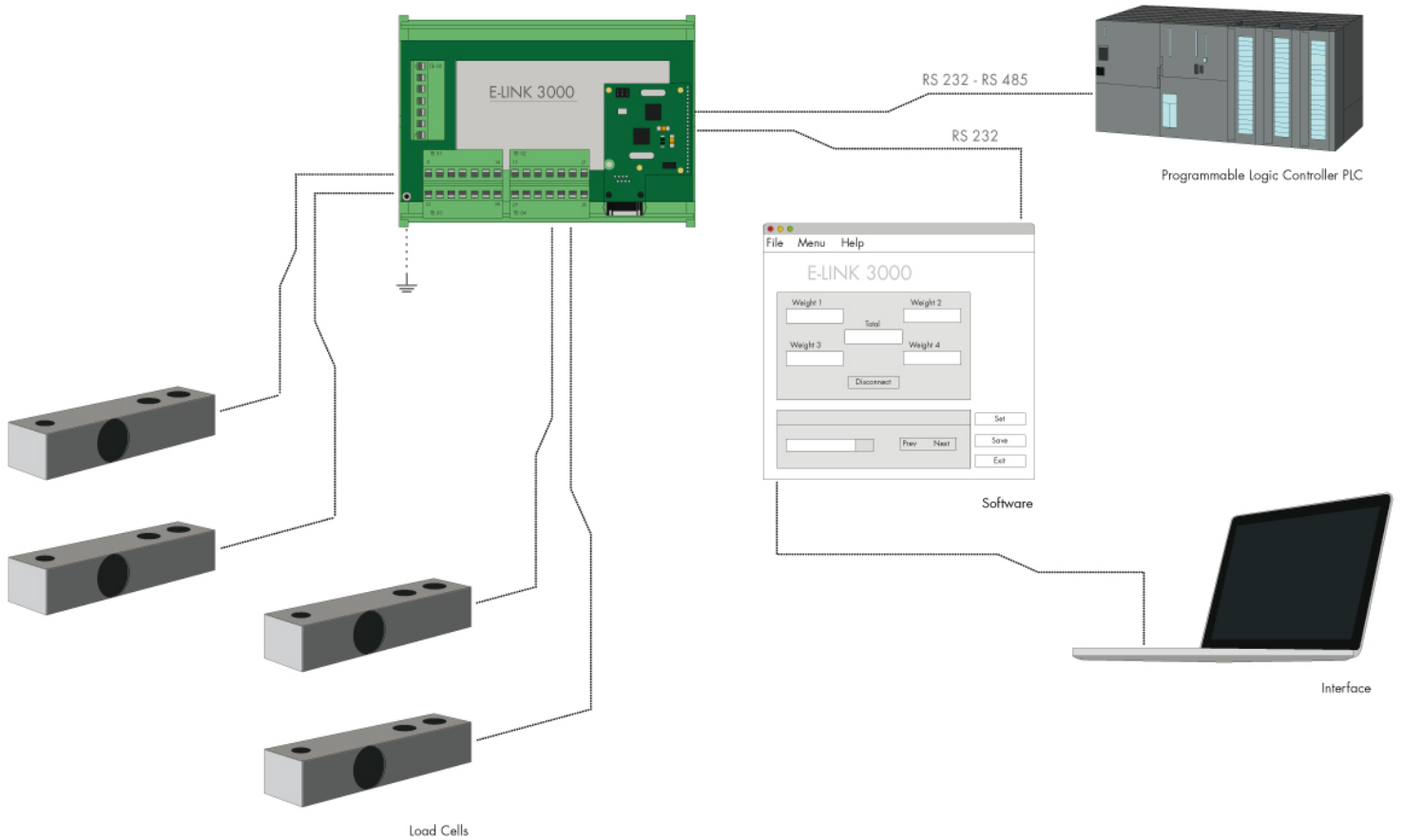
Todos los datos indicados pueden variar sin preaviso.
Todas las medidas se expresan en milímetros (mm).

Datos técnicos

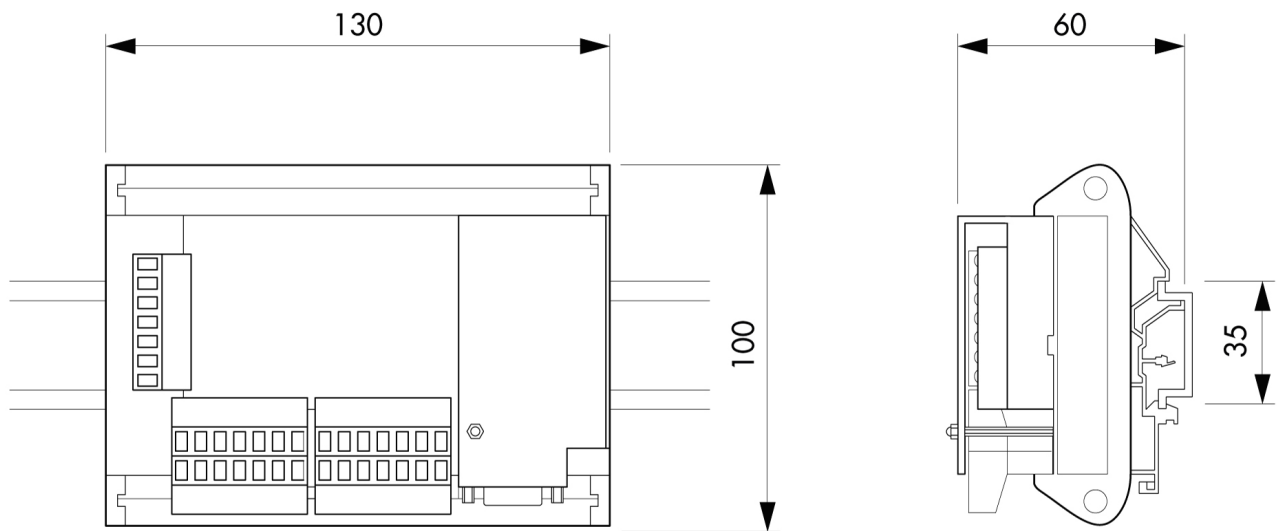
PWS14720260508

Sensibilidad de entrada:	0.003 μ V/count
No linealidad de la escala completa:	< 0.01%
Deriva termica:	< 0.003% FS/°C
Convertidor A/D:	24 bits
Resolución interna:	> 16.000.000 puntos
Temperatura de funcionamiento:	-10 ÷ +50°C
Temperatura de almacenamiento:	-20 ÷ +70 °C
Voltaje de excitación:	5 Vdc
Puerto serie:	COM1: RS232 (for configuration parameteRS from a PC); COM2:RS485 Protocol Modbus RTU
Fuente de alimentación:	12 ÷ 24 Vcc
Cumplimiento normativo:	EN 61000-6-3, EN 61000-6-2
Dimensiones:	130x100x60 mm (WxHxD) card of support for DIN rail
Número de lecturas por segundo:	0.1 ÷ 72 based on the number of cells and on the digital filter value
Señal de entrada de celdas:	-5 mV/V ÷ +5 mV/V

Todos los datos indicados pueden variar sin preaviso.
Todas las medidas se expresan en milímetros (mm).



Todos los datos indicados pueden variar sin preaviso.
 Todas las medidas se expresan en milímetros (mm).



Todos los datos indicados pueden variar sin preaviso.
Todas las medidas se expresan en milímetros (mm).