

Informacion general

PWS20620260215

El transmisor de peso DAT 400 Profibus DP se vende exclusivamente en el mundo por Pavone Sistemas. Tiene un alto rendimiento y confiabilidad, y funciones de carga y descarga para la programación a través de TESTER 1008. La configuración y la calibración se pueden realizar por el panel frontal o por el ordenador a través del puerto USB. El transmisor de peso DAT 400 Profibus DP tiene una función de Peak Hold (retención de picos) para medidas dinámicas y bloques de terminales de tornillo y puede ser personalizado de acuerdo a las necesidades del cliente.



Software Inovation 2: [inovation_2_weighing_software.zip](#)

Profibus GSD file: [dat_400_500_profibus_gsd.zip](#)

Manual técnico ENG: [dat-400_en.pdf](#)

Manual técnico ENG: [dat-400_fieldbus_en.pdf](#)

Profibus GSD file (HMS): [profibus_hms_gsd.zip](#)

Todos los datos indicados pueden variar sin preaviso.
Todas las medidas se expresan en milímetros (mm).

Datos técnicos

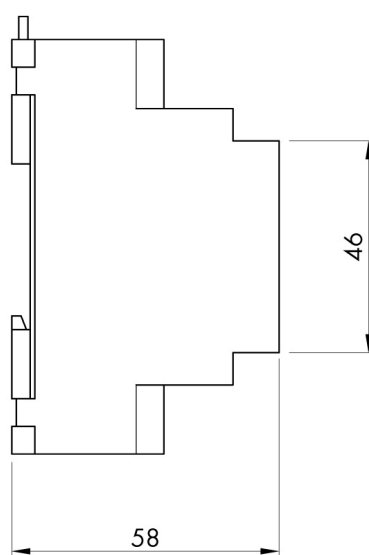
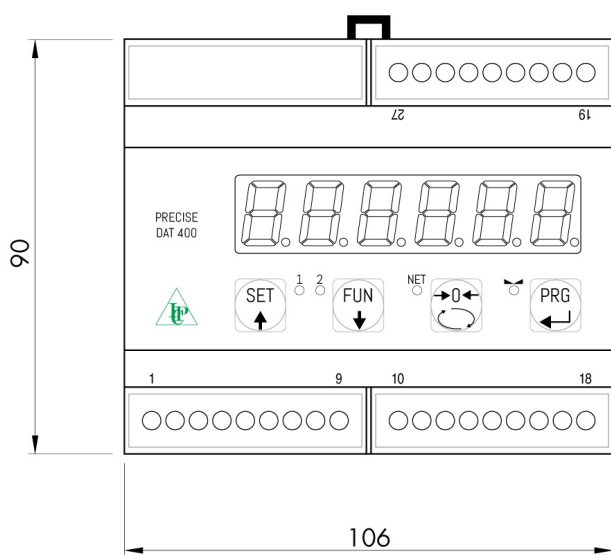
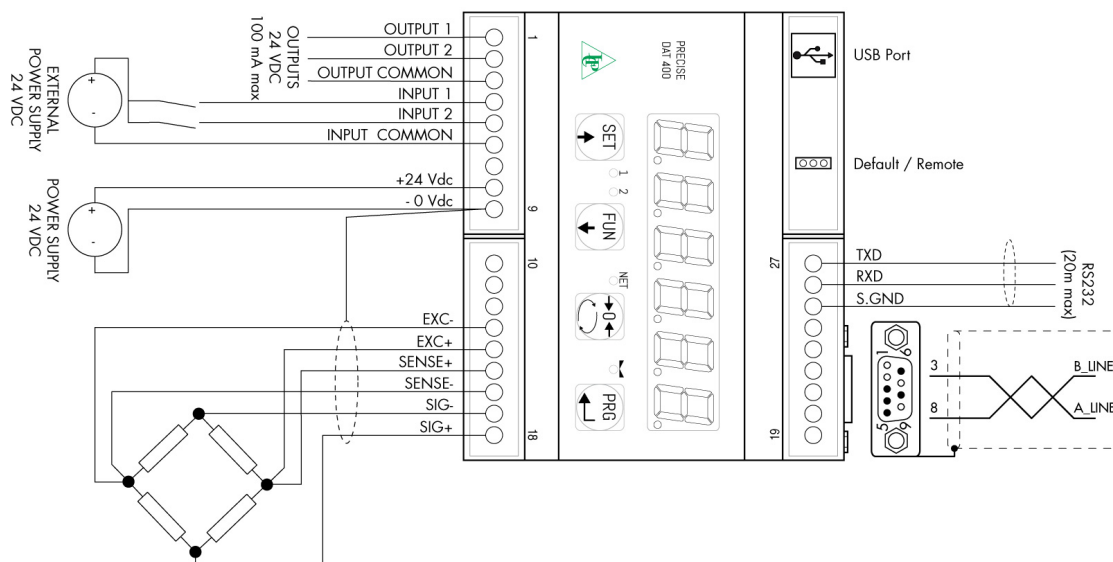
PWS20620260215

Rango de medición:	-0.5 ÷ +3.5 mV/V (-3.9 ÷ +3.9 mV/V optional)
Sensibilidad de entrada:	0.02 μ V/count
No linealidad de la escala completa:	<0.01%
Deriva termica:	< 0.001% FS/°C
Display:	6 digit, red LED (7 segments), h 14 mm
Convertidor A/D:	24 bit
Resolución interna:	> 16.000.000 puntos
Voltaje de entrada del transductor:	5 V (max 6 celdas 350 Ohm)
Resolución visualizable (en divisiones):	60000
Valor de división (seleccionable):	x1, x2, x5
Rango de cifras decimales:	0 ÷ 3
Temperatura de funcionamiento:	-10 ÷ +50 °C (máx. 85% sin condensación)
Temperatura de almacenamiento:	-20 ÷ +70 °C
Filtro:	0.1 ÷ 25 Hz
Salidas lógicas:	2 salidas optoaisladas; máx, 24 vcc / 100mA casa uno
Entradas lógicas:	2 entradas optoaisladas 24 Vcc PNP (fuente de alimentación externa)
Puerto serie:	USB, RS232C with ASCII or Modbus RTU protocols
Fuente de alimentación:	24 Vcc \pm 15% - power 5 W
Cumplimiento normativo:	EN61326-1, EN55011, EN55014 para EMC; EN61010-1 para la seguridad eléctrica
Fieldbus:	Profibus DP
Dimensiones y peso:	106 x 90 x 58 mm (L x H x P); 250 g
Baud rate:	2400, 9600, 19200, 38400, 115200 adjustable (for RS232)
Distancia de transmisión:	15m (RS232C)

Todos los datos indicados pueden variar sin preaviso.
Todas las medidas se expresan en milímetros (mm).

Transmisor de Peso **DAT 400 Profibus DP**

disponible con certificación • UL • GOST • EAC • OIML



Todos los datos indicados pueden variar sin preaviso.
Todas las medidas se expresan en milímetros (mm).