

Información general

PWS23920260420

El instrumento de pesaje MCT S 1302 atex y acero inoxidable es un indicador de peso de pantalla táctil ideal para todo tipo de pesaje, en particular para pesaje estático, dosificación y pesaje multicomponente. Es fácil de instalar y usar y tiene un menú multilingües. El producto MCT S 1302 se puede personalizar según las necesidades.



Software Optimization 1.11.22: [optimization_weighing_software.zip](#)

Notas de Seguridad ENG: [mct_s_1302_atex_safety_notes_en.pdf](#)

Manual técnico ENG: [mct-1302_technical_manual.pdf](#)

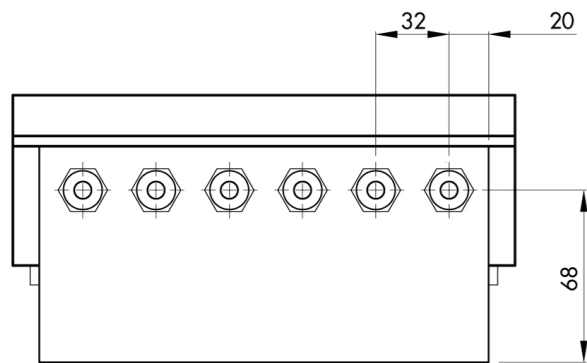
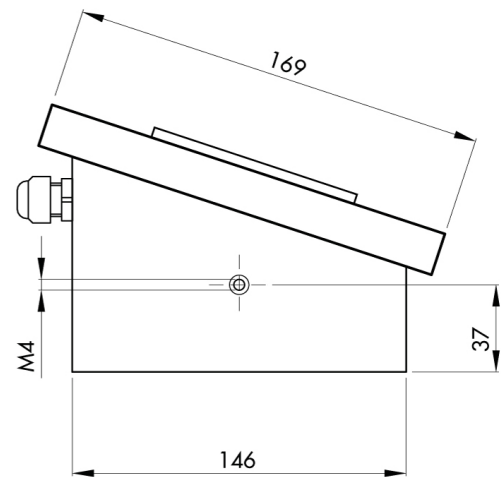
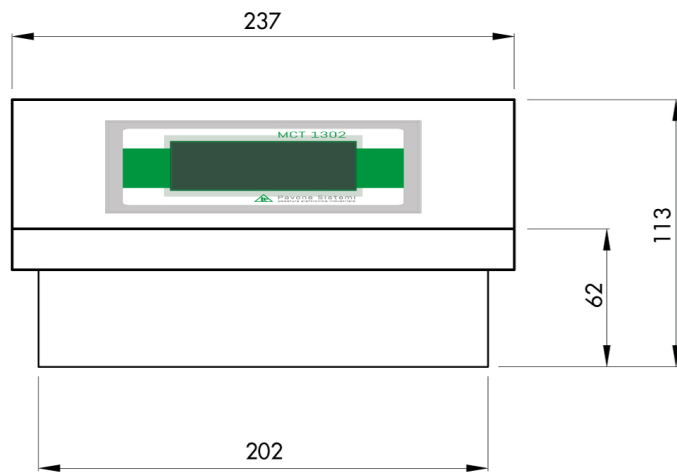
Todos los datos indicados pueden variar sin preaviso.
Todas las medidas se expresan en milímetros (mm).

Datos técnicos

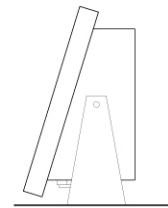
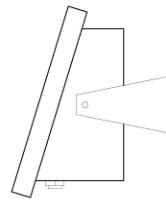
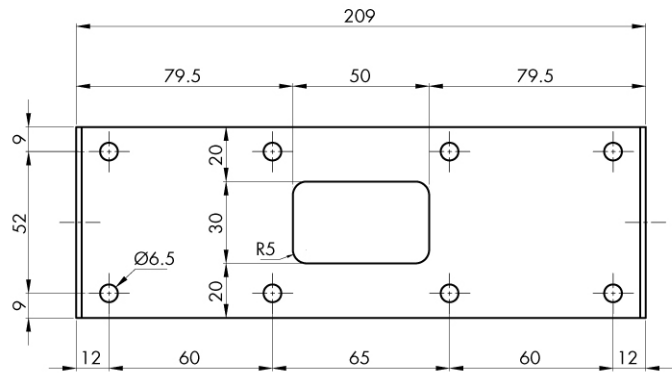
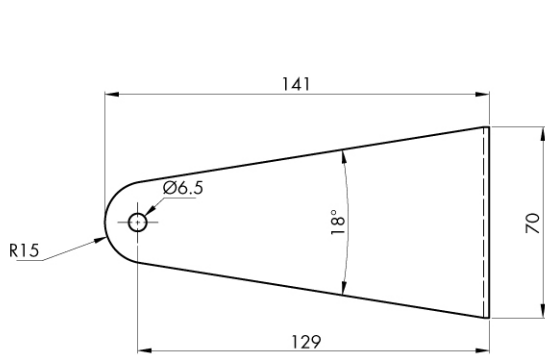
PWS23920260420

Legal for Trade:	certification available on request
Rango de medición:	-3.9 ÷ +3.9 mV/V
Sensibilidad de entrada:	0.02 µV/count
No linealidad de la escala completa:	< 0.01 %
Deriva termica:	< 0.001 % escala completa/°C
Display:	graphic LCD (240x128 pixel)
Convertidor A/D:	24 bit; internal resolution up to 16.000.000
Voltaje de entrada del transductor:	5 Vdc (max 8 celdas - 350 Ohm)
Adquisición de señal de frecuencia:	12 ÷ 1000 Hz
Resolución visualizable (en divisiones):	999999
Valor de división (seleccionable):	x1, x2, x5, x10, x20, x50; 4 decimal points
Temperatura de funcionamiento:	-10 ÷ +50°C (max umidity 85% without condensation)
Temperatura de almacenamiento:	-20 ÷ +70°C
Filtro:	0.1 ÷ 250 Hz
Salidas lógicas:	6 opto-isolated; max 24 Vdc/100mA each
Entradas lógicas:	6 optically isolated 24 Vdc PNP (external power supply)
I/O adicional:	up to 4 external modules with 4 in/8-out each (16 in/32 out, total) by independent RS485
Puerto serie:	1 USB device + 1 RS232C + 1 RS485/Fieldbus
Salida analógica opcional:	optoisolated 16-Bit Voltage: 0 ÷ 5/10 V (R min10 K Ohm), Current: 0/4 ÷ 20 mA (R max 300 Ohm)
No linealidad de la salida analógica:	< 0,02 %
Deriva térmica de la salida analógica:	0,001 % FS/°C
Fuente de alimentación:	18 ÷ 30 Vdc - Power consumption 5 W. Optional 115/230 Vac
Mikrocontrolador:	ARM Cortex M0 + 32 bit 256KB Flash reprogrammable onboard from USB
Memoria de datos:	64 Kbytes expandable up to 1024 Kbytes
Cumplimiento normativo:	EN61000-6-2, EN61000-6-3 for EMC; EN61010-1 for Electrical Safety, EN45501 for metrology
Fieldbus:	Ethernet 10/100 with protocols TCP, MODBUS/TCP, UDP, IP, ICMP, ARP; Profinet; Ethernet/IP; ETHERCAT

Todos los datos indicados pueden variar sin preaviso.
 Todas las medidas se expresan en milímetros (mm).



Todos los datos indicados pueden variar sin preaviso.
 Todas las medidas se expresan en milímetros (mm).



Todos los datos indicados pueden variar sin preaviso.
Todas las medidas se expresan en milímetros (mm).