

## Información general

PWS820260423

La celda de carga a tracción y compresión 60050 ha sido diseñada para el pesaje industrial de tanques pequeños y tolvas. La celda de tipo S 60050 tiene excelentes características de linealidad y precisión y una excelente resistencia a la sobrecarga de más del 300%. Fabricada en acero niquelado, la celda de carga-tipo S 60050 tiene una protección hermética para usar en condiciones ambientales severas.



## Productos relacionados sugeridos

Un sistema de pesaje de alto rendimiento debe ser preciso, perfectamente calibrado y mantenido. Para mejorar el rendimiento de la celda y optimizar su funcionamiento, es posible que necesites los siguientes productos:

**Transmisor de Peso** [UWT 6008](#)

**Transmisor de Peso** [DAT 1400](#)

**Tester 1008** [TESTER 1008](#)

**Caja de Conexión** [CGS4-C](#)

**Célula de Carga Universale** [CS20](#)

**Célula de Carga Universale** [CS30](#)

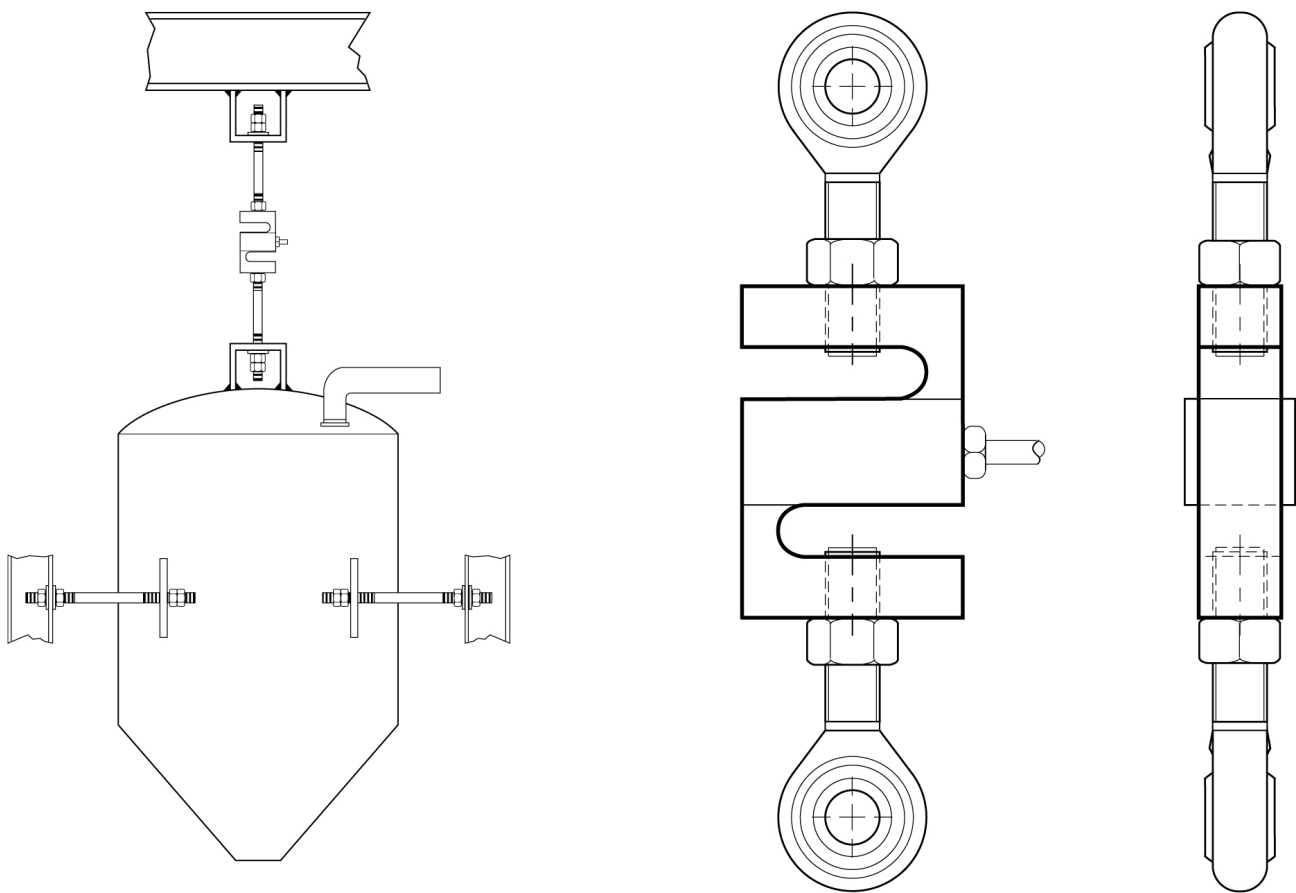
Todos los datos indicados pueden variar sin preaviso.  
Todas las medidas se expresan en milímetros (mm).

## Datos técnicos

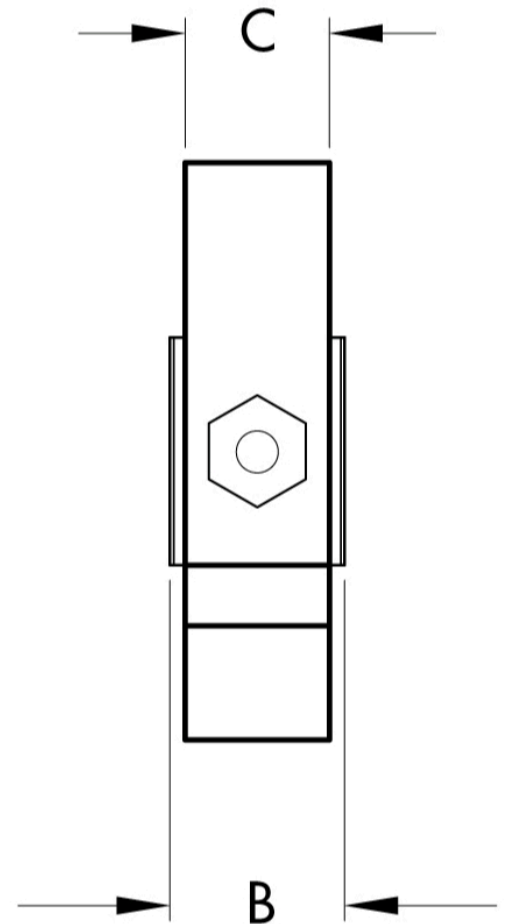
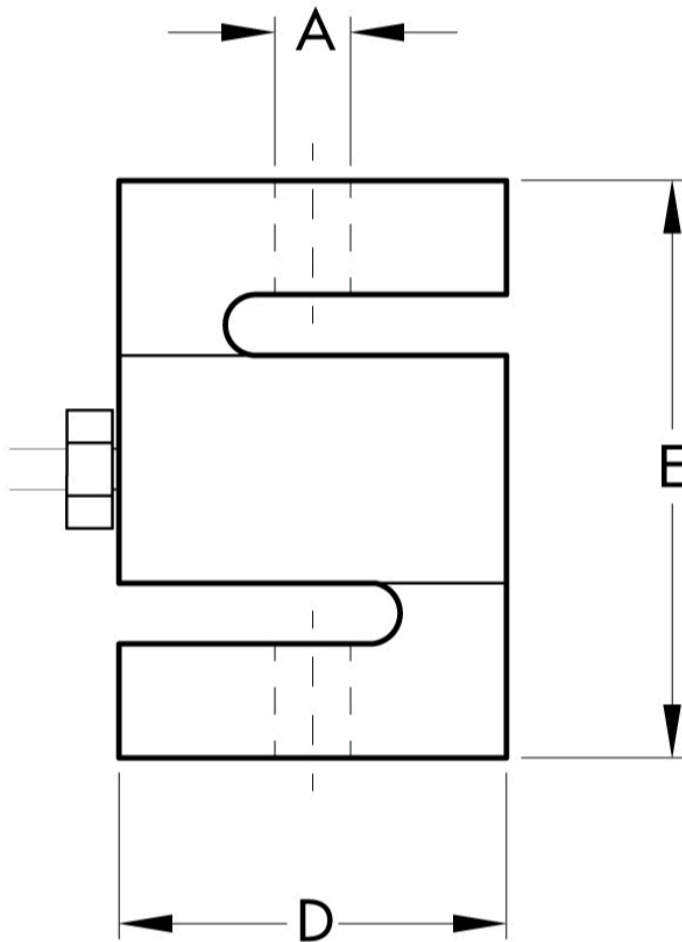
PWS820260423

<b>Capacidad nominal (CN):</b>	50, 100, 250, 500, 1000, 2500, 5000, 10000 Kg
<b>Error combinado:</b>	< $\pm 0.02$ % PN
<b>Repetibilidad:</b>	< $\pm 0.01$ % PN
<b>Creep (30 minutos):</b>	$\pm 0.017$ % CN
<b>Sobrecarga de seguridad:</b>	150 % CN
<b>Sobrecarga máxima:</b>	300 % CN
<b>Material:</b>	Acero inoxidable
<b>Grado de protección:</b>	IP67
<b>Clase de precisión:</b>	3000 OIML (250 ÷ 2500 kg)
<b>Flexión:</b>	0.3 ÷ 0.6 mm
<b>Temperatura compensada:</b>	-10 ÷ +40°C
<b>Temperatura de funcionamiento:</b>	-18 ÷ +65°C
<b>Efecto de la temperatura en cero:</b>	< $\pm 0.0010$ % PN/°F
<b>Efecto de la temperatura en la salida:</b>	< $\pm 0.0007$ % CN/°F
<b>Potencia nominal PN:</b>	3 mV/V
<b>Saldo cero:</b>	< $\pm 1$ % SN
<b>Resistencia de aislamiento:</b>	> 1000 MOhm
<b>Resistencia de entrada:</b>	343 ÷ 450 Ohm
<b>Resistencia de salida:</b>	349 ÷ 355 Ohm
<b>Fuente de alimentación recomendada:</b>	5 ÷ 15 Vdc/ac

Todos los datos indicados pueden variar sin preaviso.  
Todas las medidas se expresan en milímetros (mm).



Todos los datos indicados pueden variar sin preaviso.  
Todas las medidas se expresan en milímetros (mm).


**Electrical Connection**

+Excitation	Red
-Excitation	Black
+Signal	Green
-Signal	White
Shield	Cable shield

CAPACITY	A	B	C	D	E
50-100 kg	M8x1.25-6H	16.5	12.7	50.8	63.5
250 kg - 1 t	M12x1.75-6H	25.4	19.1	50.8	76
2.5 t	M20x1.5-6H	31.8	25.4	76.2	108
5 t	M20x1.5-6H	31.8	25.4	88.9	120.7
10 t	M30x2.0-6H	57.2	50.8	127	177.8

Todos los datos indicados pueden variar sin preaviso.  
 Todas las medidas se expresan en milímetros (mm).