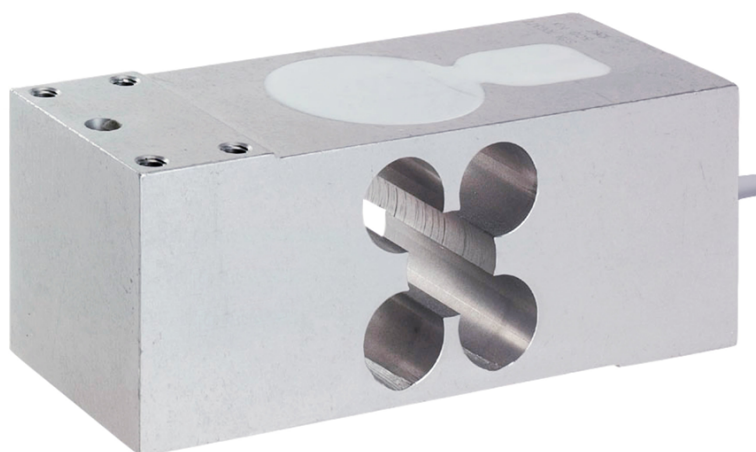


## Información general

PWS34520260210

El modelo 1252 es una celda de carga descentrada de alta capacidad completamente intercambiable con el modelo 1250, diseñado para montaje directo en plataformas de pesaje o aplicaciones industriales. El 1252 es una celda de carga para ser utilizada en operaciones de conteo y pesaje. Un recubrimiento protector especial resistente a la humedad garantiza la estabilidad a largo plazo en todo el rango de temperatura compensada. Esta celda de carga tiene certificación FM y es IP66. Los dos cables sensores adicionales suministran el voltaje que llega a la celda de carga. La compensación completa de la variación de la resistencia de los cables conductores, debido a la variación de temperatura y / o la extensión del cable, se obtiene alimentando este voltaje a la electrónica apropiada



## Productos relacionados sugeridos

Un sistema de pesaje de alto rendimiento debe ser preciso, perfectamente calibrado y mantenido. Para mejorar el rendimiento de la celda y optimizar su funcionamiento, es posible que necesites los siguientes productos:

**Transmisor de Peso** [DAT 1400](#)

**Indicador de Peso** [MCT 1302](#)

**Tester 1008** [TESTER 1008](#)

**Caja de Conexión** [CGS4-C](#)

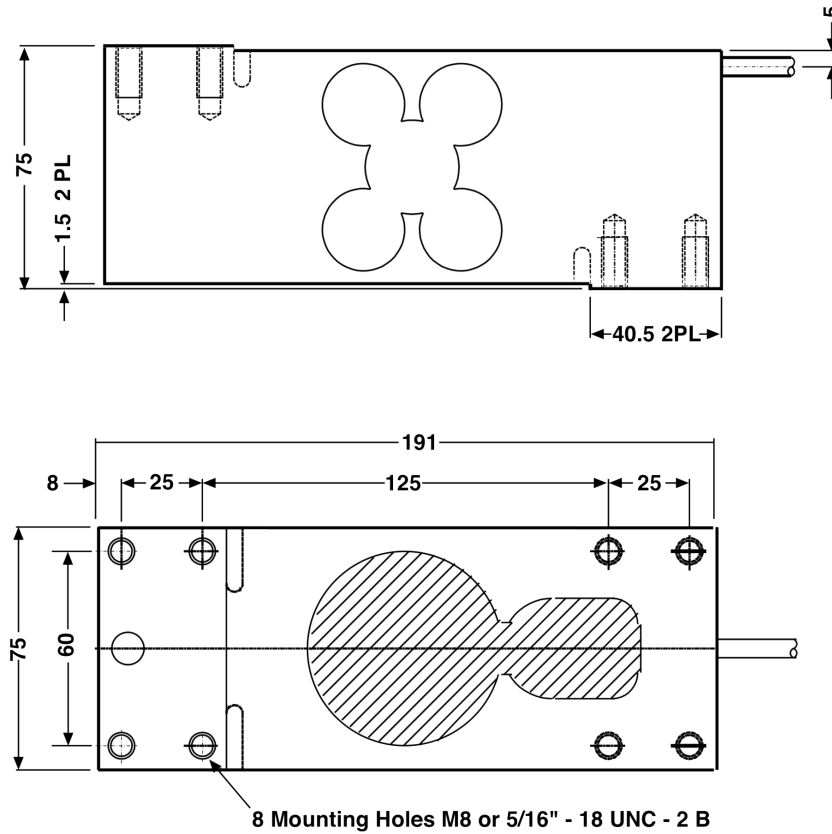
Todos los datos indicados pueden variar sin preaviso.  
Todas las medidas se expresan en milímetros (mm).

## Datos técnicos

PWS34520260210

Capacidad Nominal (CN):	75, 100, 150, 200, 300, 500, 635 kg
Sobrecarga maxima:	300 % RL
Material:	Aluminio chapado (anodizado)
Grado de protección:	IP65
Clase de precisión:	C3
Temperatura compensada:	-10 ÷ +40°C
Temperatura de funcionamiento:	-30 ÷ +70°C
Efecto de la temperatura en cero:	±0.010 % (No aprobado); ±0.004 % (C3) RO/°C
Efecto de la temperatura en la salida:	±0.0030 % (No aprobado); ±0.0010 % (C3) RO/°C
Potencia nominal PN:	2 mV/V
Saldo cero:	±0.20 mV/V
Resistencia de aislamiento:	> 2000 MOhm
Impedancia de entrada:	415±15 Ohm
Voltaje de entrada maximo:	15 Vdc or Vac rms
Voltaje de entrada nominal:	10 Vdc or Vac rms
Longitud del cable:	3 m
Plan de carga:	600x600
Impedancia de salida:	350±3 Ohm

Todos los datos indicados pueden variar sin preaviso.  
Todas las medidas se expresan en milímetros (mm).



#### Wiring Schematic Diagram

##### BALANCED BRIDGE TEMPERATURE COMPENSATION

+VE INPUT	Green
+VE SENSE	Blue
+VE OUTPUT	Red
-INPUT	Black
-VE SENSE	Brown
-OUTPUT	White

Todos los datos indicados pueden variar sin preaviso.  
Todas las medidas se expresan en milímetros (mm).