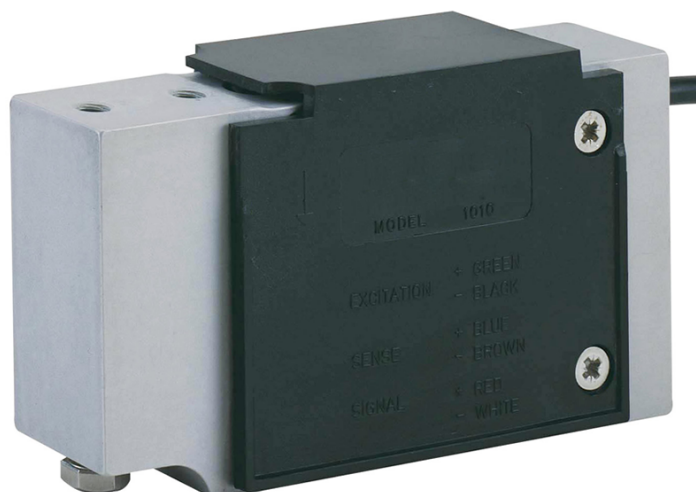


Información general

PWS34720260218

El modelo 1010 es una celda de carga descentrada diseñada para el montaje directo de plataformas de pesaje de bajo costo y baja capacidad. Su uso en plataformas grandes, combinado con su alta precisión y bajo costo, hace que esta celda de carga sea ideal para una amplia gama de aplicaciones de pesaje, incluyendo básculas de banco y básculas de conteo. Está disponible un recubrimiento protector especial resistente a la humedad que garantiza la fiabilidad a largo plazo. El tope de sobrecarga integrado en el Modelo 1010 puede proporcionar protección mecánica contra sobrecarga. Los dos cables sensores adicionales suministran el voltaje que llega a la celda de carga. La compensación completa de las variaciones de resistencia del cable debido a la variación de temperatura y / o la extensión del cable se logra insertando este voltaje en la electrónica adecuada.



Productos relacionados sugeridos

Un sistema de pesaje de alto rendimiento debe ser preciso, perfectamente calibrado y mantenido. Para mejorar el rendimiento de la celda y optimizar su funcionamiento, es posible que necesites los siguientes productos:

Transmisor de Peso [DAT 1400](#)

Indicador de Peso [MCT 1302](#)

Tester 1008 [TESTER 1008](#)

Caja de Conexión [CGS4-C](#)

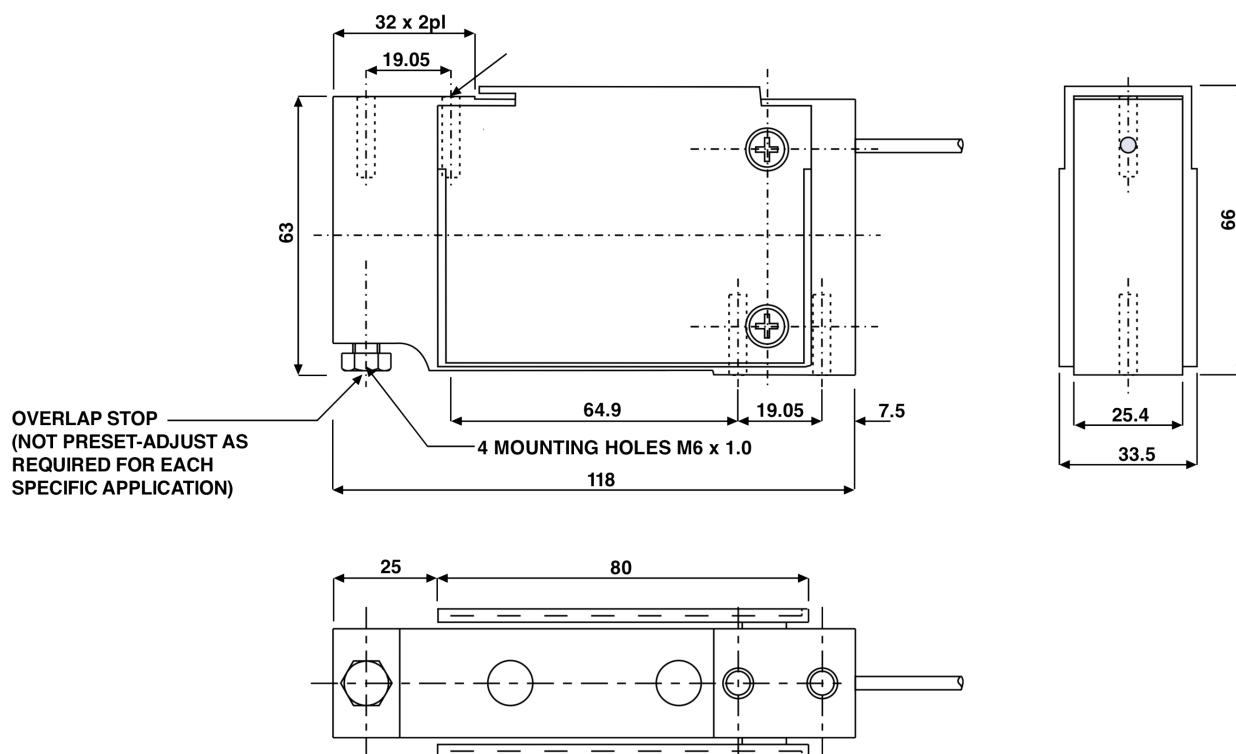
Todos los datos indicados pueden variar sin preaviso.
Todas las medidas se expresan en milímetros (mm).

Datos técnicos

PWS34720260218

Capacidad Nominal (CN):	3*, 5, 7, 10, 15, 20, 30, 50, 90* kg *no NTEP
Sobrecarga máxima:	300 % RL
Material:	Aluminio chapado (anodizado)
Grado de protección:	IP65, IP67
Temperatura compensada:	-10 ÷ +40°C
Temperatura de funcionamiento:	-20 ÷ +70°C
Efecto de la temperatura en cero:	±0.0023 % (NTEP); ±0.004 % (No aprobado) RO/°C
Efecto de la temperatura en la salida:	±0.001 % (NTEP); ±0.0010 % (No aprobado) RO/°C
Potencia nominal PN:	2 mV/V
Saldo cero:	±0.20 mV/V
Resistencia de aislamiento:	> 5000 MOhm
Impedancia de entrada:	415±15 Ohm
Voltaje de entrada máximo:	15 Vdc or Vac rms
Voltaje de entrada nominal:	10 Vdc or Vac rms
Longitud del cable:	1 m
Plan de carga:	Up to 30kg 40x40; Over 30kg 35x35
Impedancia de salida:	350±3 Ohm

Todos los datos indicados pueden variar sin preaviso.
Todas las medidas se expresan en milímetros (mm).



Wiring Schematic Diagram (1010)

UNBALANCED BRIDGE CONFIGURATION

+VE INPUT	Green
+VE SENSE	Blue
+VE OUTPUT	Red
-INPUT	Black
-VE SENSE	Brown
-OUTPUT	White

Wiring Schematic Diagram (1015)

BALANCED TEMPERATURE COMPENSATION

+VE INPUT	Green
+VE SENSE	Blue
+VE OUTPUT	Red
-INPUT	Black
-VE SENSE	Brown
-OUTPUT	White

Todos los datos indicados pueden variar sin preaviso.
Todas las medidas se expresan en milímetros (mm).