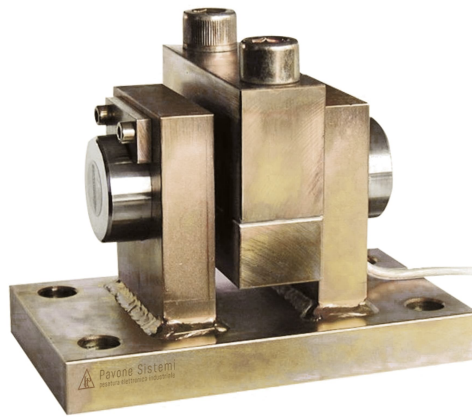


## Información general

PWS3820260419

El módulo de pesaje PERMOUNTING tiene un eje dinamométrico (con operación a doble cortadura) hecho de acero y completamente soldado y un componente de montaje incorporado. El módulo de pesaje PERMOUNTING es adecuado para mediciones de tiro y todos los sistemas de pesaje. PERMOUNTING ofrece la máxima resistencia a impactos y sobrecargas y es insensible a las cargas laterales. La celda PERMOUNTING se suministra con un cable de 5 metros. La celda de carga y el componente de montaje del producto PERMOUNTING no pueden venderse por separado, el módulo de pesaje debe comprarse en su totalidad (ver imagen).



## Productos relacionados sugeridos

Un sistema de pesaje de alto rendimiento debe ser preciso, perfectamente calibrado y mantenido. Para mejorar el rendimiento de la celda y optimizar su funcionamiento, es posible que necesites los siguientes productos:

**Transmisor de Peso** [UWT 6008](#)

**Transmisor de Peso** [DAT 1400](#)

**Indicador de Peso** [MCT 1302](#)

**Tester 1008** [TESTER 1008](#)

**Caja de Conexión** [CGS4-C](#)

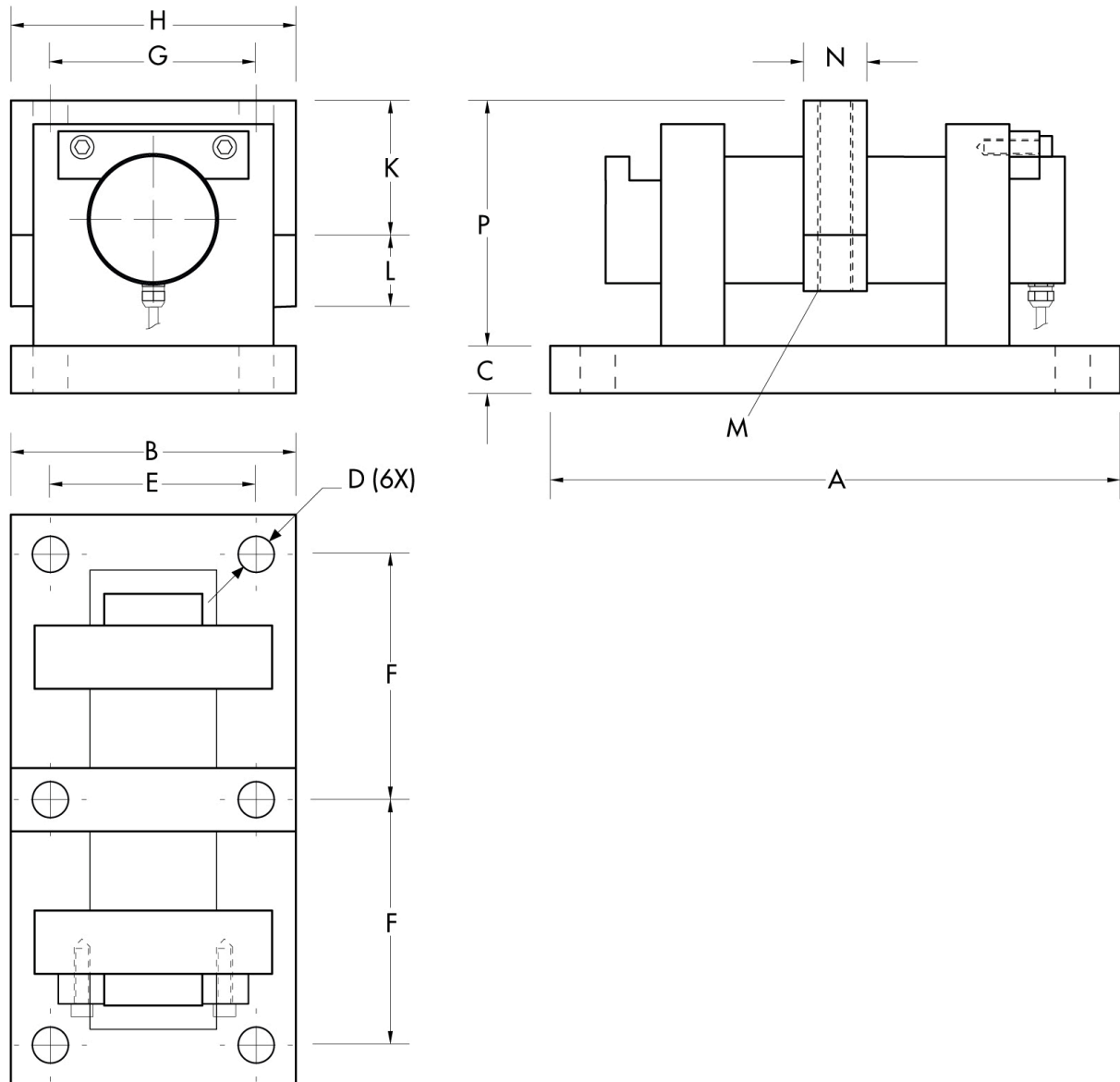
Todos los datos indicados pueden variar sin preaviso.  
Todas las medidas se expresan en milímetros (mm).

## Datos técnicos

PWS3820260419

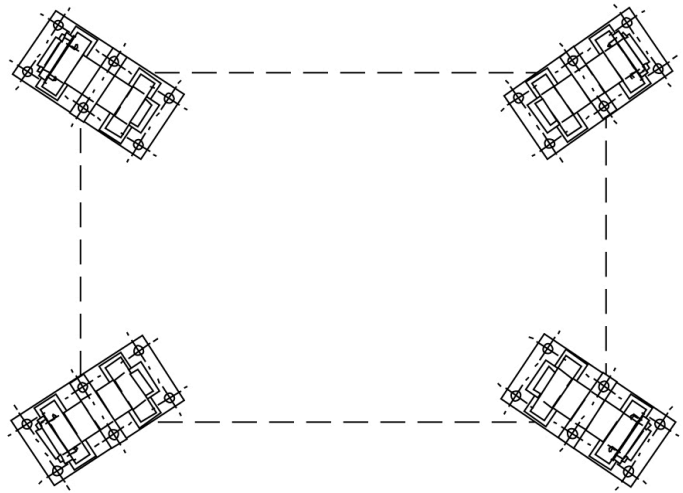
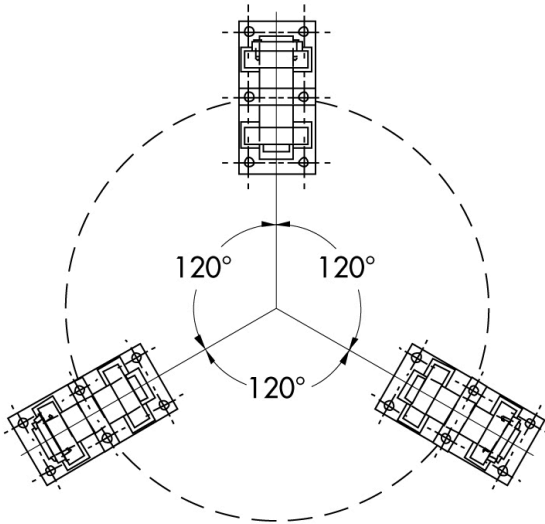
<b>Capacidad Nominal (CN):</b>	5, 10, 20, 40, 60, 80, 100 t
<b>Error combinado:</b>	< ±0.1 % PN
<b>Repetibilidad:</b>	< ±0.02 % PN
<b>Creep (20 Minutos):</b>	±0.03 % PN
<b>Sobrecarga de seguridad:</b>	150 % CN
<b>Sobrecarga máxima:</b>	300 % CN
<b>Material:</b>	Acero inoxidable
<b>Grado de protección:</b>	IP68
<b>Flexión:</b>	0.4 mm
<b>Temperatura compensada:</b>	-10 ÷ +50 °C
<b>Temperatura de funcionamiento:</b>	-20 ÷ +70 °C
<b>Efecto de la temperatura en cero:</b>	< ±0.005 % PN/°C
<b>Efecto de la temperatura en la salida:</b>	< ±0.005 % salida/°C
<b>Potencia nominal PN:</b>	1 mV/V ±0.1 %
<b>Saldo cero:</b>	< ±2 % PN
<b>Resistencia de aislamiento:</b>	> 5000 MOhm
<b>Resistencia de entrada:</b>	700 ±20 Ohm
<b>Resistencia de salida:</b>	700 ±10 Ohm
<b>Fuente de alimentación recomendada:</b>	5 ÷ 15 Vdc/ac

Todos los datos indicados pueden variar sin preaviso.  
Todas las medidas se expresan en milímetros (mm).



CAPACITY	A	B	C	D	E	F	G	H	K	L	M	N	P
5-30 t	200	120	30	18	80	80	85	120	60	30	M16	40	114
40-60 t	360	180	30	22	130	155	130	180	85	45	M20	40	154
80-100 t	390	200	40	26	150	170	146	200	95	70	M24	49	180

Todos los datos indicados pueden variar sin preaviso.  
 Todas las medidas se expresan en milímetros (mm).



CAPACITY	50-30 t	40-60 t	80-100 t
Max lift force resistance	6080 kg	9280 kg	16120 kg
Max lateral force resistance	6220 kg	13320 kg	26210 kg

Todos los datos indicados pueden variar sin preaviso.  
 Todas las medidas se expresan en milímetros (mm).