

## Información general

PWS5020260419

El eje dinamométrico PSPRX, hecho de acero inoxidable, ofrece la máxima resistencia a los impactos y sobrecargas. El funcionamiento de la celda de carga PSPRX es de doble filo. La celda PSPRX es insensible a las cargas laterales y ha sido diseñada para sistemas de tiro, pesaje o contra sobrecarga para grúas aéreas. Hay una versión de alta temperatura y el eje dinamométrico se puede personalizar.



## Productos relacionados sugeridos

Un sistema de pesaje de alto rendimiento debe ser preciso, perfectamente calibrado y mantenido. Para mejorar el rendimiento de la celda y optimizar su funcionamiento, es posible que necesites los siguientes productos:

**Transmisor de Peso** [DAT 1400](#)

**Indicador de Peso** [MCT 1302](#)

**Tester 1008** [TESTER 1008](#)

**Caja de Conexión** [CGS4-C](#)

**Limitador de Carga** [LC 200](#)

**Limitador de Carga** [LC 300](#)

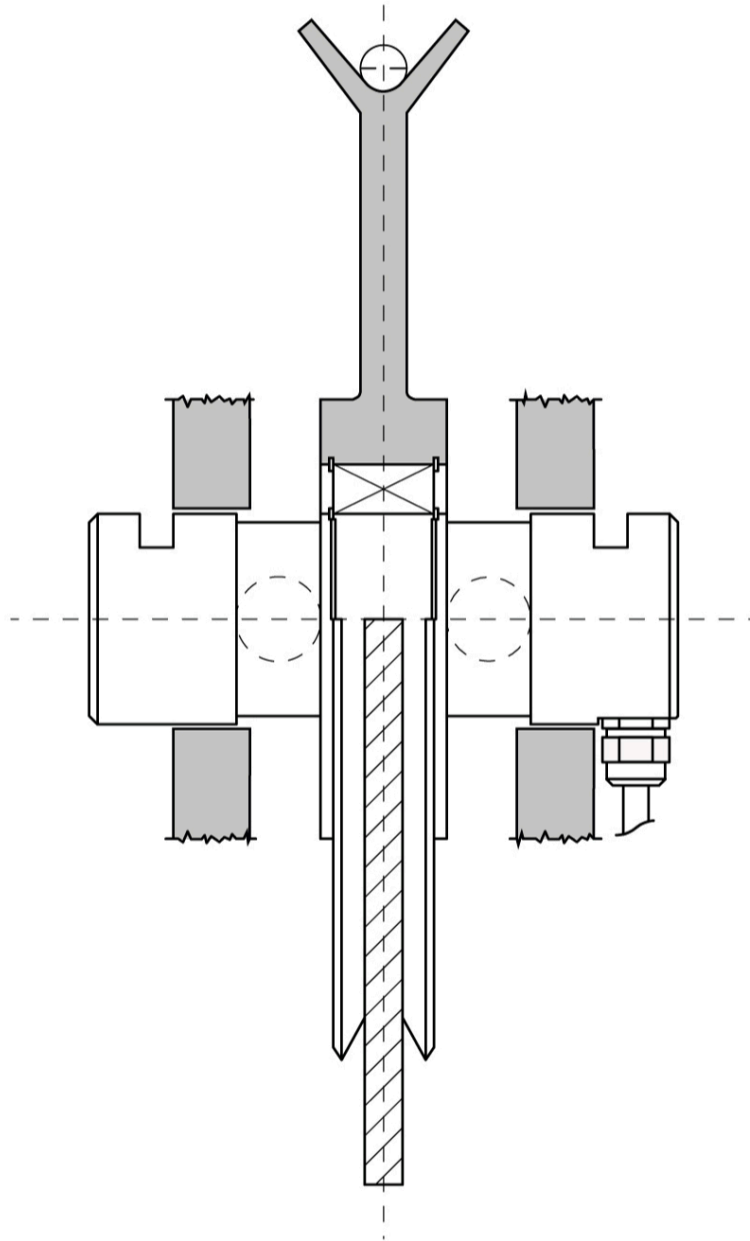
Todos los datos indicados pueden variar sin preaviso.  
Todas las medidas se expresan en milímetros (mm).

## Datos técnicos

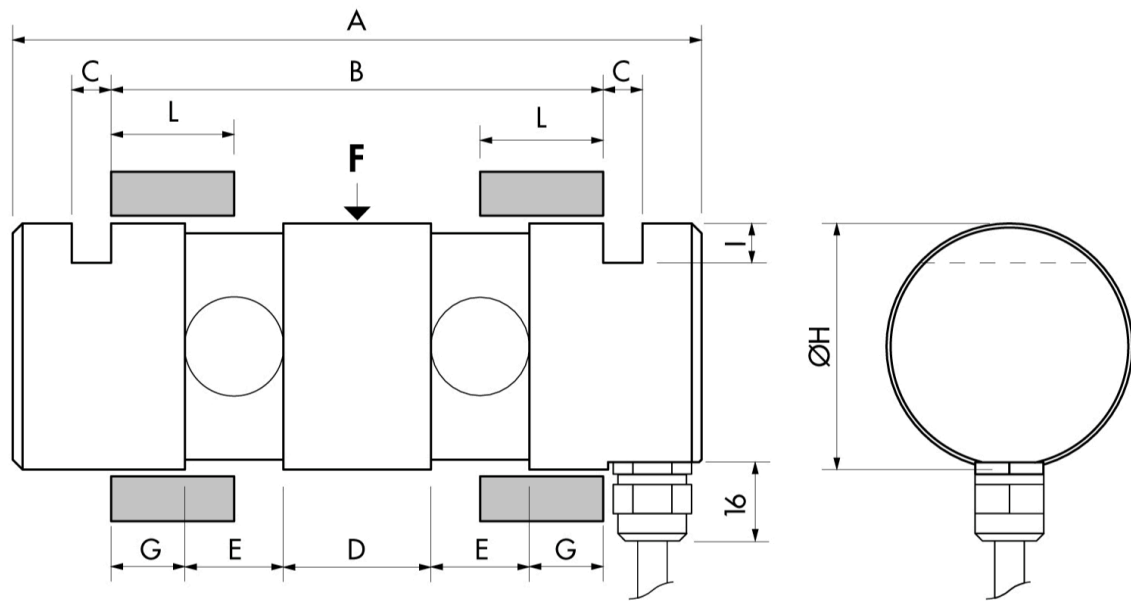
PWS5020260419

<b>Capacidad nominal (CN):</b>	PRN 500 ÷ 4000 kg; PRX 5000 ÷ 100.000 kg
<b>Error combinado:</b>	< ±0.1 % PN
<b>Repetibilidad:</b>	< ±0.02 % PN
<b>Creep (20 Minutos):</b>	±0.03 % PN
<b>Sobrecarga de seguridad:</b>	150 % CN
<b>Sobrecarga máxima:</b>	300 % CN
<b>Material:</b>	Acero inoxidable
<b>Grado de protección:</b>	IP65
<b>Flexión:</b>	0.4 mm
<b>Temperatura compensada:</b>	-10 ÷ +50°C
<b>Temperatura de funcionamiento:</b>	-20 ÷ +70°C
<b>Efecto de la temperatura en cero:</b>	< ±0.005 % PN/°C
<b>Efecto de la temperatura en la salida:</b>	< ±0.005 % PN/°C
<b>Potencia nominal PN:</b>	1 mV/V ±0.1 %
<b>Saldo cero:</b>	< ±2 % PN
<b>Resistencia de aislamiento:</b>	> 5000 MOhm
<b>Resistencia de entrada:</b>	700 ± 20 Ohm
<b>Resistencia de salida:</b>	700 ±10 Ohm
<b>Fuente de alimentación recomendada:</b>	5 ÷ 15 Vdc/ac

Todos los datos indicados pueden variar sin preaviso.  
Todas las medidas se expresan en milímetros (mm).



Todos los datos indicados pueden variar sin preaviso.  
Todas las medidas se expresan en milímetros (mm).



MODELO	CAPACIDAD NOMINAL (KG)	A	B	C	D	E	G	ØH	I
PRX (ex PRN)	500 - 4.000	116	80	6	20	20	10	30	6
PRX	5.000 - 20.000	140	100	8	30	20	15	50	8
PRX	30.000 - 60.000	290	220	20	100	30	30	80	15
PRX	80.000 - 100.000	305	235	20	115	30	30	100	15

Todos los datos indicados pueden variar sin preaviso.  
 Todas las medidas se expresan en milímetros (mm).