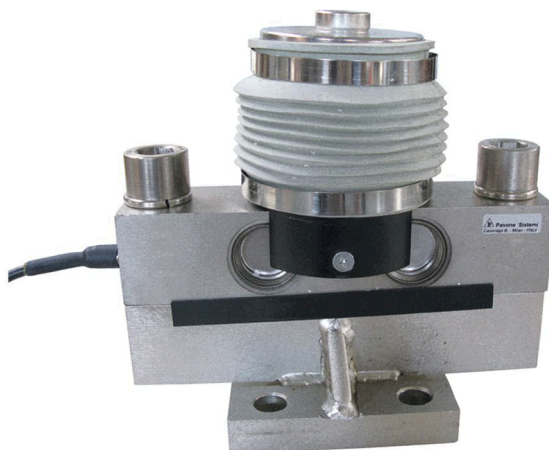


Información general

PWS12620260419

La celda de carga a doble cortadura DSBZ garantiza una alta precisión y es insensible a las cargas laterales; Por esta razón, es adecuado para pesajes industriales pesados, como camiones y vehículos pesados grandes. La celda DSBZ tiene un alto grado de protección y garantiza un rendimiento excelente. También viene con un cable blindado de 4 metros y 20 metros de largo.



Todos los datos indicados pueden variar sin preaviso.
Todas las medidas se expresan en milímetros (mm).

Datos técnicos

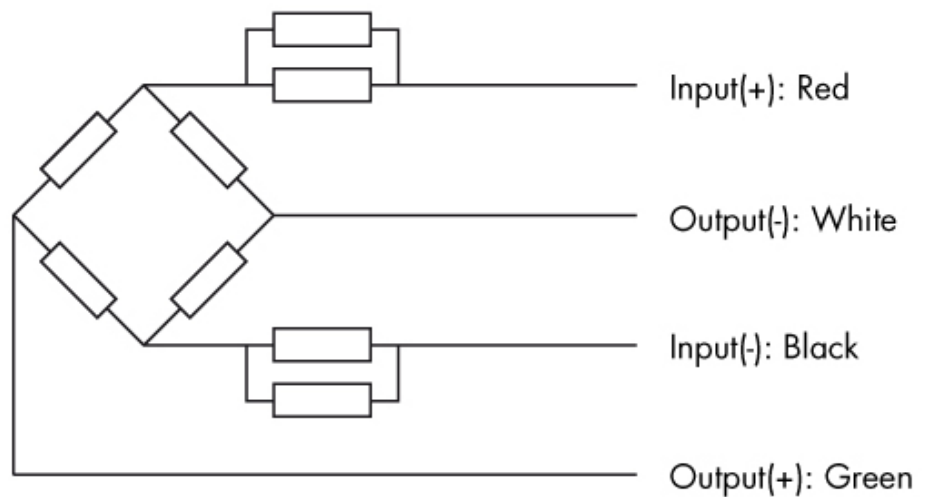
PWS12620260419

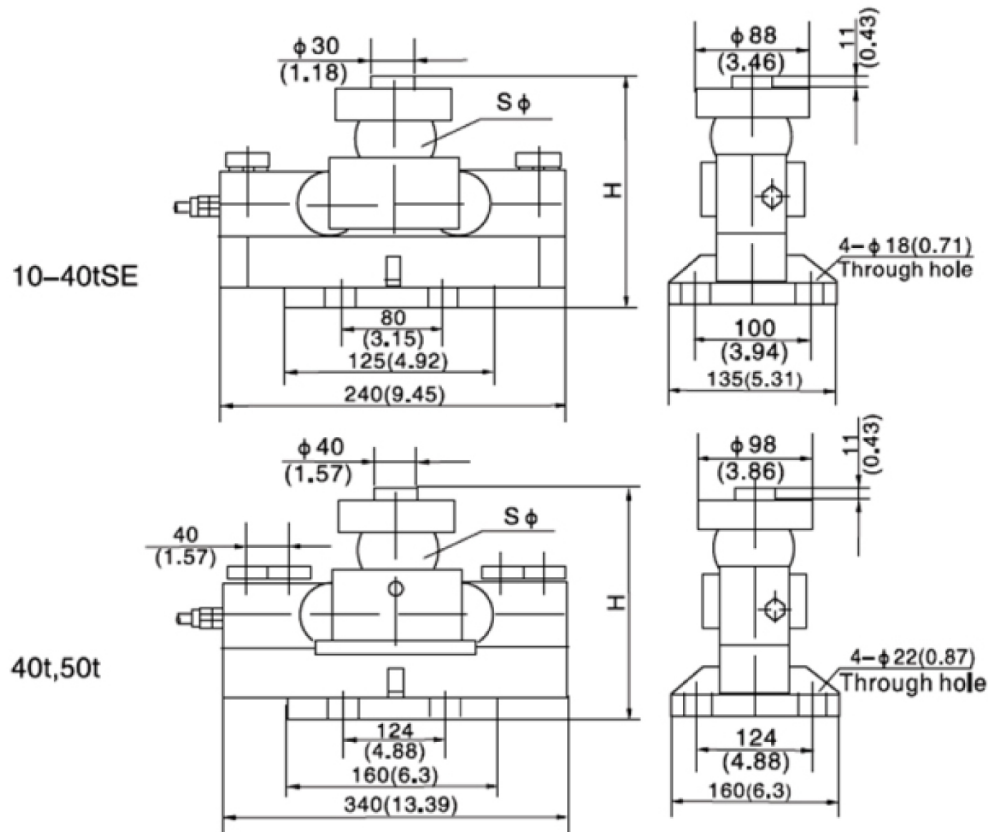
Capacidad Nominal (CN):	10, 20, 25, 30, 40, 50 t
Error combinado:	< ±0,023 % PN
Repetibilidad:	±0.01 % PN
Creep (30 minutos):	±0.02 % PN
Sobrecarga de seguridad:	150 % CN
Sobrecarga máxima:	300 % CN
Sobrecarga lateral de seguridad:	100 % CN
Material:	Aleación de acero
Grado de protección:	IP68
Flexión:	0.6 ÷ 1.4 mm
Temperatura compensada:	-10 ÷ +40 °C
Temperatura de funcionamiento:	-35 ÷ +65 °C
Efecto de la temperatura en cero:	±0.018 % PN/10°C
Efecto de la temperatura en la salida:	±0.012 % salida/10°C
Saldo cero:	< ±1,5 % PN
Resistencia de aislamiento:	> 5000 M Ohm
Resistencia de entrada:	700 ±7 Ohm
Resistencia de salida:	700 ±7 Ohm
Fuente de alimentación recomendada:	5 ÷ 12 Vdc/Vac
Versión certificada ATEX:	II1G Ex ia II1C T4; II1D Ex iaD 20 T73°C; II3G nL IIC T4

Todos los datos indicados pueden variar sin preaviso.
Todas las medidas se expresan en milímetros (mm).

Wiring:

- Shielded, 4 conductor cable: Ø 5,5mm.
- Standard cable length: 12m or 20m.
- Cable type and cable length or customer's own application are available on request.
- Shield not connected to element.





DIM/CAP	10T	20T-40T SE	40T, 50T
H	195 (7.68)	225 (8.86)	267 (10.51)
SØ	50 (1.97)	76 (2.99)	82 (3.22)

Todos los datos indicados pueden variar sin preaviso.
 Todas las medidas se expresan en milímetros (mm).