

## Información general

PWS1620260210

La celda de carga de cortadura PTS, hecha de acero inoxidable, tiene excelentes características de precisión, linealidad y es resistente a cargas laterales que exceden el 50% de la capacidad nominal (PN). La celda PTS ha sido diseñada para pesaje de tanques, tolvas, correas, plataformas, sistemas de una sola celda, cargas suspendidas y máquinas de envasado automáticas, y se utiliza generalmente en los sectores alimentario, químico, farmacéutico, plástico y metalúrgico. La celda de carga de cortadura PTS tiene un cable blindado de 4 conductores de 4 metros.



## Productos relacionados sugeridos

Un sistema de pesaje de alto rendimiento debe ser preciso, perfectamente calibrado y mantenido. Para mejorar el rendimiento de la celda y optimizar su funcionamiento, es posible que necesites los siguientes productos:

**Transmisor de Peso** [DAT 1400](#)

**Indicador de Peso** [MCT 1302](#)

**Accesorio de montaje** [MKX ®](#)

**Tester 1008** [TESTER 1008](#)

**Caja de Conexión** [CGS4-C](#)

**Célula de Carga a Doble Cortadura** [DDR](#)

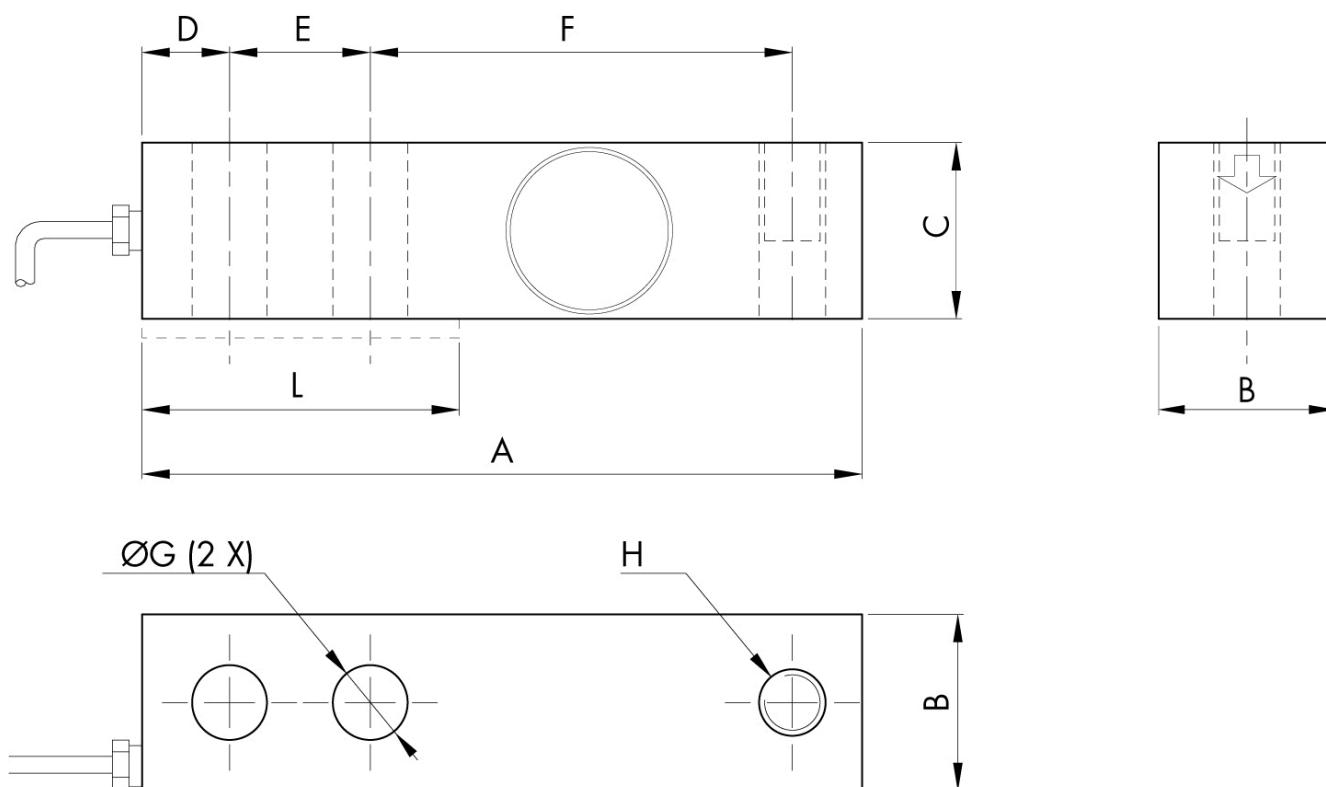
Todos los datos indicados pueden variar sin preaviso.  
Todas las medidas se expresan en milímetros (mm).

## Datos técnicos

PWS1620260210

|  |                       |
|--|-----------------------|
| Capacidad Nominal (CN):                | 0.5, 1, 2, 5 t        |
| Error combinado:                       | ±0.023 % PN           |
| Repetibilidad:                         | ±0.01 % PN            |
| Creep (30 minutos):                    | ±0.02 % PN            |
| Sobrecarga de seguridad:               | 150 % CN              |
| Sobrecarga máxima:                     | 300 % CN              |
| Fuerza de sujeción sin carga:          | M12= 75Nm; M18= 500Nm |
| Material:                              | Acero inoxidable      |
| Grado de protección:                   | IP67                  |
| Clase de precisión:                    | 3000 OIML             |
| Flexión:                               | 0.2 ÷ 1.4 mm          |
| Temperatura compensada:                | -10 ÷ +40°C           |
| Temperatura de funcionamiento:         | -35 ÷ +65°C           |
| Efecto de la temperatura en cero:      | ±0.018 % PN/10°C      |
| Efecto de la temperatura en la salida: | ±0.014 % salida/10°C  |
| Potencia nominal PN:                   | 3 mV/V ± 0.008        |
| Saldo cero:                            | ±1 % PN               |
| Resistencia de aislamiento:            | > 5000 MOhm           |
| Resistencia de entrada:                | 350 ±3.5 Ohm          |
| Resistencia de salida:                 | 350 ±3.5 Ohm          |
| Fuente de alimentación recomendada:    | 5 ÷ 12 Vcc/ca         |

Todos los datos indicados pueden variar sin preaviso.  
Todas las medidas se expresan en milímetros (mm).



#### Electrical Connections

|             |              |
|-------------|--------------|
| +Excitation | Red          |
| -Excitation | Black        |
| +Signal     | Green        |
| -Signal     | White        |
| Shield      | Cable Shield |

#### CAPACITY kg

|   | 500-2000 | 5000    |
|---|----------|---------|
| A | 130      | 171     |
| B | 31.32    | 36.8    |
| C | 31.32    | 36.8    |
| D | 15.7     | 19.05   |
| E | 25.4     | 38.1    |
| F | 76.2     | 95.25   |
| G | 13.4     | 20.65   |
| H | M12x1.75 | M20x2.5 |
| L | 57       | 76      |

Todos los datos indicados pueden variar sin preaviso.  
Todas las medidas se expresan en milímetros (mm).