

Información general

PWS1520260210

La célula de carga de cortadura PTA, construida en acero niquelado, tiene excelentes características de precisión, linealidad y fluencia y ha sido diseñada para pesaje de tanques, tolvas, correas, plataformas, sistemas de una sola célula, cargas suspendidas y máquinas automáticas de envasado. La celda PTA es resistente a cargas laterales que exceden el 50% de la capacidad nominal y se suministra con un cable blindado de 4 conductores de 4 metros (0.5 a 2 t) o 6 metros (3 a 5 t). **La celda de carga bidireccional PTA es adecuada para aplicaciones industriales de tensión y compresión.**



Productos relacionados sugeridos

Un sistema de pesaje de alto rendimiento debe ser preciso, perfectamente calibrado y mantenido. Para mejorar el rendimiento de la celda y optimizar su funcionamiento, es posible que necesites los siguientes productos:

Transmisor de Peso [DAT 1400](#)

Indicador de Peso [MCT 1302](#)

Accesorio de montaje [MKX ®](#)

Tester 1008 [TESTER 1008](#)

Caja de Conexión [CGS4-C](#)

Célula de Carga a Doble Cortadura [DDR](#)

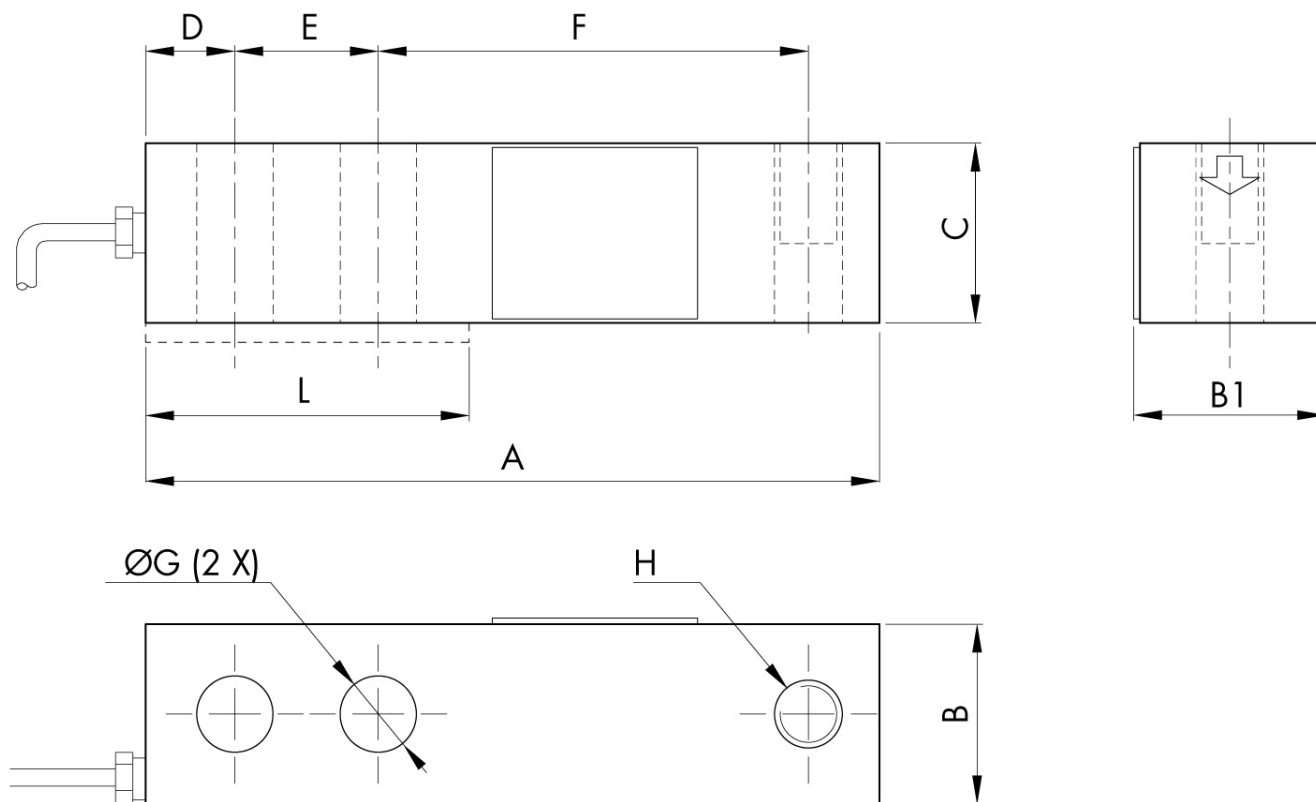
Todos los datos indicados pueden variar sin preaviso.
Todas las medidas se expresan en milímetros (mm).

Datos técnicos

PWS1520260210

Capacidad Nominal (CN):	0.1, 0.25, 0.5, 1, 1.5, 2, 2.5, 3, 5 t
Error combinado:	±0.023 % PN
Repetibilidad:	±0.01 % PN
Creep (30 minutos):	±0.02 % PN
Sobrecarga de seguridad:	150 % CN
Sobrecarga máxima:	300 % CN
Fuerza de sujeción sin carga:	M12= 75Nm; M18= 500Nm
Material:	Acero inoxidable
Grado de protección:	IP67
Clase de precisión:	3000 OIML
Flexión:	0.2 ÷ 1.4 mm
Temperatura compensada:	-10 ÷ +40°C
Temperatura de funcionamiento:	-35 ÷ +65°C
Efecto de la temperatura en cero:	±0.018 % PN/10°C
Efecto de la temperatura en la salida:	±0.014 % salida/10°C
Potencia nominal PN:	3.0 ± 0.003 mV/V
Saldo cero:	±1 % PN
Resistencia de aislamiento:	> 5000 MOhm
Resistencia de entrada:	350 ±3.5 Ohm
Resistencia de salida:	350 ±3.5 Ohm
Fuente de alimentación recomendada:	5 ÷ 12 Vcc/ca

Todos los datos indicados pueden variar sin preaviso.
Todas las medidas se expresan en milímetros (mm).



CAPACITY kg	100-2000	2500-5000
A	130	171.5
B	31.8	38.1
B1	34	40
C	31.8	38.1
D	15.8	19.1
E	25.4	38.1
F	76.2	95.3
G	13.5	20.6
H	M12x1.75	M18x1.5
L	54	77

Todos los datos indicados pueden variar sin preaviso.
Todas las medidas se expresan en milímetros (mm).