

## Información general

PWS17820260416

La celda de carga de compresión PS47 está hecha de acero inoxidable y soldada herméticamente. La celda PS47 es fácil de instalar y se aplica en sistemas de pesaje donde se requiere una alta capacidad. La celda de carga de compresión PS45 también está disponible en la versión ATEX.



## Productos relacionados sugeridos

Un sistema de pesaje de alto rendimiento debe ser preciso, perfectamente calibrado y mantenido. Para mejorar el rendimiento de la celda y optimizar su funcionamiento, es posible que necesites los siguientes productos:

Transmisor de Peso [DAT 1400](#)

Indicador de Peso [MCT 1302](#)

Célula de Carga a Compresión [CC3](#)

Célula de Carga a Compresión [CMH](#)

Célula de Carga a Doble Cortadura [DDR](#)

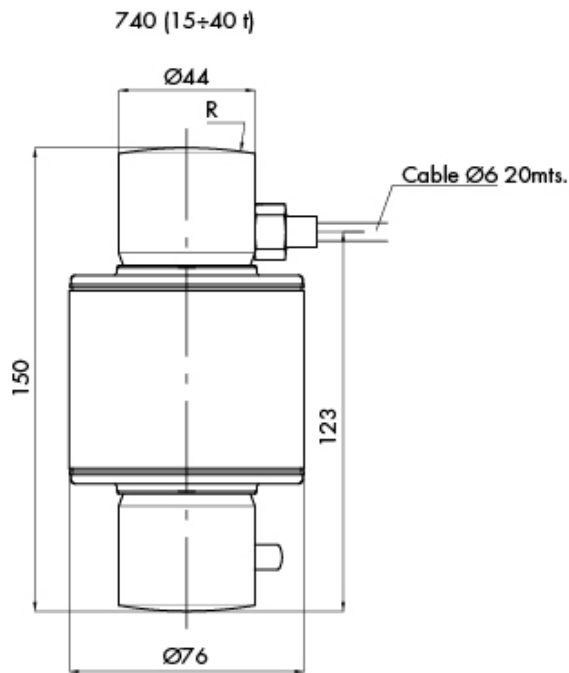
Todos los datos indicados pueden variar sin preaviso.  
Todas las medidas se expresan en milímetros (mm).

## Datos técnicos

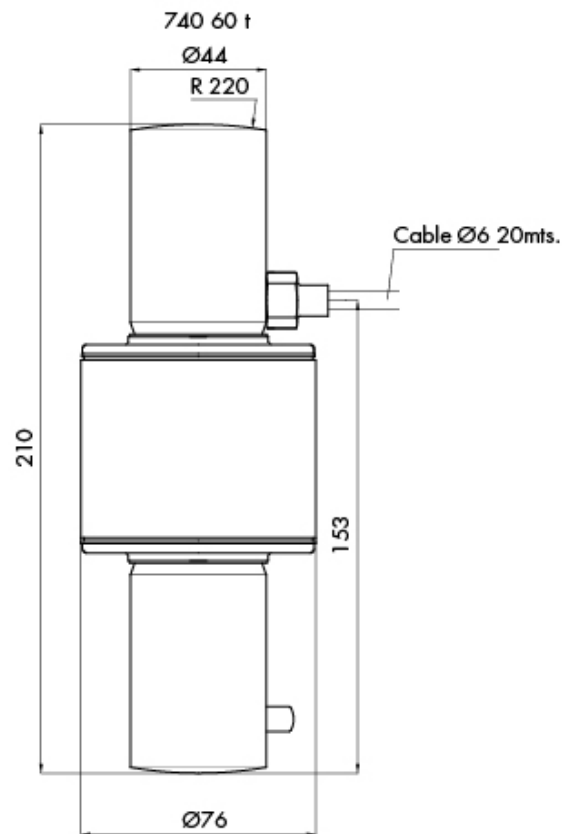
PWS17820260416

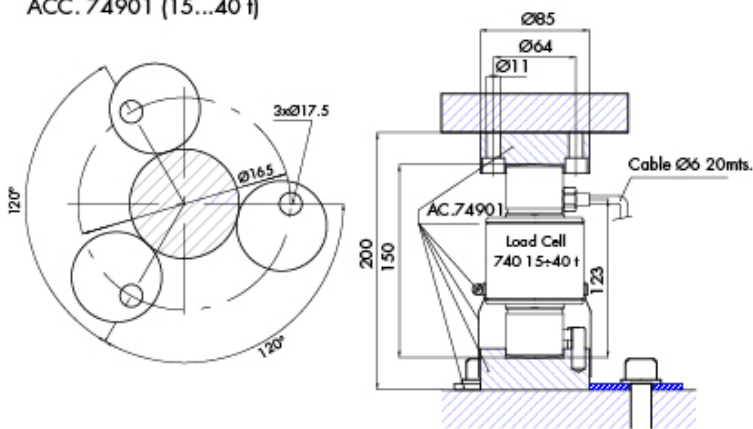
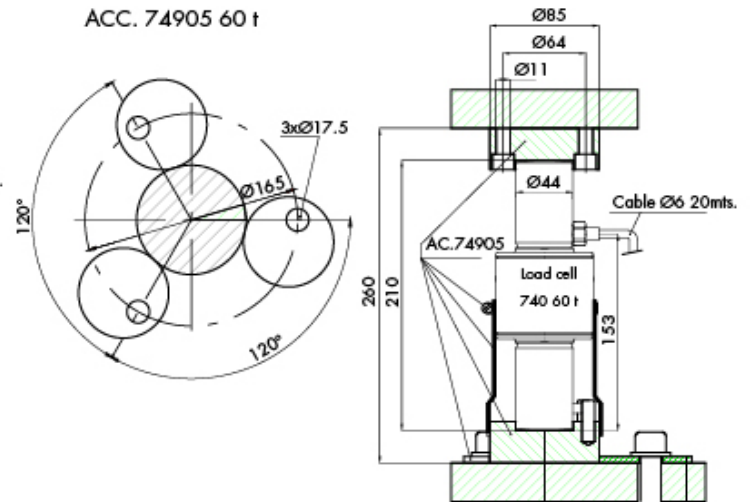
<b>Capacidad Nominal (CN):</b>	15, 20, 25, 30, 40, 60, 100 t
<b>Error combinado:</b>	< $\pm 0.013$ % PN
<b>Repetibilidad:</b>	< $\pm 0.015$ % PN
<b>Creep (30 minutos):</b>	$\pm 0.012$ % PN
<b>Material:</b>	Acero inoxidable
<b>Clase de precisión:</b>	4000 OIML
<b>Flexión:</b>	0.6 $\div$ 1 mm
<b>Temperatura compensada:</b>	-10 $\div$ + 40 °C
<b>Temperatura de funcionamiento:</b>	-50 $\div$ +70 °C
<b>Efecto de la temperatura en cero:</b>	$\pm 0.01$ % PN/5°C
<b>Efecto de la temperatura en la salida:</b>	$\pm 0.006$ % PN/5°C
<b>Potencia nominal PN:</b>	2 mV/V (1)
<b>Saldo cero:</b>	$\pm 2$ % PN
<b>Resistencia de aislamiento:</b>	> 5000 MOhm
<b>Resistencia de entrada:</b>	800 $\pm 5$ Ohm
<b>Resistencia de salida:</b>	705 $\pm 5$ Ohm
<b>Fuente de alimentación:</b>	10 Vdc o Vac RMS
<b>Fuente de alimentación recomendada:</b>	5 $\div$ 15 Vcc/ca
<b>Excitación máxima:</b>	15 V
<b>Impedancia de salida:</b>	705 $\pm 5$ Ohm

Todos los datos indicados pueden variar sin preaviso.  
Todas las medidas se expresan en milímetros (mm).



Capacity t	R
15÷20	130
25	150
30	160
40	180



**ACC. 74901 (15...40 t)**

**ACC. 74905 60 t**


Todos los datos indicados pueden variar sin preaviso.  
 Todas las medidas se expresan en milímetros (mm).