

Información general

PWS24020260416

La celda de carga de compresión GD 4 ha sido diseñada para trabajar en ambientes hostiles y duros. La celda GD 4 es un producto hecho a medida, diseñado y fabricado de acuerdo con las necesidades específicas del cliente.



Productos relacionados sugeridos

Un sistema de pesaje de alto rendimiento debe ser preciso, perfectamente calibrado y mantenido. Para mejorar el rendimiento de la celda y optimizar su funcionamiento, es posible que necesites los siguientes productos:

Transmisor de Peso [DAT 1400](#)

Tester 1008 [TESTER 1008](#)

Célula de Carga a Doble Cortadura [DDR](#)

Célula de Carga de Cortadura [SBR](#)

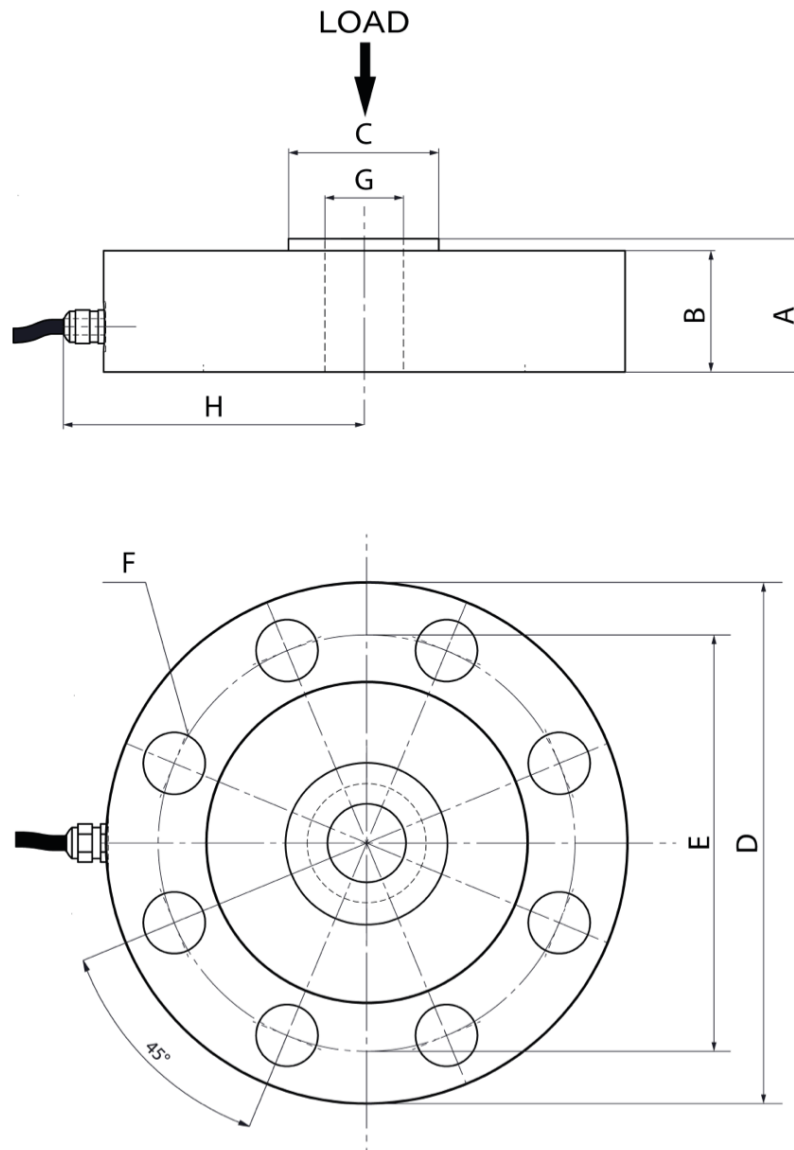
Todos los datos indicados pueden variar sin preaviso.
Todas las medidas se expresan en milímetros (mm).

Datos técnicos

PWS24020260416

Capacidad nominal (CN):	500, 1.000, 2.500, 5.000, 10.000, 20.000 kg
Error combinado:	±0,05 % PN
Repetibilidad:	±0,03 % PN
Creep (30 minutos):	±0,03 % PN
Sobrecarga de seguridad:	150 % CN
Sobrecarga máxima:	300 % CN
Material:	Acero inoxidable
Grado de protección:	IP65
Temperatura compensada:	-10 ÷ +40 °C
Temperatura de funcionamiento:	-20 ÷ +70°C
Efecto de la temperatura en cero:	±0,003 % PN/°C
Efecto de la temperatura en la salida:	±0,002 % salida/°C
Potencia nominal PN:	2 mV/V ±0,1%
Saldo cero:	±1 % PN
Resistencia de aislamiento:	> 2000 MOhm
Resistencia de entrada:	700 ÷ 710 Ohm
Resistencia de salida:	700 ÷ 705 Ohm
Fuente de alimentación recomendada:	5 ÷ 15 Vcc/ca
Longitud del cable:	5, 10, 20 m

Todos los datos indicados pueden variar sin preaviso.
Todas las medidas se expresan en milímetros (mm).



Load	A	B	C	D	E	F	G	H
500 Kg	30	28	38	101	86	N°8 - Ø8,5	M20 x 1,5	65
1 t	30	28	38	101	86	N°8 - Ø8,5	M20 x 1,5	65
2,5 t	30	28	38	101	86	N°8 - Ø8,5	M20 x 1,5	65
5 t	30	28	38	101	86	N°8 - Ø8,5	M20 x 1,5	65
10 t	40	39	50	150	126	N°12 - Ø10,5	M30 x 1,5	85
20 t	40	39	50	150	126	N°12 - Ø10,5	M30 x 1,5	85

Electrical Connection

+Supply	Red
-Supply	Black
+Signal	Green
-Signal	White
+Rif	Orange
-Rif	Blue

Todos los datos indicados pueden variar sin preaviso.
 Todas las medidas se expresan en milímetros (mm).