

Información general

PWS420260419

La celda de carga de compresión CMH en acero inoxidable garantiza precisión, resistencia y máxima resistencia a impactos y sobrecargas. La celda CMH ha sido diseñada especialmente para el pesaje industrial, en particular en las industrias de alimentos, química, farmacéutica y siderúrgica. El producto se puede personalizar y variar según las necesidades del cliente, por ejemplo, el rango de temperatura compensada se puede extender a $-10 \div +90$ ° C.



Productos relacionados sugeridos

Un sistema de pesaje de alto rendimiento debe ser preciso, perfectamente calibrado y mantenido. Para mejorar el rendimiento de la celda y optimizar su funcionamiento, es posible que necesites los siguientes productos:

Transmisor de Peso [UWT 6008](#)

Transmisor de Peso [DAT 1400](#)

Accesorio de montaje [DE MOUNTING KIT](#)

Tester 1008 [TESTER 1008](#)

Caja de Conexión [CGS4-C](#)

Célula de Carga a Doble Cortadura [DDR](#)

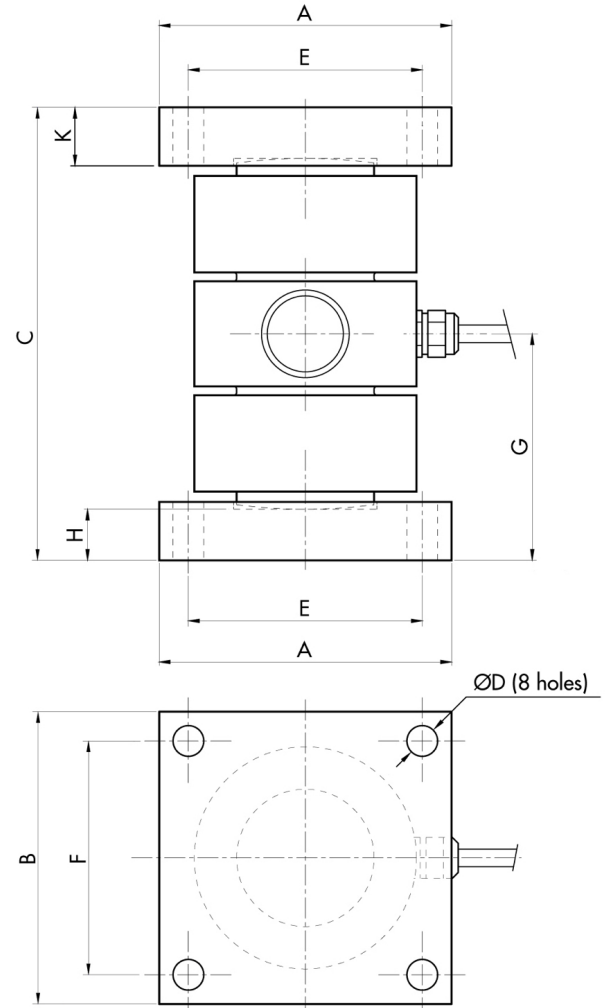
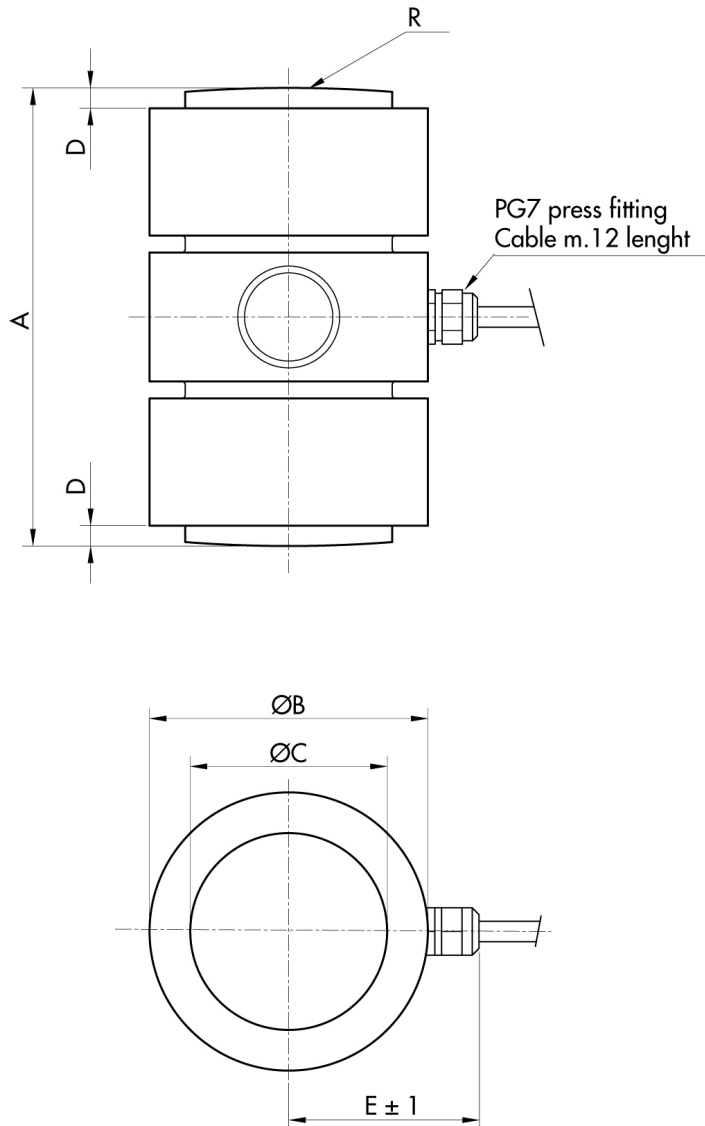
Todos los datos indicados pueden variar sin preaviso.
Todas las medidas se expresan en milímetros (mm).

Datos técnicos

PWS420260419

Capacidad Nominal (CN):	2, 6, 10, 15, 20, 30, 40, 50, 60, 100, 150, 200, 250 t
Error combinado:	±0.1 % CN
Repetibilidad:	± 0.05 % CN
Creep (20 Minutos):	±0.03 % CN
Sobrecarga de seguridad:	150 % CN
Sobrecarga máxima:	> 300 % CN
Material:	Acero inoxidable
Grado de protección:	IP65
Flexión:	0.3 mm
Temperatura compensada:	-10 ÷ +50 °C
Temperatura de funcionamiento:	-20 ÷ +65 °C
Efecto de la temperatura en cero:	±0.005 % PN/°C
Efecto de la temperatura en la salida:	± 0.005 % salida/°C
Potencia nominal PN:	2 mV/V ±0.25%
Saldo cero:	±1 % PN
Resistencia de aislamiento:	> 5000 M Ohm
Resistencia de entrada:	350 ±20 Ohm
Resistencia de salida:	350 ±5 Ohm
Fuente de alimentación recomendada:	5 ÷ 12 Vdc/Vac

Todos los datos indicados pueden variar sin preaviso.
Todas las medidas se expresan en milímetros (mm).



RANGE	A	ØB	ØC	D	E	R
2-10 t	104	52	30	6	42	180
20-30 t	105	52	30	8	42	200
40-60 t	120	76	47	8	53	180
100 t	135	82	58	8	56	400
150-200 t	160	125	87	8	77	400
250 t	200	140	100	10	86	450

RANGE	A	B	C	ØD	E	F	G	H	K
2-10 t	80	80	120	6.5	68	68	60	8	10
20-30 t	100	100	140	10.5	80	80	70	17.5	20
40-60 t	100	100	160	10.5	80	80	80	17.5	23
100 t	120	120	200	10.5	100	100	100	32.5	35
150-200 t	150	150	250	12.5	125	125	125	45	49
250 t	190	190	310	15	160	160	155	55	60

Todos los datos indicados pueden variar sin preaviso.
 Todas las medidas se expresan en milímetros (mm).