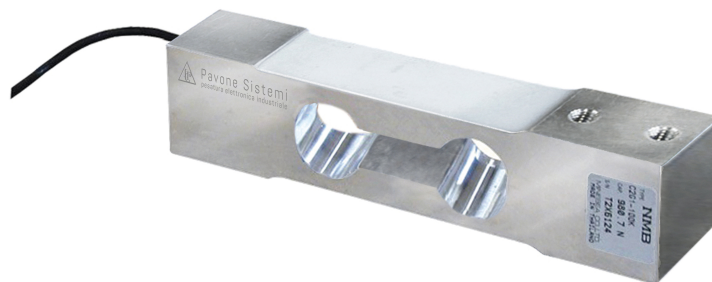


Información general

PWS12820260419

La celda de carga C2G1 HT es adecuada para altas temperaturas y es particularmente adecuada para la construcción de básculas industriales y de mesa, contadores de piezas y máquinas de embalaje. La celda C2G1 HT también mide correctamente con cargas descentradas, manteniendo una alta precisión y fiabilidad.



Todos los datos indicados pueden variar sin preaviso.
Todas las medidas se expresan en milímetros (mm).

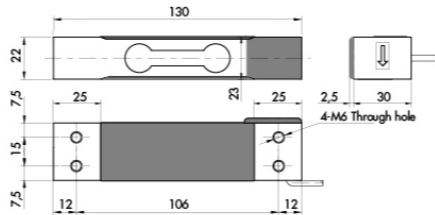
Datos técnicos

PWS12820260419

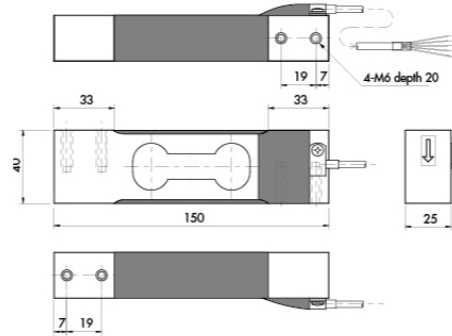
Capacidad nominal (CN):	6, 10, 12, 15, 20, 25, 30, 35, 50, 60, 100 Kg
Repetibilidad:	±0,02 % PN
Creep (20 Minutos):	±0,02 % PN
No linealidad de la escala completa:	±0,015 % PN
Sobrecarga de seguridad:	150 % CN
Sobrecarga máxima:	200 % CN
Material:	Acero inoxidable
Grado de protección:	IP64
Clase de precisión:	3000 OIML - 6000 OIML
Flexión:	0.17 ÷ 0.62 mm
Temperatura compensada:	-10 ÷ +120 °C
Temperatura de funcionamiento:	-10 ÷ +150 °C
Efecto de la temperatura en cero:	±0.004 % PN/°C
Efecto de la temperatura en la salida:	±0.0012 % carga/°C
Potencia nominal PN:	2 mV/V ±0.2
Saldo cero:	< ±0.1 mV/V
Resistencia de aislamiento:	> 2000 MOhm
Resistencia de entrada:	420 ± +30/-20 Ohm
Resistencia de salida:	350 ±5 Ohm
Fuente de alimentación recomendada:	5 ÷ 12 Vdc/ac

Todos los datos indicados pueden variar sin preaviso.
 Todas las medidas se expresan en milímetros (mm).

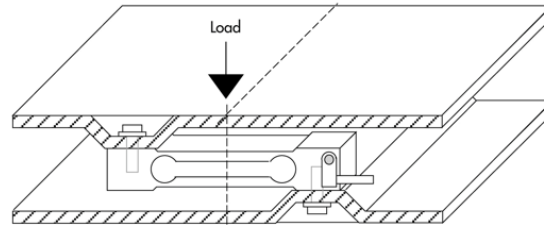
Capacity 6 ÷ 50 Kg



Capacity 60 ÷ 100 Kg



Mounting Example



TO KNOW -

Error is within 0.02% of Rated Output applied with 1/2 of capacity at the position of 75mm of eccentricity. The center of loading plate and the center of the load cell should be the same position.

Electrical Connection

+ Excitation = RED	+ Signal = GREEN	+ Sense = BLUE
- Excitation = BLACK	- Signal = WHITE	- Sense = BROWN

Todos los datos indicados pueden variar sin preaviso.
 Todas las medidas se expresan en milímetros (mm).