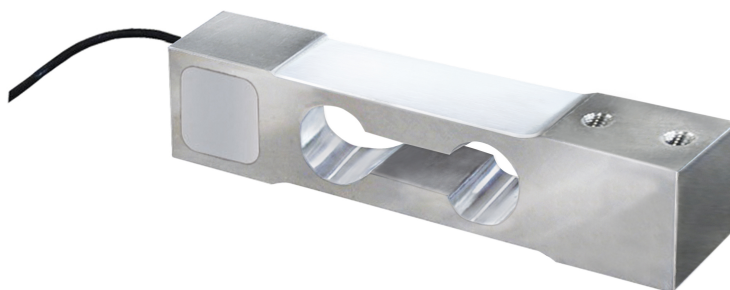


Informacion general

PWS24920260210

La celda de carga off center PSTA2 es particularmente adecuada para la construcción de básculas electrónicas industriales, de mesa, contadores de piezas y máquinas de embalaje. La celda single point PSTA2 puede medir correctamente incluso con cargas descentradas y garantiza alta precisión, máxima confiabilidad y larga vida. Pavone Sistemas también suministra la versión ATEX a petición. La celda de carga descentrada PSTA2 tiene un cable blindado de 4 metros de largo con 4 conductores.



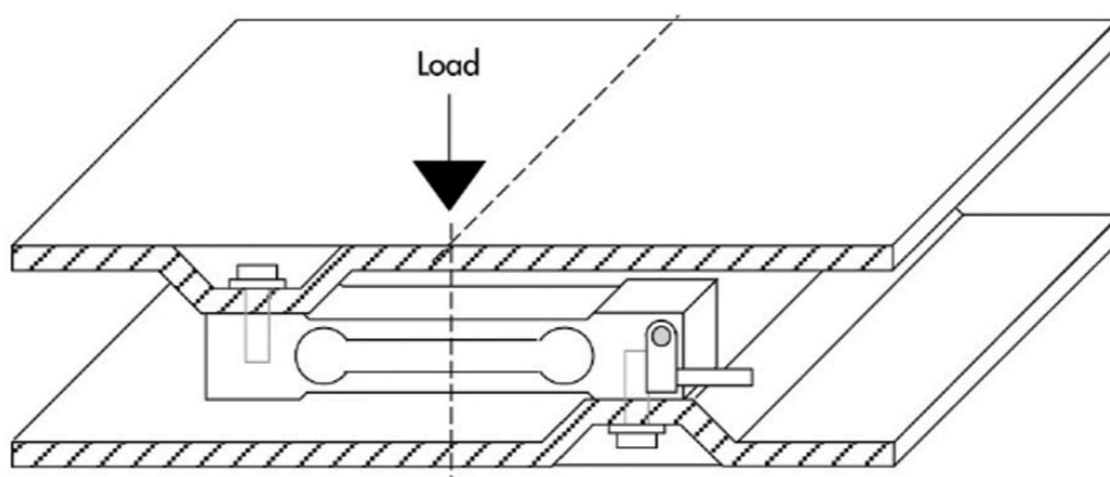
Todos los datos indicados pueden variar sin preaviso.
Todas las medidas se expresan en milímetros (mm).

Datos técnicos

PWS24920260210

Capacidad nominal (CN):	6, 10, 15, 20, 25, 30, 35, 40 Kg
Error combinado:	±0,05 % PN
Repetibilidad:	±0.03 % PN
Creep (30 minutos):	±0,03 % PN
Sobrecarga de seguridad:	150 % Escala completa
Deriva termica:	±0,002 % Escala completa
Sobrecarga maxima:	300 % Escala completa
Material:	Acero Inox AISI 431
Grado de protección:	IP65
Flexión:	0.2 ÷ 1.4 mm
Temperatura compensada:	-10 ÷ +50 °C
Temperatura de funcionamiento:	-20 ÷ +70 °C
Efecto de la temperatura en cero:	±0.003 % PN/°C
Efecto de la temperatura en la salida:	±0.002 % salida/°C
Resistencia de aislamiento:	> 2000 MOhm
Resistencia de entrada:	380 ÷ 386 Ohm
Resistencia de salida:	349 ÷ 353 Ohm
Tensión de alimentación máxima:	15Vdc
Tamaño máximo de la plataforma (mm):	300 x 300
Señal de salida:	2 mV/V
Deriva térmica de cero:	±0,003 % escala completa/°C

Todos los datos indicados pueden variar sin preaviso.
Todas las medidas se expresan en milímetros (mm).



MOUNTING EXAMPLE

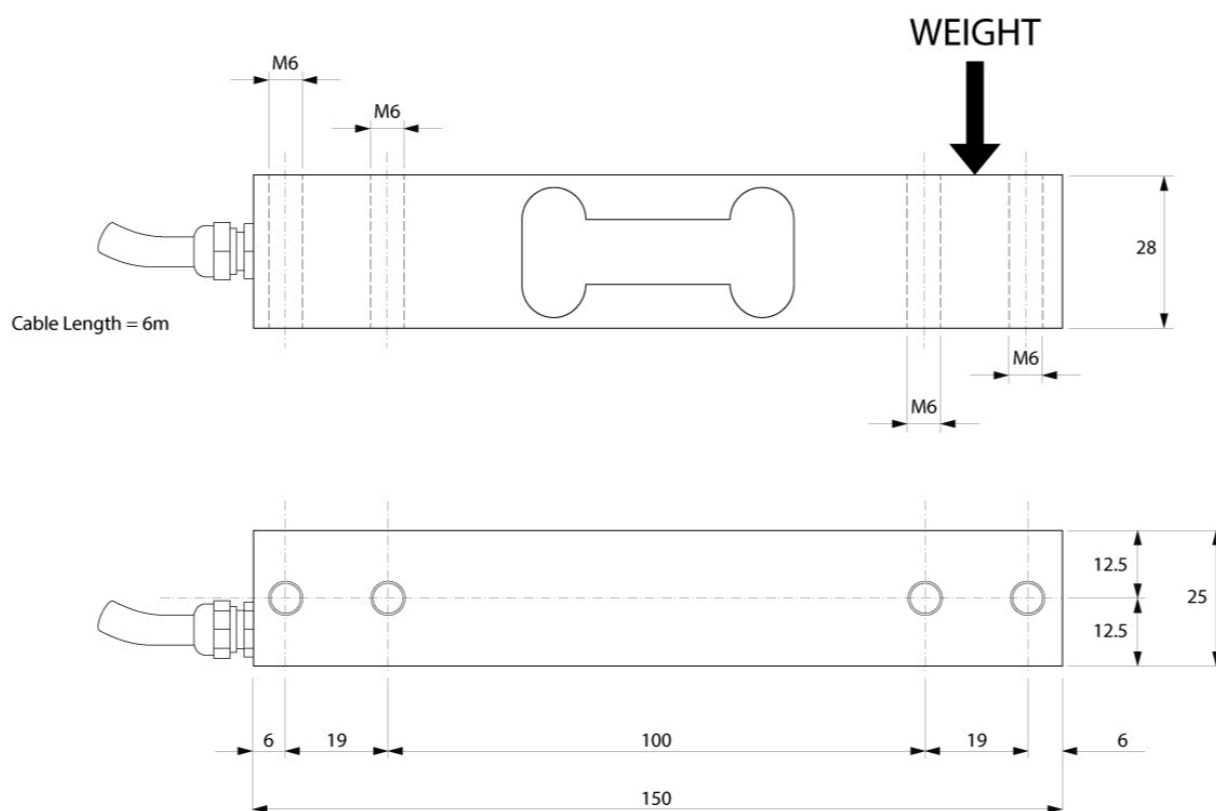
Electrical Connection

+Excitation	Red
-Excitation	White
+Signal	Green
-Signal	Blue
Shield	Cable shield

Error is within 0.02% SN applied with 1/2 of capacity at the position of 75mm of eccentricity

The center of loading plate and the center of the load cell should be the same position

Todos los datos indicados pueden variar sin preaviso.
Todas las medidas se expresan en milímetros (mm).



Todos los datos indicados pueden variar sin preaviso.
Todas las medidas se expresan en milímetros (mm).