

## Informacion general

PWS25820260210

La celda de carga off center PSLQ, hecha de aleación de aluminio, es ideal para cualquier tipo de plataforma, especialmente para plataformas de una sola celda a gran escala. La celda de carga single point PSLQ mantiene la precisión en cualquier posición en la que se carga el objeto y esto resuelve los problemas que generalmente ocurren en los sistemas de pesaje si el objeto no descansa exactamente en el centro de la celda. Las funciones opcionales y la personalización del producto están disponibles. La célula de carga PSLQ tiene un cable blindado de 6 metros de largo con 6 cables.



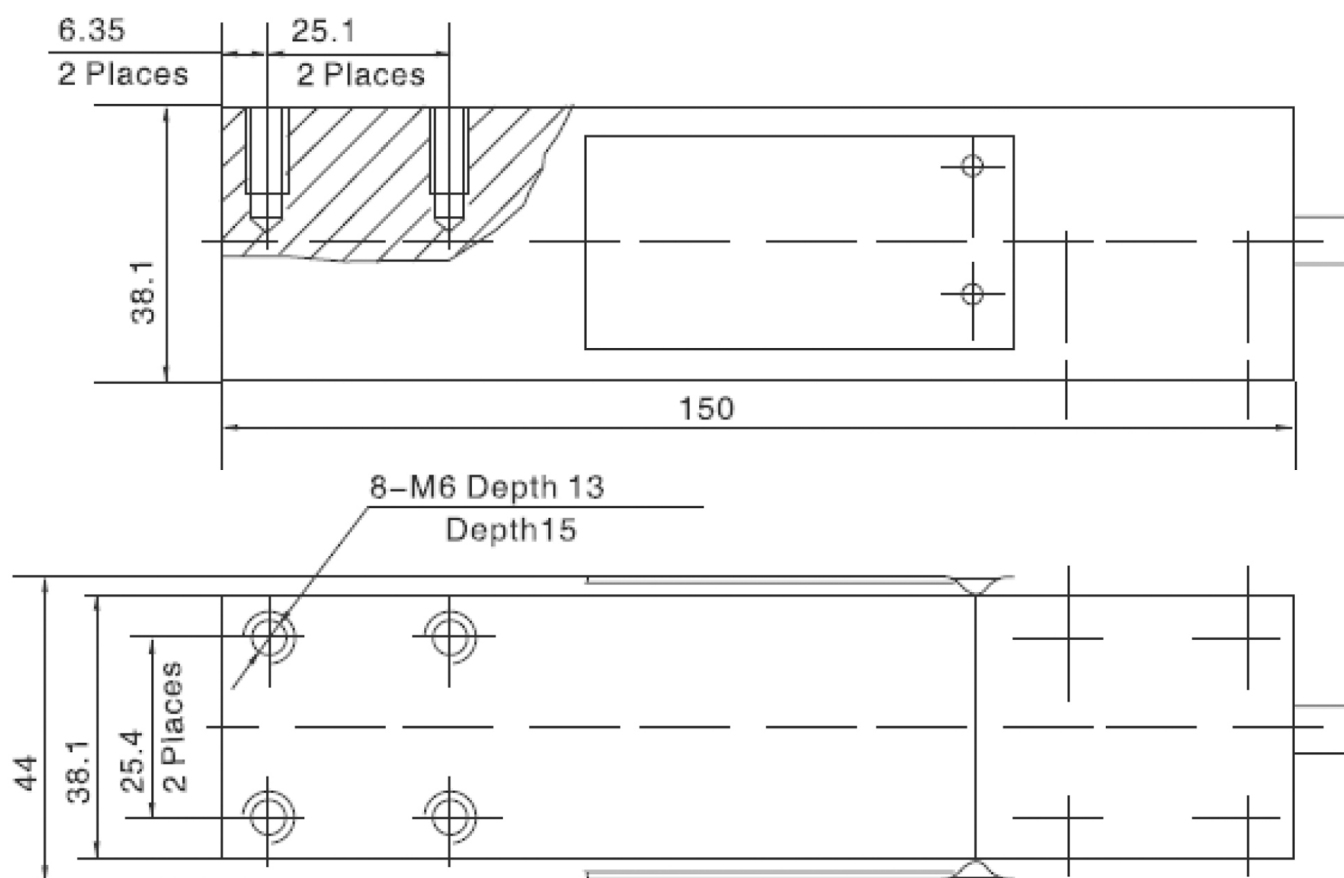
Todos los datos indicados pueden variar sin preaviso.  
Todas las medidas se expresan en milímetros (mm).

## Datos técnicos

PWS25820260210

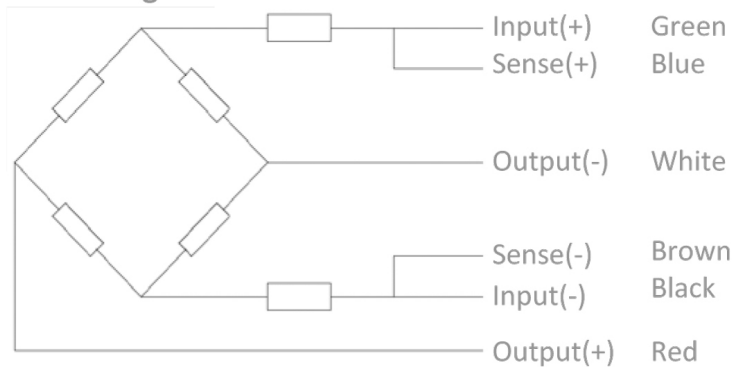
Capacidad nominal (CN):	50, 100, 150, 200, 250 Kg
Error combinado:	< $\pm 0.0230$ % RO
Repetibilidad:	$\pm 0.01$ % PN
Creep (30 minutos):	$\pm 0.02$ % PN
Sobrecarga de seguridad:	150 % CN
Sobrecarga máxima:	300 % CN
Flexión:	$0.2 \div 1.4$ mm
Temperatura compensada:	$-10 \div +40$ °C
Temperatura de funcionamiento:	$-20 \div +50$ °C
Temperatura de almacenamiento:	$-40 \div +70$ °C
Efecto de la temperatura en cero:	$\pm 0.018$ % PN/10°C
Efecto de la temperatura en la salida:	$\pm 0.014$ % salida/10°C
Saldo cero:	< $\pm 2.0$ % Escala completa
Resistencia de entrada:	$406 \pm 6$ Ohm
Resistencia de salida:	$350 \pm 3$ Ohm
Fuente de alimentación recomendada:	$5 \div 12$ Vdc/ac
Tensión de alimentación máxima:	18 V

Todos los datos indicados pueden variar sin preaviso.  
Todas las medidas se expresan en milímetros (mm).



Todos los datos indicados pueden variar sin preaviso.  
Todas las medidas se expresan en milímetros (mm).

### 6-wire diagram



Todos los datos indicados pueden variar sin preaviso.  
Todas las medidas se expresan en milímetros (mm).