

## Informacion general

PWS3920260222

La celda de carga off center PS19 está hecha de acero inoxidable y ha sido diseñada para la construcción de básculas para equipos electromédicos y para sistemas de dosificación. La celda PS19 se puede personalizar: la capacidad de carga puede variar de 250 kg a 400 kg y las dimensiones de la placa pueden variar de 600 x 600 mm a 800 x 800 mm para celdas con una alta capacidad de carga.



## Productos relacionados sugeridos

Un sistema de pesaje de alto rendimiento debe ser preciso, perfectamente calibrado y mantenido. Para mejorar el rendimiento de la celda y optimizar su funcionamiento, es posible que necesites los siguientes productos:

**Transmisor de Peso** [UWT 6008](#)

**Transmisor de Peso** [DAT 1400](#)

**Indicador de Peso** [MCT 1302](#)

**Tester 1008** [TESTER 1008](#)

**Célula de Carga Off Center** [CB14](#)

**Caja de Conexión** [CGS4-C](#)

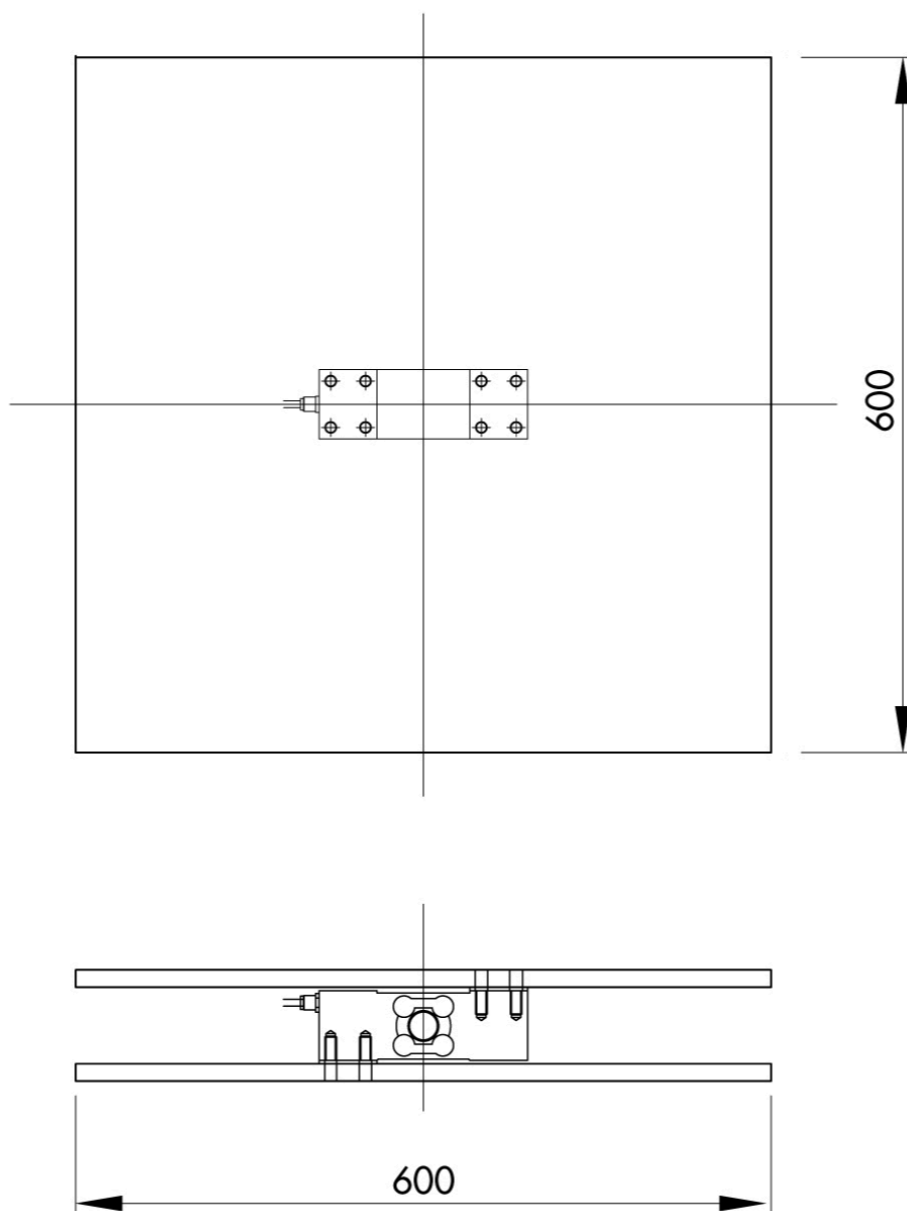
Todos los datos indicados pueden variar sin preaviso.  
Todas las medidas se expresan en milímetros (mm).

## Datos técnicos

PWS3920260222

<b>Capacidad nominal (CN):</b>	15, 20, 30, 50, 75, 120, 200, 250, 350, 400 Kg
<b>Error combinado:</b>	< $\pm 0.017$ % PN
<b>Repetibilidad:</b>	< $\pm 0.010$ % PN
<b>Creep (30 minutos):</b>	$\pm 0.016$ % PN
<b>Sobrecarga de seguridad:</b>	150 % CN
<b>Sobrecarga máxima:</b>	200 % CN
<b>Material:</b>	Acero inoxidable
<b>Grado de protección:</b>	IP68
<b>Clase de precisión:</b>	3000 OIML
<b>Flexión:</b>	0.3 ÷ 0.5 mm
<b>Temperatura compensada:</b>	-10 ÷ +40 °C
<b>Temperatura de funcionamiento:</b>	-20 ÷ +70 °C
<b>Efecto de la temperatura en cero:</b>	< $\pm 0.01$ % PN/5°K
<b>Efecto de la temperatura en la salida:</b>	< $\pm 0.006$ % salida/5°K
<b>Potencia nominal PN:</b>	2.0 $\pm$ 0.2 mV/V
<b>Saldo cero:</b>	< $\pm 2$ % PN
<b>Resistencia de aislamiento:</b>	> 5000 MOhm
<b>Resistencia de entrada:</b>	400 $\pm$ 20 Ohm
<b>Resistencia de salida:</b>	350 $\pm$ 3 Ohm
<b>Fuente de alimentación recomendada:</b>	5 ÷ 15 Vcc/ca

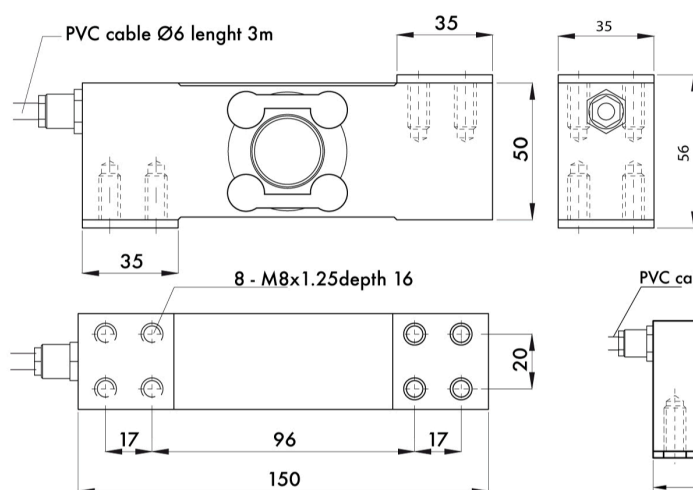
Todos los datos indicados pueden variar sin preaviso.  
Todas las medidas se expresan en milímetros (mm).



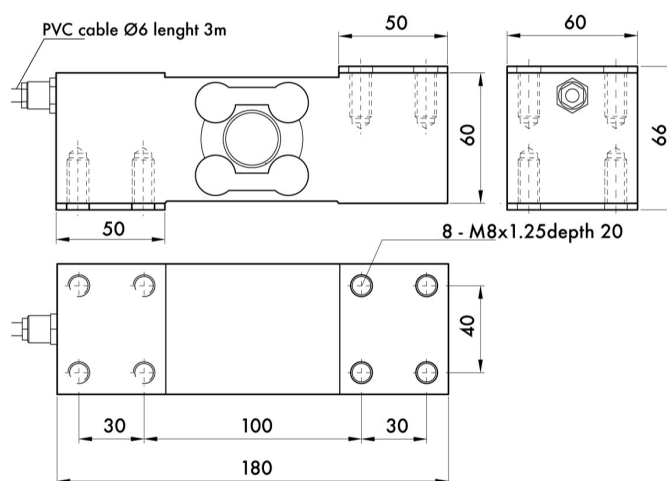
#### Electrical Connection

+Excitation	Green
-Excitation	Black
+Signal	Red
-Signal	White
+Sense	Blue
-Sense	Yellow
Shield	Cable Shield

Todos los datos indicados pueden variar sin preaviso.  
Todas las medidas se expresan en milímetros (mm).



**Capacity 15 ÷ 350 Kg**



**Capacity 250 ÷ 400 Kg**

Todos los datos indicados pueden variar sin preaviso.  
Todas las medidas se expresan en milímetros (mm).