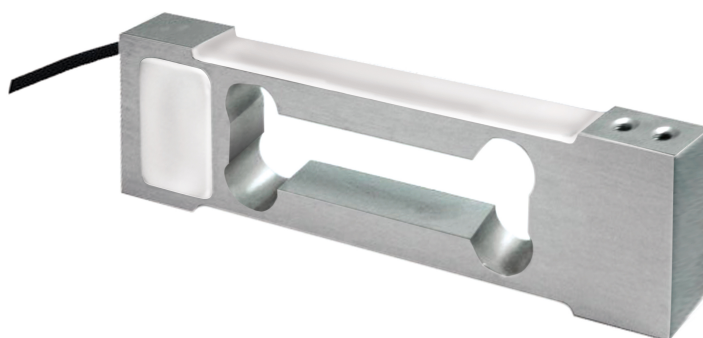


## Información general

PWS25320260419

La celda de carga off center PS014 (con grado de protección IP66) garantiza una alta precisión incluso en cargas descentradas y se utiliza normalmente con escalas de llenado y plataformas de hasta 200 x 200 mm.



## Productos relacionados sugeridos

Un sistema de pesaje de alto rendimiento debe ser preciso, perfectamente calibrado y mantenido. Para mejorar el rendimiento de la celda y optimizar su funcionamiento, es posible que necesites los siguientes productos:

**Tester 1008** [TESTER 1008](#)

**Caja de Conexión** [CGS4-C](#)

**Controlador de Pesaje Dinámico por Pérdida de peso con Pantalla Táctil** [MC 353](#)

**Instrumento de Dosificación** [MCT 1302 Batch](#)

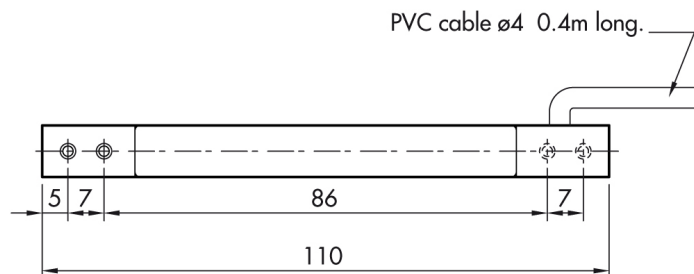
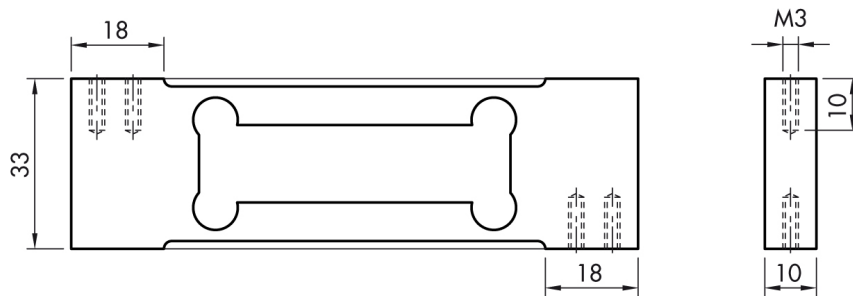
Todos los datos indicados pueden variar sin preaviso.  
Todas las medidas se expresan en milímetros (mm).

## Datos técnicos

PWS25320260419

<b>Capacidad nominal (CN):</b>	0.3, 0.6, 1.2, 3 kg
<b>Error combinado:</b>	< $\pm 0.017$ % PN
<b>Repetibilidad:</b>	< $\pm 0.01$ % PN
<b>Creep (30 minutos):</b>	< $\pm 0.016$ % PN
<b>Clase de precisión:</b>	3000 OIML
<b>Flexión:</b>	0.3 - 0.5 mm
<b>Temperatura compensada:</b>	-10 $\div$ +40°C
<b>Temperatura de funcionamiento:</b>	-20 $\div$ +70°C
<b>Efecto de la temperatura en cero:</b>	< $\pm 0.01$ % PN/5°K
<b>Efecto de la temperatura en la salida:</b>	< $\pm 0.006$ % PN/5°K
<b>Potencia nominal PN:</b>	0.9 $\pm$ 0.2 mV/V
<b>Resistencia de aislamiento:</b>	> 5000 MOhm
<b>Impedancia de entrada:</b>	400 $\pm$ 20 Ohm
<b>Voltaje de entrada máximo:</b>	15 V
<b>Voltaje de entrada nominal:</b>	10 V
<b>Impedancia de salida:</b>	350 $\pm$ 3 Ohm
<b>Grado de protección:</b>	IP66

Todos los datos indicados pueden variar sin preaviso.  
Todas las medidas se expresan en milímetros (mm).



Todos los datos indicados pueden variar sin preaviso.  
 Todas las medidas se expresan en milímetros (mm).