

Informacion general

PWS3120260218

La celda de carga BLH NOBEL DSA-R está hecha de acero galvanizado, tiene una capacidad de carga variable según las necesidades del cliente y la temperatura de operación varía de -40°C a $+150^{\circ}\text{C}$. También tiene un cable especial de 15 m con una conexión directa a la celda de carga y control de la temperatura a través de un sensor integrado, que emite una señal que cambia de color si se alcanza una temperatura demasiado alta. La celda de carga DSA-R es ideal para pesar silos y tolvas y se usa ampliamente en acerías y fundiciones.



Productos relacionados sugeridos

Un sistema de pesaje de alto rendimiento debe ser preciso, perfectamente calibrado y mantenido. Para mejorar el rendimiento de la celda y optimizar su funcionamiento, es posible que necesites los siguientes productos:

Transmisor de Peso [UWT 6008](#)

Transmisor de Peso [DAT 1400](#)

Indicador de Peso [MCT 1302](#)

Tester 1008 [TESTER 1008](#)

Caja de Conexión [CGS4-C](#)

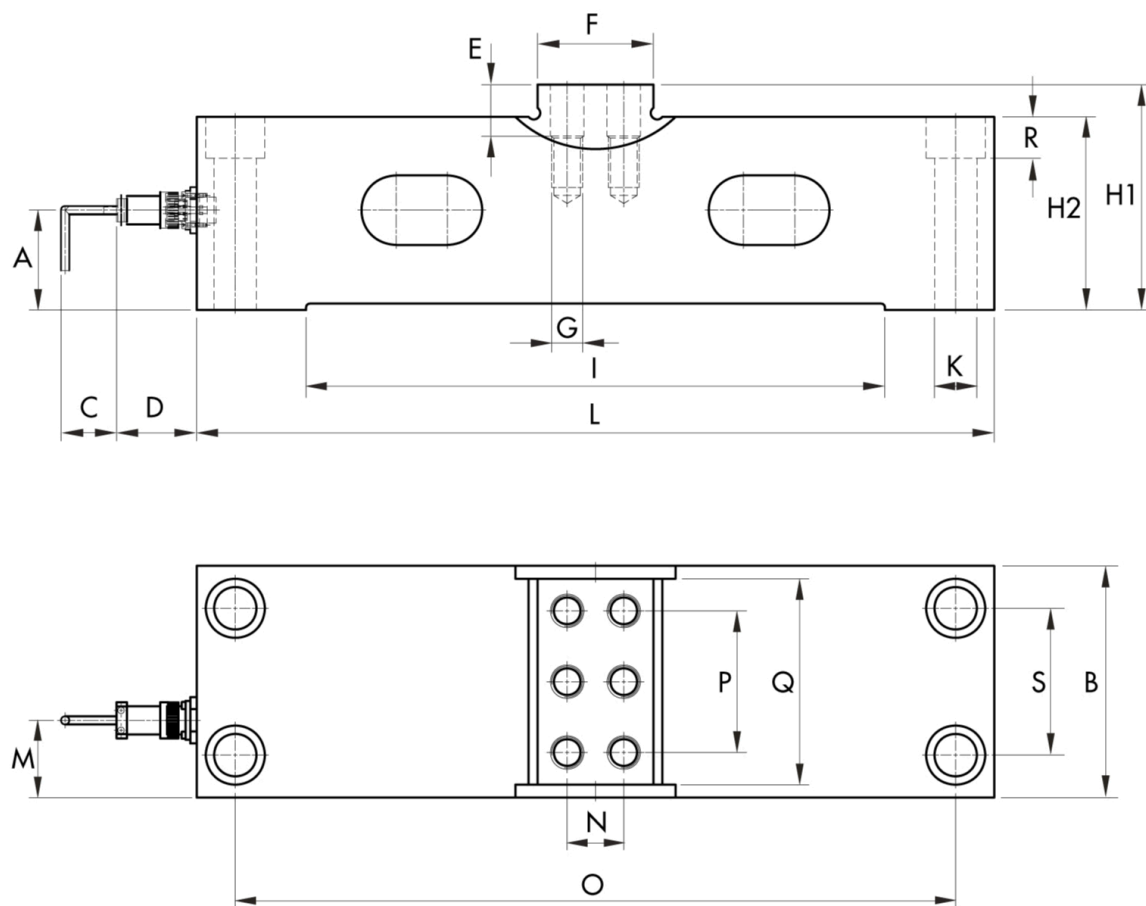
Todos los datos indicados pueden variar sin preaviso.
Todas las medidas se expresan en milímetros (mm).

Datos técnicos

PWS3120260218

Capacidad Nominal (CN):	50, 100, 150, 200 t
Error combinado:	±0.1 % PN
Creep (30 minutos):	±0.05 % PN
Sobrecarga de seguridad:	100 % CN
Sobrecarga máxima:	>350 % CN
Sobrecarga lateral máxima:	100 % CN
Material:	Acero, zincado
Grado de protección:	IP67
Temperatura de funcionamiento:	-40 ÷ +150 °C
Temperatura de almacenamiento:	-50 ÷ +180 °C
Efecto de la temperatura en cero:	±0.005 % PN/°C
Efecto de la temperatura en la salida:	±0.003 % PN/°C
Potencia nominal PN:	1.0 mV/V
Resistencia de aislamiento:	2000 M Ohm
Resistencia de salida:	700 ±10 Ohm
Fuente de alimentación recomendada:	10 Vdc/ac
Tensión de alimentación máxima:	36 Vdc/ac
Impedancia de entrada:	750 ±15 Ohm
Peso:	40, 56, 87, 119 Kg

Todos los datos indicados pueden variar sin preaviso.
Todas las medidas se expresan en milímetros (mm).



MODELO	A	B	C	D	E	F	G	H1	H2	I	K	L	M	N	O	P	Q	R	S
50 t	45	120	240	120	32	80	M 20 x 30	130	105	340	26	450	57	40	398	75	110	26	68
100 t	54	140	240	120	38	90	M 24 x 36	143	118	370	30	500	62	44	444	90	130	29	80
150 t	66	160	240	120	38	90	M 24 x 36	158	133	410	33	560	69	44	500	102	150	32	94
200 t	75	180	240	120	40	90	M 24 x 40	175	150	450	33	620	76	44	560	110	160	32	114

Todos los datos indicados pueden variar sin preaviso.
Todas las medidas se expresan en milímetros (mm).