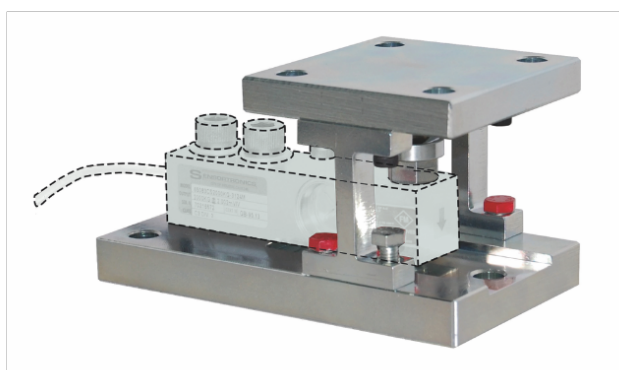


Información general

PWS26620260417

MKX es un accesorio de montaje patentado por Pavone Sistemas, que ha desarrollado este producto gracias a su experiencia y conocimientos previos. Representa un sistema mecánico innovador para el montaje de celdas de carga en los sistemas de pesaje industriales. El kit es fácilmente ajustable para montaje radial y tangencial. MKX no impide los movimientos normales de expansión y contracción de la estructura de pesaje y permite que la estructura de pesaje se levante independientemente. Además, es excelente como plantilla para los mecanismos de montaje de un sistema de pesaje. El producto MKX se destaca de los otros porque: es posible ajustarlo en altura y esto permite una planitud perfecta, la base inferior y la base superior están conectadas y fijas y esto garantiza una instalación correcta y una perpendicularidad perfecta, también funciona como antivuelco y por terminar es capaz de absorber las fuerzas laterales gracias a la copa de bola unida a la base de la celda en la que se descarga la carga. El accesorio de montaje MKX está disponible en zinc pasivado o, a pedido, en acero inoxidable AISI 304 y se puede usar con nuestras celdas de carga 65023 (con una capacidad de 125 ÷ 250 kg, 300 ÷ 2000 kg, 3000 ÷ 5000 kg), 65083 (con capacidad de 300 ÷ 2000 kg y 3000 ÷ 5000 kg), SB (con capacidad de 75 ÷ 250 kg), SBR (con capacidad de 300 ÷ 2000 kg, 3000 ÷ 5000 kg y 7500÷10000), BBR (con capacidad de 5 ÷ 500 kg) y BBF (con capacidad de 15 ÷ 1500 kg).



Productos relacionados sugeridos

Un sistema de pesaje de alto rendimiento debe ser preciso, perfectamente calibrado y mantenido. Para mejorar el rendimiento de la celda y optimizar su funcionamiento, es posible que necesites los siguientes productos:

Transmisor de Peso [DAT 1400](#)

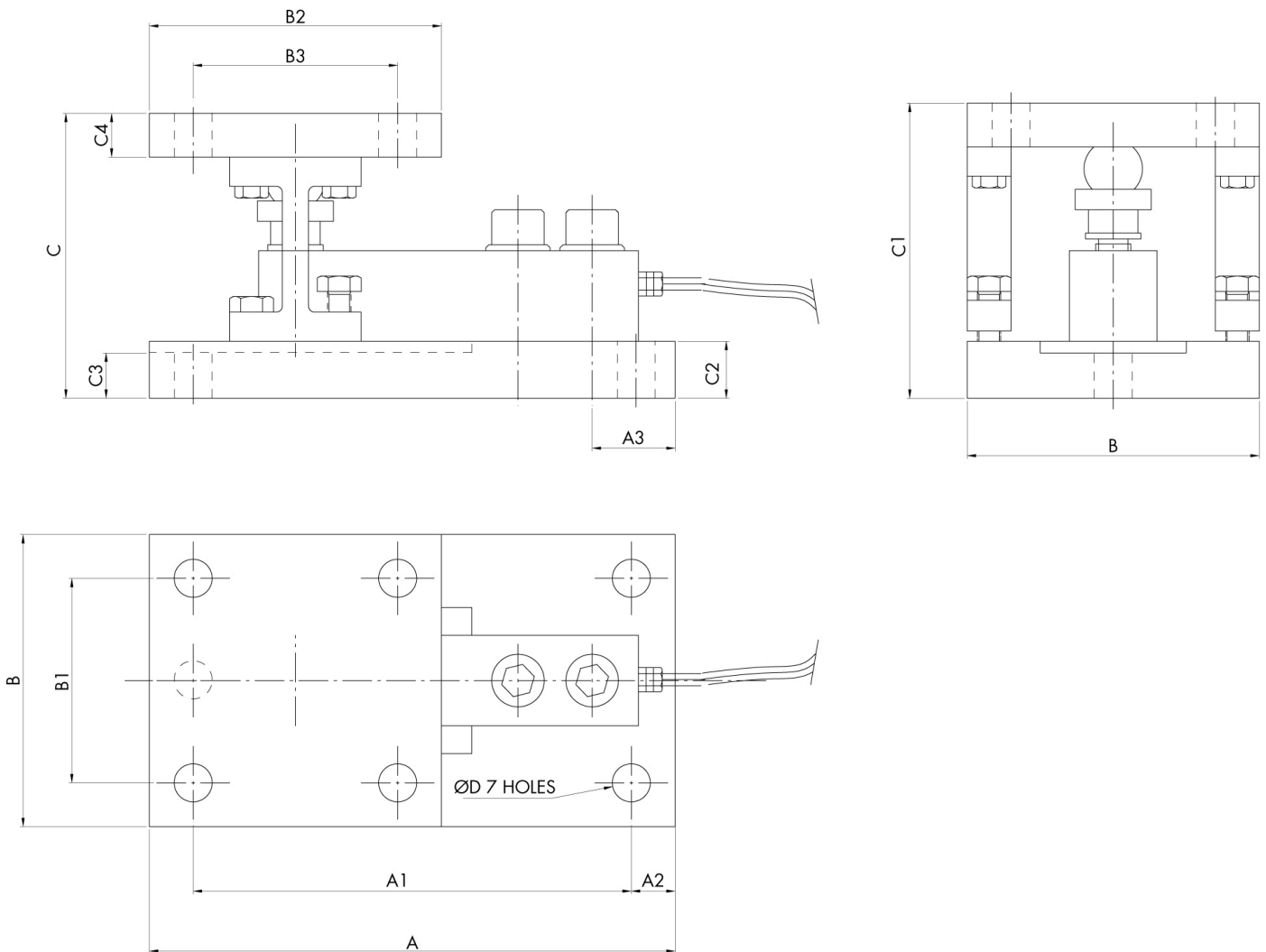
Indicador de Peso [MCT 1302](#)

Accesorio de montaje [MH MOUNTING KIT](#)

Célula de Carga de Cortadura [65023](#)

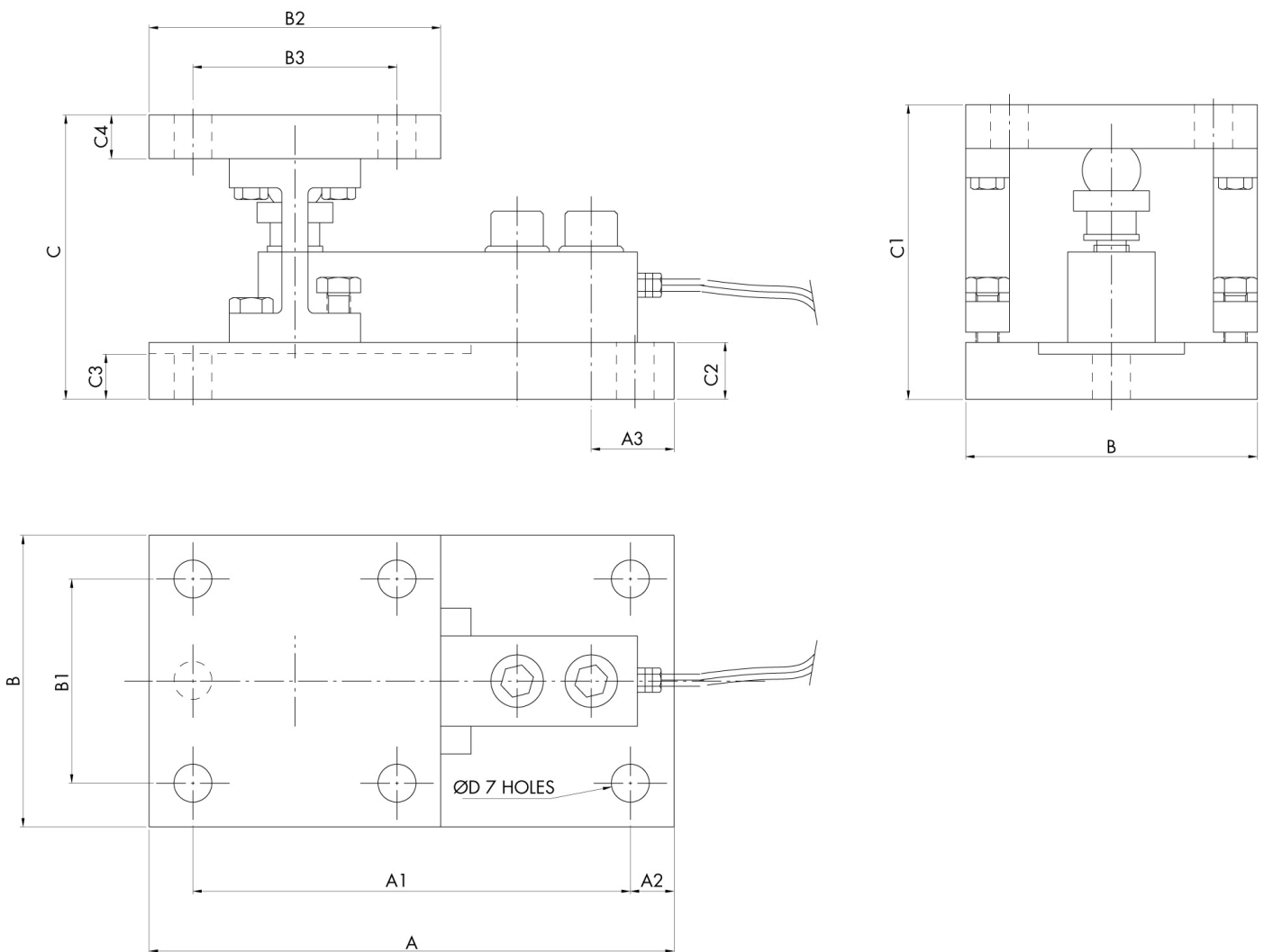
Célula de Carga de Cortadura [SBR](#)

Todos los datos indicados pueden variar sin preaviso.
Todas las medidas se expresan en milímetros (mm).


ALLOY STEEL (capacity, dimensions and maximun load values by model)

KIT	KG	A	A1	A2	A3	B	B1	B2	B3	C	C1	C2	C3	C4	ØD	COMPRESSION	TILT	SIDE LOAD
MK0	75÷250	180	150	15	28,4	100	70	100	70	97,5	100,5	19,5	15,5	15	13	10540 kg	6820 kg	2100 kg
MK1	75÷250	180	150	15	28,4	100	70	100	70	97,5	100,5	19,5	15,5	15	13	10540 kg	6820 kg	2100 kg
MK2	300÷2000	180	150	15	28,4	100	70	100	70	97,5	100,5	19,5	15,5	15	13	10540 kg	6820 kg	2100 kg
MK3	3000÷5000	250	210	20	41,6	150	110	150	110	136,5	140	29,5	24,5	20	18	24440 kg	18810 kg	5750 kg
MK4	3000÷5000	250	210	20	41,6	150	110	150	110	146,5	150	29,5	24,5	20	18	24440 kg	18810 kg	5750 kg
MK6	5÷500	180	150	15	30	100	70	100	70	97,5	100,5	19,5	13,5	15	13	6470 kg	4280 kg	1580 kg
MK7	15÷1500	180	150	15	22,5	100	70	100	70	97,5	100,5	19,5	8,5	15	13	6470 kg	4280 kg	1580 kg
MK10	7500÷10000	300	260	20	28,3	200	160	200	160	184	190	39,5	39,5	24,5	22	38340 kg	27300 kg	11500 kg

Todos los datos indicados pueden variar sin preaviso.
 Todas las medidas se expresan en milímetros (mm).


STAINLESS STEEL (capacity, dimensions and maximum load values by model)

KIT	KG	A	A1	A2	A3	B	B1	B2	B3	C	C1	C2	C3	C4	ØD	COMPRESSION	TILT	SIDE LOAD
MK0	75÷250	180	150	15	28,4	100	70	100	70	97,5	100,5	19,5	15,5	15	13	9420 kg	5970 kg	1880 kg
MK1	75÷250	180	150	15	28,4	100	70	100	70	97,5	100,5	19,5	15,5	15	13	9420 kg	5970 kg	1880 kg
MK2	300÷2000	180	150	15	28,4	100	70	100	70	97,5	100,5	19,5	15,5	15	13	9420 kg	5970 kg	1880 kg
MK3	3000÷5000	250	210	20	41,6	150	110	150	110	136,5	140	29,5	24,5	20	18	21840 kg	16460 kg	5130 kg
MK4	3000÷5000	250	210	20	41,6	150	110	150	110	146,5	150	29,5	24,5	20	18	21840 kg	16460 kg	5130 kg
MK6	5÷500	180	150	15	30	100	70	100	70	97,5	100,5	19,5	13,5	15	13	5780 kg	3750 kg	1410 kg
MK7	15÷1500	180	150	15	22,5	100	70	100	70	97,5	100,5	19,5	8,5	15	13	5780 kg	3750 kg	1410 kg
MK10	7500÷10000	300	260	20	28,3	200	160	200	160	184	190	39,5	39,5	24,5	22	34200 kg	23900 kg	10200 kg

Todos los datos indicados pueden variar sin preaviso.
 Todas las medidas se expresan en milímetros (mm).