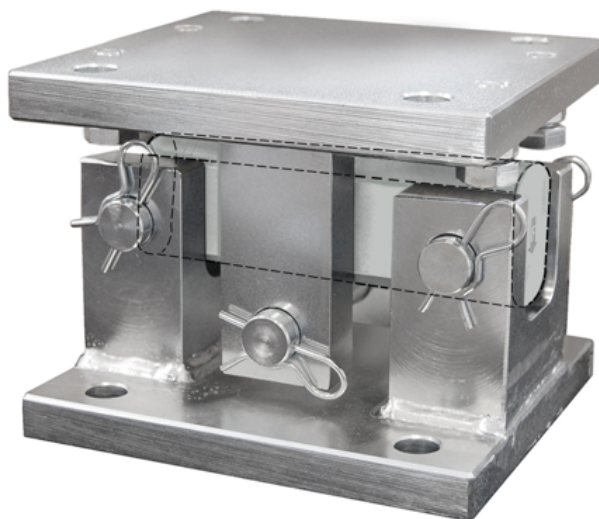


Información general

PWS27420260218

El accesorio de montaje DE MOUNTING KIT (kit de montaje), único en su tipo, representa una excelente solución para situaciones complejas donde se requiere precisión y fuerza. Es ideal para pesar transportadores de rodillos, plataformas, tolvas y tanques y es capaz de absorber la expansión térmica, la deformación y las fallas estructurales. El Kit de montaje DE MOUNTING KIT es un accesorio que permite una fácil sustitución de la celda durante el mantenimiento mediante el uso de los 4 pernos instalados en la placa superior. La función antivuelco está incluida. Las versiones de acero inoxidable AISI 304 y acero inoxidable AISI 316 están disponibles a pedido. Cuando se usa con celdas de carga DDR con una capacidad de 2÷20t, 30÷50t y 75÷100t, el DE MOUNTING KIT (kit de montaje) debe ser en acero inoxidable o acero aleado.



Productos relacionados sugeridos

Un sistema de pesaje de alto rendimiento debe ser preciso, perfectamente calibrado y mantenido. Para mejorar el rendimiento de la celda y optimizar su funcionamiento, es posible que necesites los siguientes productos:

Accesorio de montaje [MKX®](#)

Tester 1008 [TESTER 1008](#)

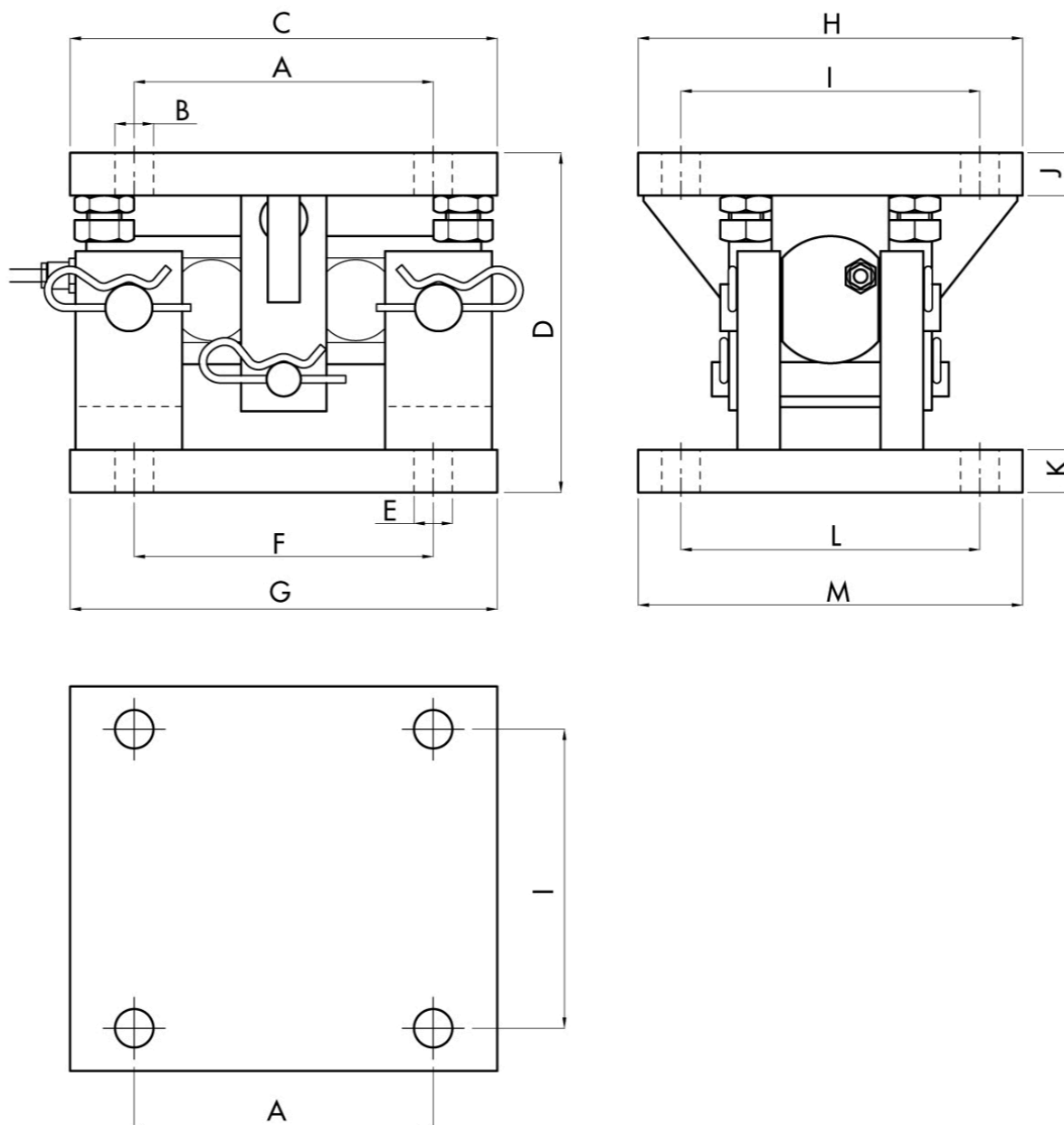
Célula de Carga de Cortadura [65023](#)

Caja de Conexión [CGS4-C](#)

Célula de Carga a Doble Cortadura [DDR](#)

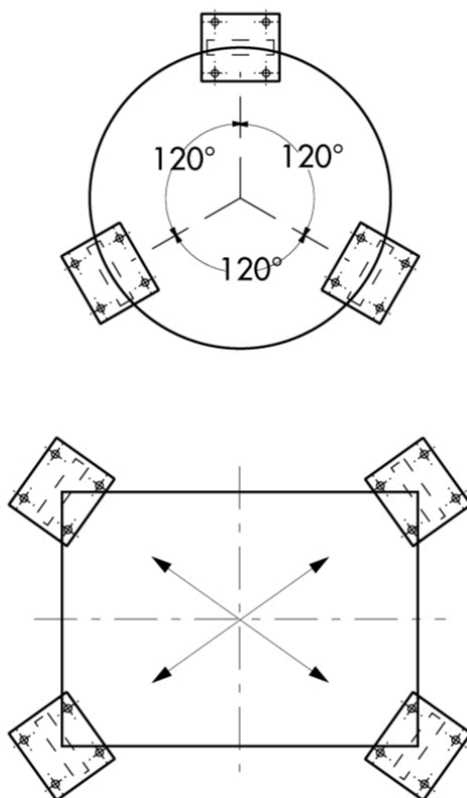
Célula de Carga de Cortadura [SBR](#)

Todos los datos indicados pueden variar sin preaviso.
Todas las medidas se expresan en milímetros (mm).



MODEL	CAPACITY	A	ØB	C	D	ØE	F	G	H	I	J	K	L	M	WEIGHT
DE1 AS/SS	2-20t	140	18	200	160	18	140	200	180	140	20	20	140	180	17kg
DE2 AS/SS	30-50t	175	22	300	200	22	175	300	220	175	25	25	175	220	39kg
DE3 AS/SS	75-100t	220	26	370	270	26	220	370	300	220	30	30	220	300	82kg

Todos los datos indicados pueden variar sin preaviso.
Todas las medidas se expresan en milímetros (mm).



	2-20t	30-50t	75-100t	3-20t S.Steel	30-50t S.Steel	75-100t S.Steel
MAX. PERMISSIBLE SIDE LOAD OFFSET TRANSVERSE TO LOAD CELL	±5mm	±5mm	±10mm	±5mm	±5mm	±10mm
MAX. PERMISSIBLE LIFTING FORCE	6.4T	10.3T	21.1T	8T	13T	21.8T
MAX. PERMISSIBLE FORCE TRANSVERSE TO LOAD CELL	4.2T	7T	9.7T	3.6T	5.4T	7.4T
MAX. PERMISSIBLE FORCE LONGITUDINAL TO LOAD CELL	9.4T	14.6T	15.4T	7.2T	14.4T	18.4T

Todos los datos indicados pueden variar sin preaviso.
Todas las medidas se expresan en milímetros (mm).