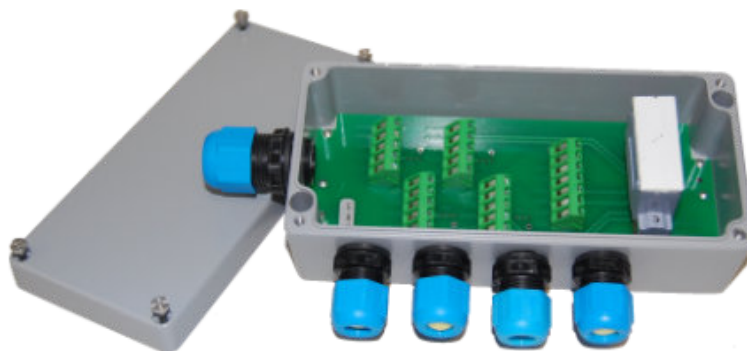


## Datos técnicos

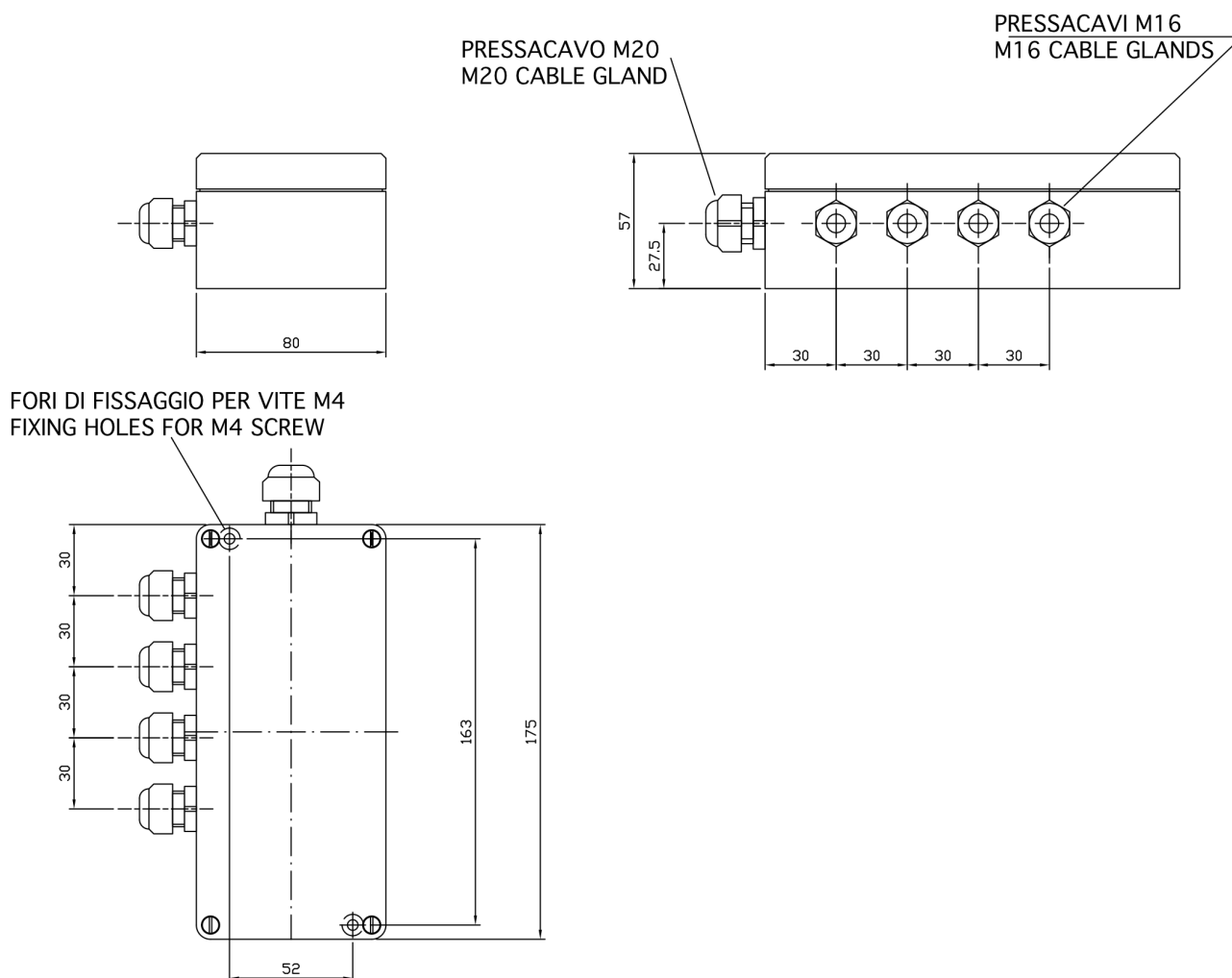
PWS29420260218

La caja de conexiones CEM4-E ATEX es capaz de poner en comunicación diferentes celdas de carga y sincronizar las mediciones, garantizando valores de peso correctos y precisos. La caja de conexiones CEM4-E ATEX recoge las señales de las celdas individuales y las traduce en una sola señal. El producto de pesaje CEM4-E ATEX está equipado con un cable para la conexión al Tester 1008. Esto permite el control inmediato de las señales de las celdas de carga individuales y los diagnósticos del sistema. La caja CEM4-E ATEX es pequeña y compacta, eso permite utilizarla en todos los entornos de trabajo en sectores diversificados y colocarse debajo de las plataformas.

<b>Temperatura de funcionamiento:</b>	-30 ÷ +40 °C (máx. 85% de humedad sin condensación)
<b>Temperatura de almacenamiento:</b>	-30 ÷ +70 °C
<b>Versión certificada ATEX:</b>	Ex ia IIC T4 Ga; Ex ia IIIC T 135°C Da; -30°C ≤ Tamb ≤ +40°C
<b>Plantilla de perforación:</b>	163 x 52 mm
<b>Dimensiones:</b>	175 x 80 x 57 mm (L x H x P)



Todos los datos indicados pueden variar sin preaviso.  
Todas las medidas se expresan en milímetros (mm).



## LOAD CELLS COLOUR CODE

	SENSORTRONICS	NONBEL	MINIBEA	PAVONE
+Exc	Red	Red/Green	Red	Red/Blue
-Exc	Black	Black	White	Black/Brown
+Sgn	Green	Green/White	Green	Green
-Sgn	White	Red/White	Blue	White
Shd	Shield	Shield	Shield	Shield

Todos los datos indicados pueden variar sin preaviso.  
Todas las medidas se expresan en milímetros (mm).