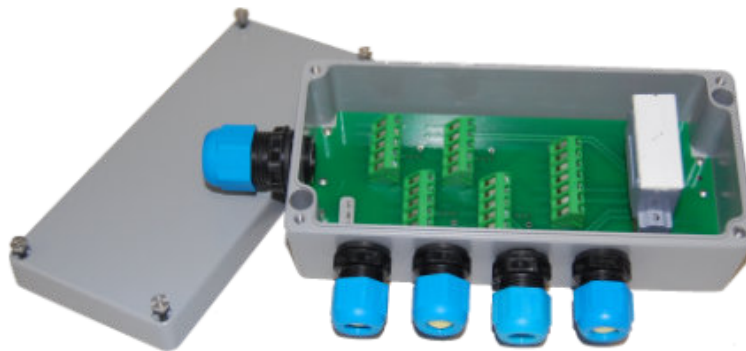


## Technische Daten

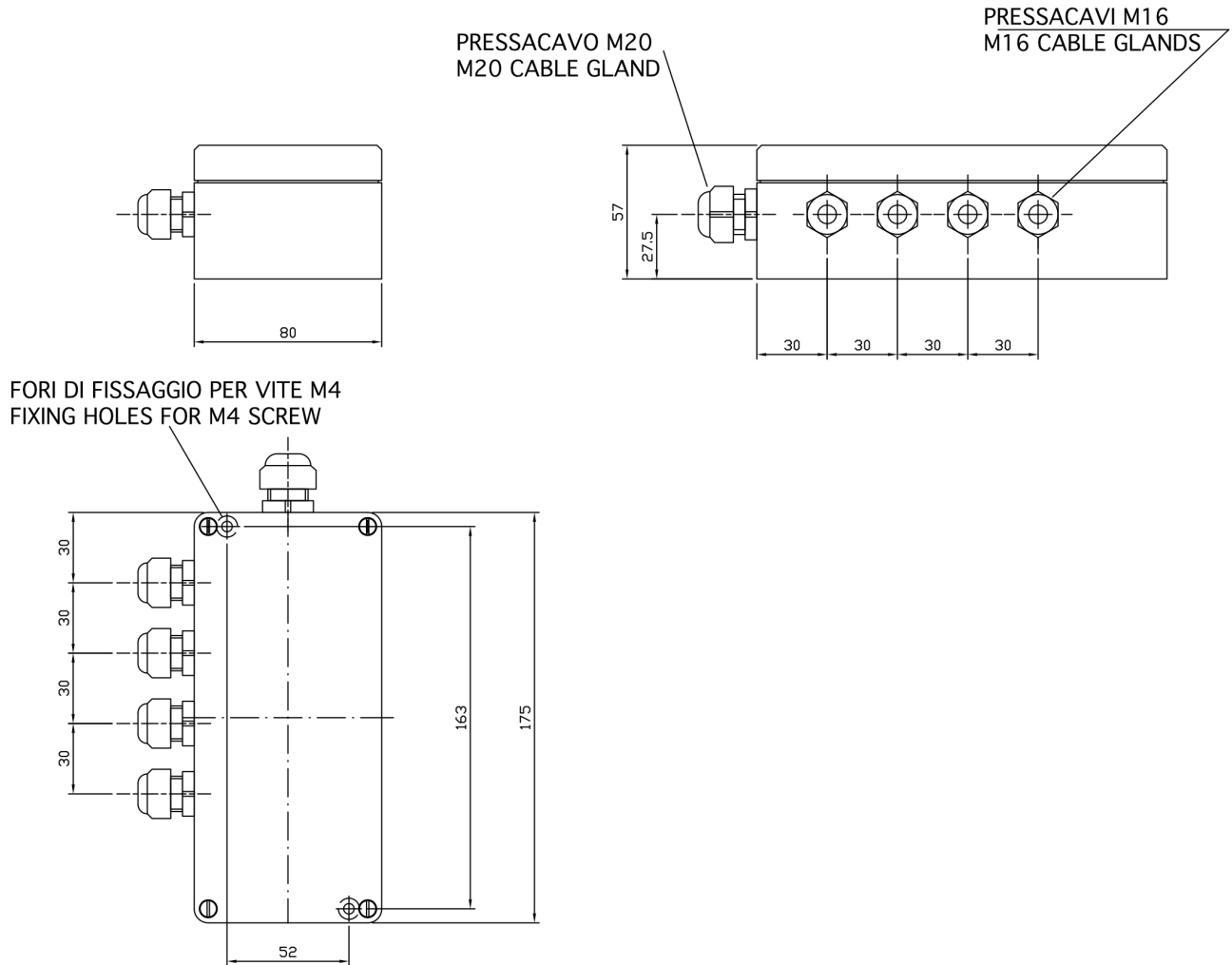
PVS29420201031

Die Anschlussdose CEM4-E ATEX kann verschiedene Wägezellen miteinander verbinden und die Messungen synchronisieren, um korrekte und genaue Gewichtswerte zu gewährleisten. Die Anschlussdose CEM4-E ATEX sammelt die Signale der einzelnen Zellen und setzt sie in ein einzelnes Signal um. Das Wägeprodukt CEM4-E ATEX ist mit einem Kabel für den Anschluss an den Tester 1008 ausgestattet. Dies ermöglicht eine sofortige Kontrolle der Signale der einzelnen Wägezellen und eine Systemdiagnose. Die Anschlussdose CEM4-E ATEX ist klein und kompakt. Dadurch kann sie in allen Arbeitsumgebungen in verschiedenen Bereichen eingesetzt und unter den Plattformen positioniert werden.

<b>Betriebstemperatur:</b>	-30 ÷ +40 °C (max 85% Luftfeuchtigkeit ohne Kondensation)
<b>Lagertemperatur:</b>	-30 ÷ +70 °C
<b>Bohrschablone:</b>	163 x 52 mm
<b>Größe:</b>	175 x 80 x 57 mm (L x H x P)
<b>ATEX-zertifizierte Version:</b>	Ex ia IIC T4 Ga; Ex ia IIIC T 135°C Da; -30°C ≤ Tamb ≤ +40°C



Alle angegebenen Daten können ohne vorherige Ankündigung geändert werden.  
Alle angegebenen Maße sind in Millimeter (mm) ausgedrückt.


**LOAD CELLS COLOUR CODE**

	SENSORTRONICS	NONBEL	MINIBEA	PAVONE
+Exc	Red	Red/Green	Red	Red/Blue
-Exc	Black	Black	White	Black/Brown
+Sgn	Green	Green/White	Green	Green
-Sgn	White	Red/White	Blue	White
Shd	Shield	Shield	Shield	Shield

Alle angegebenen Daten können ohne vorherige Ankündigung geändert werden.  
 Alle angegebenen Maße sind in Millimeter (mm) ausgedrückt.