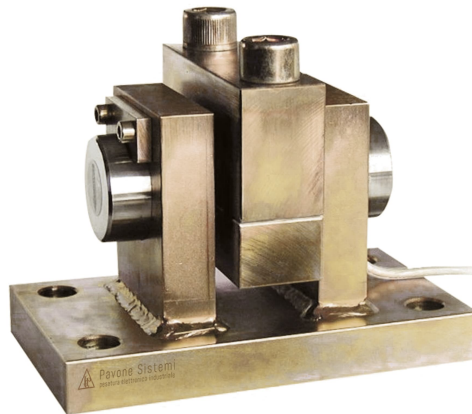


## Allgemeine Informationen

PWS3820260419

Das Wägemodul PERMOUNTING verfügt über eine Pin Wägezelle (Doppelscherstab-Betrieb) aus vollverschweißtem Stahl und eine eingebaute Montagekomponente. Das Wägemodul PERMOUNTING ist für Spannungsmessungen und alle Wägesysteme geeignet. PERMOUNTING bietet maximale Beständigkeit gegen Stöße und Überlastungen und ist unempfindlich gegen Seitenlasten. Die PERMOUNTING-Zelle wird mit einem 5 Meter langen, abgeschirmten Kabel geliefert. Die Wägezelle und die Montagekomponente des PERMOUNTING-Produkts können nicht separat verkauft werden. Das Wägemodul muss vollständig erworben werden (sehen Sie die Bildung).



### Vorgeschlagene verwandte Produkte

Ein sortfälliges leistungsfähiges Wägesystem muss perfekt kalibriert und gewartet werden. Um die Leistungen der Wägezelle zu verbessern und ihren Betrieb zu optimieren, könnten Sie die folgenden Produkte benötigen:

**Messverstärker** [UWT 6008](#)

**Messverstärker** [DAT 1400](#)

**Gewichtsanzeige** [MCT 1302](#)

**Tester 1008** [TESTER 1008](#)

**Anschlussbox** [CGS4-C](#)

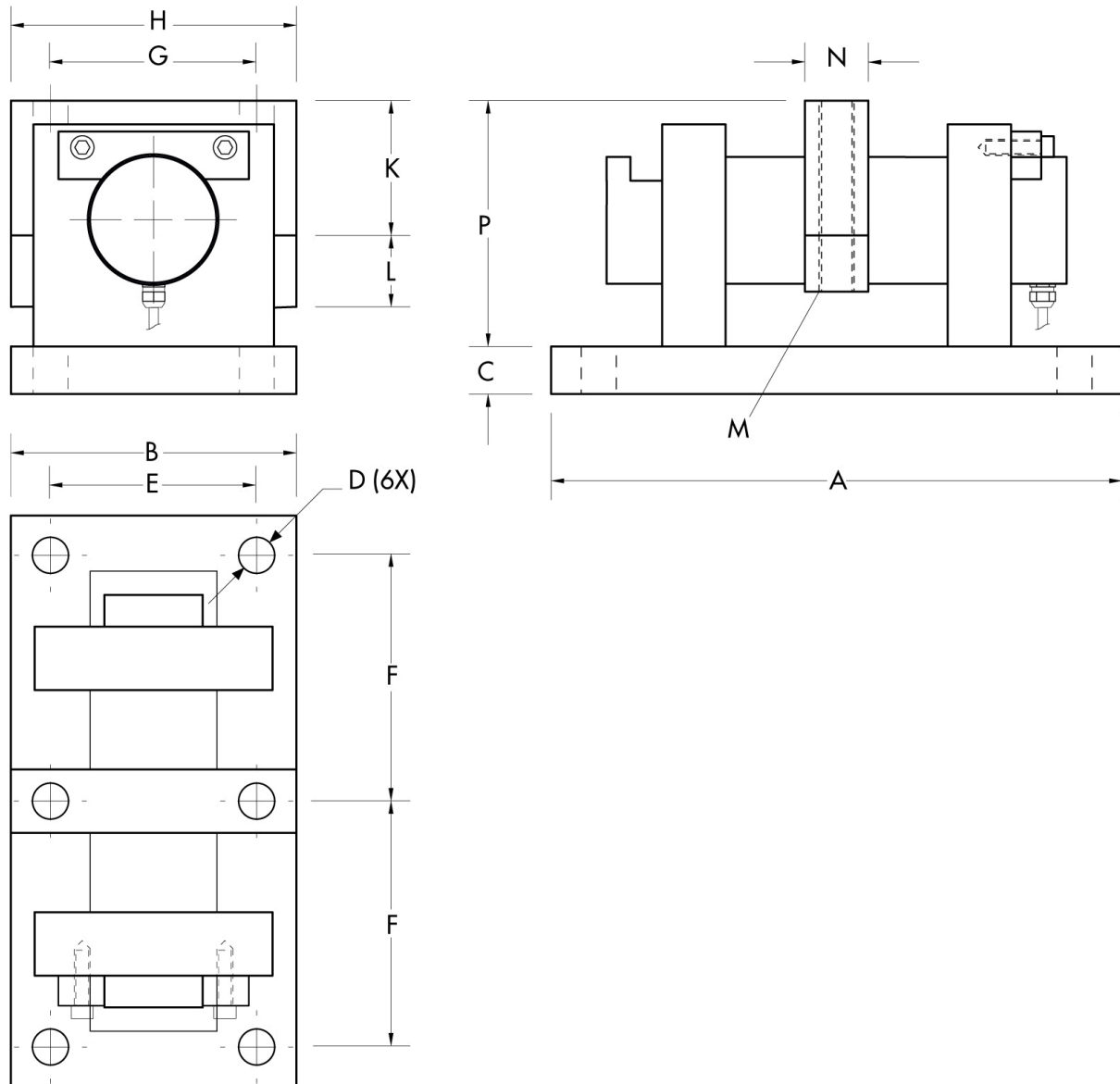
Alle angegebenen Daten können ohne vorherige Ankündigung geändert werden.  
Alle angegebenen Maße sind in Millimeter (mm) ausgedrückt.

## Technische Daten

PWS3820260419

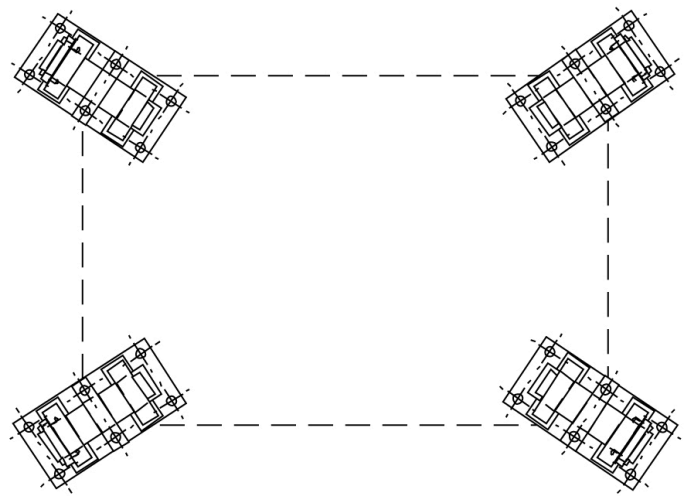
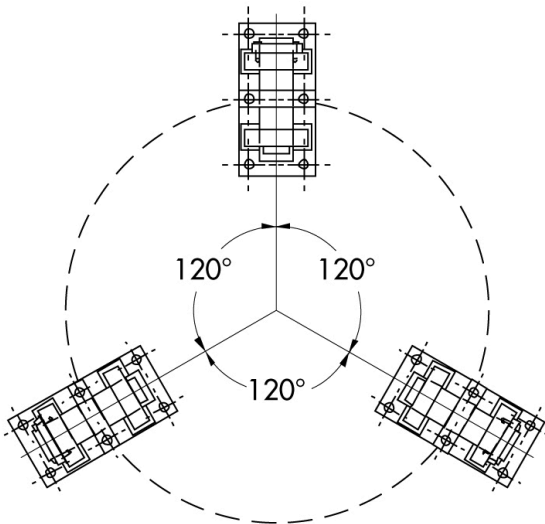
<b>Nennlasten:</b>	5, 10, 20, 40, 60, 80, 100 t
<b>Kombinierter Fehler:</b>	< ±0.1 % Nennleistung
<b>Wiederholgenauigkeit:</b>	< ±0.02 % Nennleistung
<b>Creep (20 Minuten):</b>	±0.03 % Nennleistung
<b>Sichere Überlastung:</b>	150 % Nennlasten
<b>Maximale Überlastung:</b>	300 % Nennlasten
<b>Material:</b>	Rostfreier Stahl
<b>Stärke des Schutzes:</b>	IP68
<b>Flexion:</b>	0.4 mm
<b>Kompensierte Temperatur:</b>	-10 ÷ +50 °C
<b>Betriebstemperatur:</b>	-20 ÷ +70 °C
<b>Einfluss der Temperatur auf Null:</b>	< ±0.005 % Nennleistung/°C
<b>Einfluss der Temperatur auf den Ausgang:</b>	< ±0.005 % Ausgang/°C
<b>Nennleistung:</b>	1 mV/V ±0.1 %
<b>Null Balance:</b>	< ±2 % Nennleistung
<b>Isolationswiderstand:</b>	> 5000 MOhm
<b>Eingangswiderstand:</b>	700 ±20 Ohm
<b>Ausgangswiderstand:</b>	700 ±10 Ohm
<b>Empfohlene Stromversorgung:</b>	5 ÷ 15 Vdc/ac

Alle angegebenen Daten können ohne vorherige Ankündigung geändert werden.  
Alle angegebenen Maße sind in Millimeter (mm) ausgedrückt.



CAPACITY	A	B	C	D	E	F	G	H	K	L	M	N	P
5-30 t	200	120	30	18	80	80	85	120	60	30	M16	40	114
40-60 t	360	180	30	22	130	155	130	180	85	45	M20	40	154
80-100 t	390	200	40	26	150	170	146	200	95	70	M24	49	180

Alle angegebenen Daten können ohne vorherige Ankündigung geändert werden.  
 Alle angegebenen Maße sind in Millimeter (mm) ausgedrückt.



CAPACITY	50-30 t	40-60 t	80-100 t
Max lift force resistance	6080 kg	9280 kg	16120 kg
Max lateral force resistance	6220 kg	13320 kg	26210 kg

Alle angegebenen Daten können ohne vorherige Ankündigung geändert werden.  
 Alle angegebenen Maße sind in Millimeter (mm) ausgedrückt.