

## Allgemeine Informationen

PWS12520260419

Die universelle Wägezelle CS30 aus Edelstahl wurde für das industrielle und steuerliche Wägen von kleinen Tanks und Trichtern entwickelt. Sie verfügt über hervorragende Linearitäts- und Präzisionsfunktionen sowie eine Überlastfestigkeit von über 300%. Die universelle Wägezelle CS300 ist wasserdicht für den Einsatz unter schwierigen Umgebungsbedingungen und auch in einer speziellen Hochtemperaturversion erhältlich. Ein maßgeschneiderter Service ist möglich.



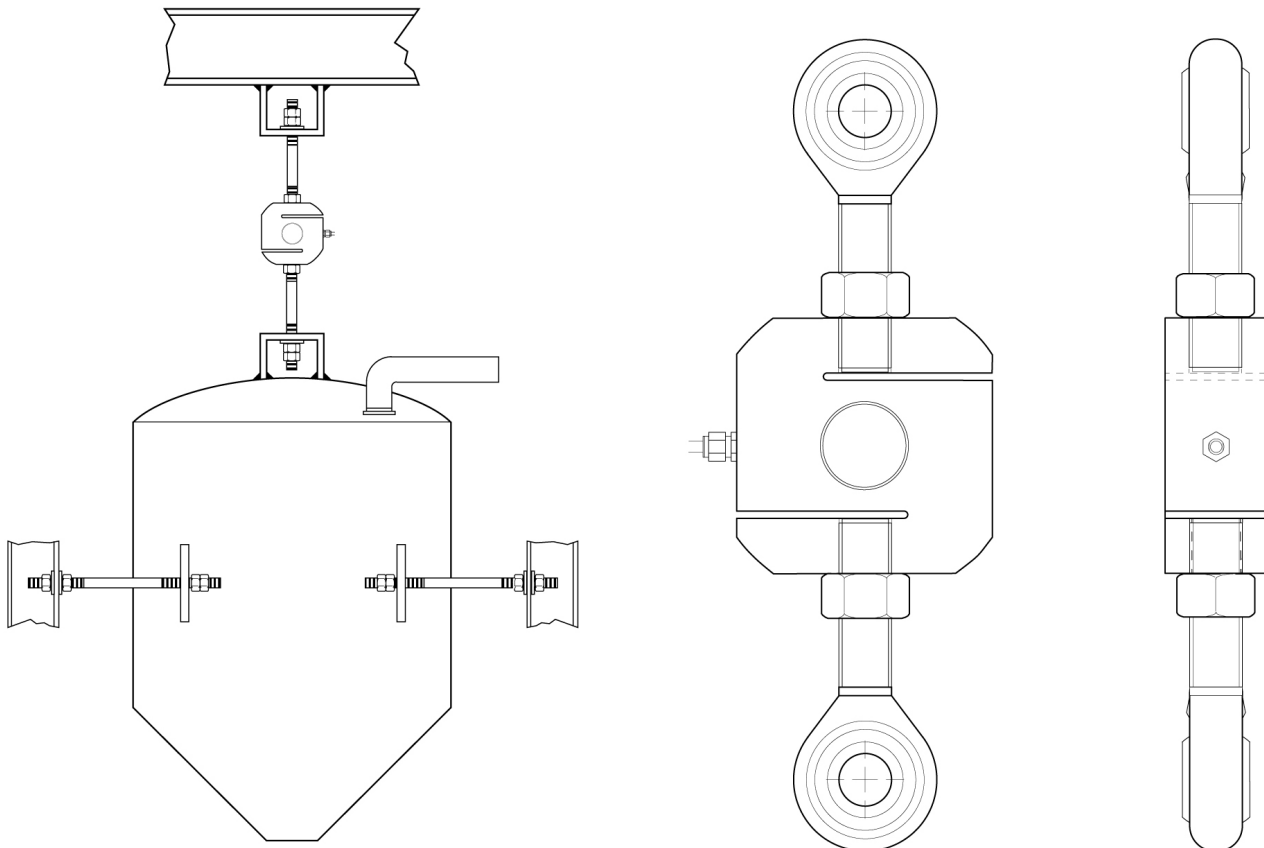
Alle angegebenen Daten können ohne vorherige Ankündigung geändert werden.  
Alle angegebenen Maße sind in Millimeter (mm) ausgedrückt.

## Technische Daten

PWS12520260419

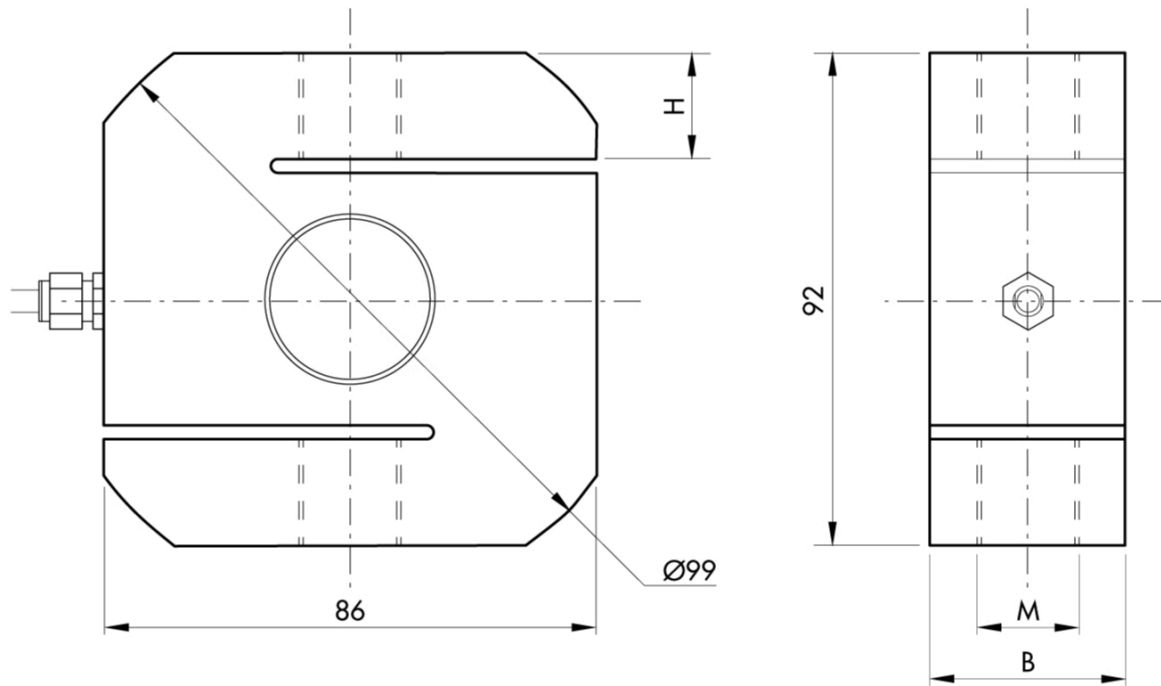
<b>Nennlasten:</b>	0.5, 2, 3, 4, 5, 6, 7.5 t
<b>Kombinierter Fehler:</b>	< ±0,02 % Nennlasten
<b>Wiederholgenauigkeit:</b>	< ±0,01 % Nennlasten
<b>Creep (30 Minuten):</b>	±0,02 % Nennlasten
<b>Sichere Überlastung:</b>	150 % Nennlasten
<b>Maximale Überlastung:</b>	300 % Nennlasten
<b>Material:</b>	Rostfreier Stahl
<b>Stärke des Schutzes:</b>	IP68
<b>Genauigkeitsklasse:</b>	3000 OIML
<b>Flexion:</b>	0.2 ÷ 0.4 mm
<b>Kompensierte Temperatur:</b>	-10 ÷ +40 °C
<b>Betriebstemperatur:</b>	-35 ÷ +65 °C
<b>Einfluss der Temperatur auf Null:</b>	< ±0.01 % Nennlasten/5°K
<b>Einfluss der Temperatur auf den Ausgang:</b>	< ±0.006 % Nennlasten/5°K
<b>Nennleistung:</b>	2 mV/V ±0,004 %
<b>Null Balance:</b>	< ±1,5 % Nennlasten
<b>Isolationswiderstand:</b>	> 5000 MOhm
<b>Eingangswiderstand:</b>	350 ±3.5 Ohm
<b>Ausgangswiderstand:</b>	351 ±2.0 Ohm
<b>Empfohlene Stromversorgung:</b>	5 ÷ 12 Vdc/ac
<b>ATEX-zertifizierte Version:</b>	II1G Ex ia II1C T4; II1D Ex iaD20T73°C; II3G nL ia II C T4

Alle angegebenen Daten können ohne vorherige Ankündigung geändert werden.  
Alle angegebenen Maße sind in Millimeter (mm) ausgedrückt.


**Electrical connections**

+Excitation	Red
-Excitation	Black
+Sense	Blue
-Sense	Brown
+Signal	Green
-Signal	White
Shield	Cable shield

Alle angegebenen Daten können ohne vorherige Ankündigung geändert werden.  
 Alle angegebenen Maße sind in Millimeter (mm) ausgedrückt.



RANGE	0.5	1	2	3	4	5	6	7.5
B	32	32	32	32	36	50	50	50
M	M12x1.75	M12x1.75	M20x1.5	M20x1.5	M20x1.5	M24x2	M24x2	M24x2
H	25	25	25	25	25	24	24	24

Alle angegebenen Daten können ohne vorherige Ankündigung geändert werden.  
 Alle angegebenen Maße sind in Millimeter (mm) ausgedrückt.