

Allgemeine Informationen

PWS1620260417

Die Scherstab Wägezelle PTS aus rostfreiem Stahl zeichnet sich durch hervorragende Präzision, Linearität und ist beständig gegen Querbelastungen über 50% des Nennlastens (PN). Die PTS-Zelle wurde zum Wiegen von Tanks, Trichtern, Bändern, Plattformen, Einzellsystemen, schwebenden Lasten und automatischen Verpackungsmaschinen entwickelt und wird üblicherweise in den Bereichen Lebensmittel, Chemie, Pharmazie, Kunststoff und Metallurgie eingesetzt. Die Scherstab Wägezelle PTS verfügt über ein 6 m langes, abgeschirmtes 4-adriges Kabel.



Vorgeschlagene verwandte Produkte

Ein sortfältiges leistungsfähiges Wägesystem muss perfekt kalibriert und gewartet werden. Um die Leistungen der Wägezelle zu verbessern und ihren Betrieb zu optimieren, könnten Sie die folgenden Produkte benötigen:

Messverstärker [DAT 1400](#)

Gewichtsanzeige [MCT 1302](#)

Montagezubehör [MKX ®](#)

Tester 1008 [TESTER 1008](#)

Anschlussbox [CGS4-C](#)

Doppel Scherstab Wägezelle [DDR](#)

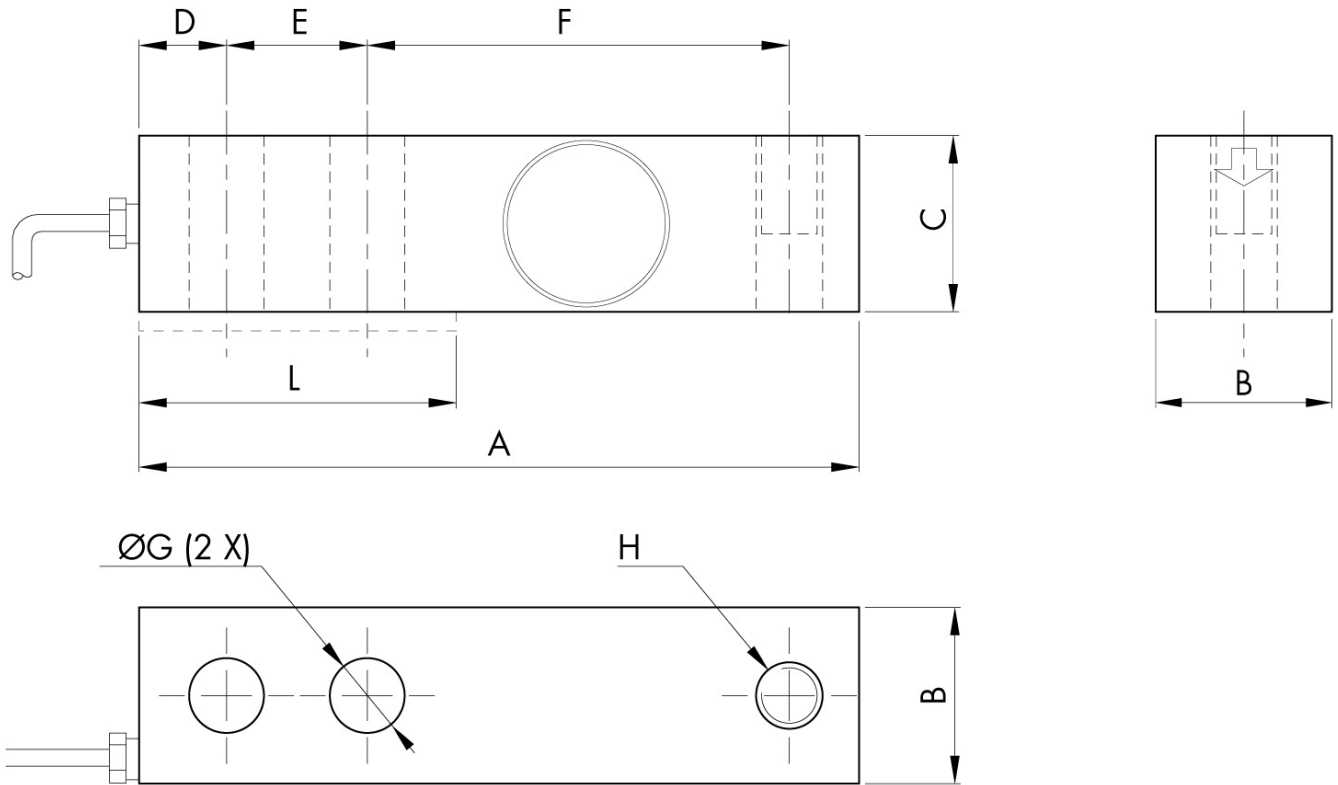
Alle angegebenen Daten können ohne vorherige Ankündigung geändert werden.
Alle angegebenen Maße sind in Millimeter (mm) ausgedrückt.

Technische Daten

PWS1620260417

Nennlasten:	0.5, 1, 2, 5 t
Kombinierter Fehler:	±0.023 % Nennleistung
Wiederholgenauigkeit:	±0.01 % Nennleistung
Creep (30 Minuten):	±0.02 % Nennleistung
Sichere Überlastung:	150 % Nennlasten
Maximale Überlastung:	300 % Nennlasten
Spannkraft ohne Last:	M12= 75Nm; M18= 500Nm
Material:	Rostfreier Stahl
Stärke des Schutzes:	IP67
Genauigkeitsklasse:	3000 OIML
Flexion:	0.2 ÷ 1.4 mm
Kompensierte Temperatur:	-10 ÷ +40°C
Betriebstemperatur:	-35 ÷ +65°C
Einfluss der Temperatur auf Null:	±0.018 % Nennleistung/10°C
Einfluss der Temperatur auf den Ausgang:	±0.014 % Ausgang/10°C
Nennleistung:	3 mV/V ± 0.008
Null Balance:	±1 % Nennleistung
Isolationswiderstand:	> 5000 MOhm
Eingangswiderstand:	350 ±3.5 Ohm
Ausgangswiderstand:	350 ±3.5 Ohm
Empfohlene Stromversorgung:	5 ÷ 12 Vdc/ca

Alle angegebenen Daten können ohne vorherige Ankündigung geändert werden.
 Alle angegebenen Maße sind in Millimeter (mm) ausgedrückt.


Electrical Connections

+Excitation	Red
-Excitation	Black
+Signal	Green
-Signal	White
Shield	Cable Shield

CAPACITY kg

	500-2000	5000
A	130	171
B	31.32	36.8
C	31.32	36.8
D	15.7	19.05
E	25.4	38.1
F	76.2	95.25
G	13.4	20.65
H	M12x1.75	M20x2.5
L	57	76

Alle angegebenen Daten können ohne vorherige Ankündigung geändert werden.
 Alle angegebenen Maße sind in Millimeter (mm) ausgedrückt.