

Allgemeine Informationen

PWS1520260210

Die aus vernickeltem Stahl gefertigte Scherstab Wägezelle PTA zeichnet sich durch hervorragende Präzision, Linearität und Kriecheigenschaften aus und wurde für das Wiegen von Tanks, Trichtern, Bändern, Plattformen, Einzellsystemen, schwebenden Lasten und automatischen Verpackungsmaschinen entwickelt. Die PTA-Zelle ist beständig gegen seitliche Belastungen über 50% der Nennkapazität und wird mit einem 4-adrigen, abgeschirmten Kabel mit einer Länge von 4 Metern (0,5 - 2 t) oder 6 Metern (3 - 5 t) geliefert. **Die bidirektionale PTA-Wägezelle ist für industrielle Zug- und Druckanwendungen geeignet.**



Vorgeschlagene verwandte Produkte

Ein sortfälliges leistungsfähiges Wägesystem muss perfekt kalibriert und gewartet werden. Um die Leistungen der Wägezelle zu verbessern und ihren Betrieb zu optimieren, könnten Sie die folgenden Produkte benötigen:

Messverstärker [DAT 1400](#)

Gewichtsanzeige [MCT 1302](#)

Montagezubehör [MKX ®](#)

Tester 1008 [TESTER 1008](#)

Anschlussbox [CGS4-C](#)

Doppel Scherstab Wägezelle [DDR](#)

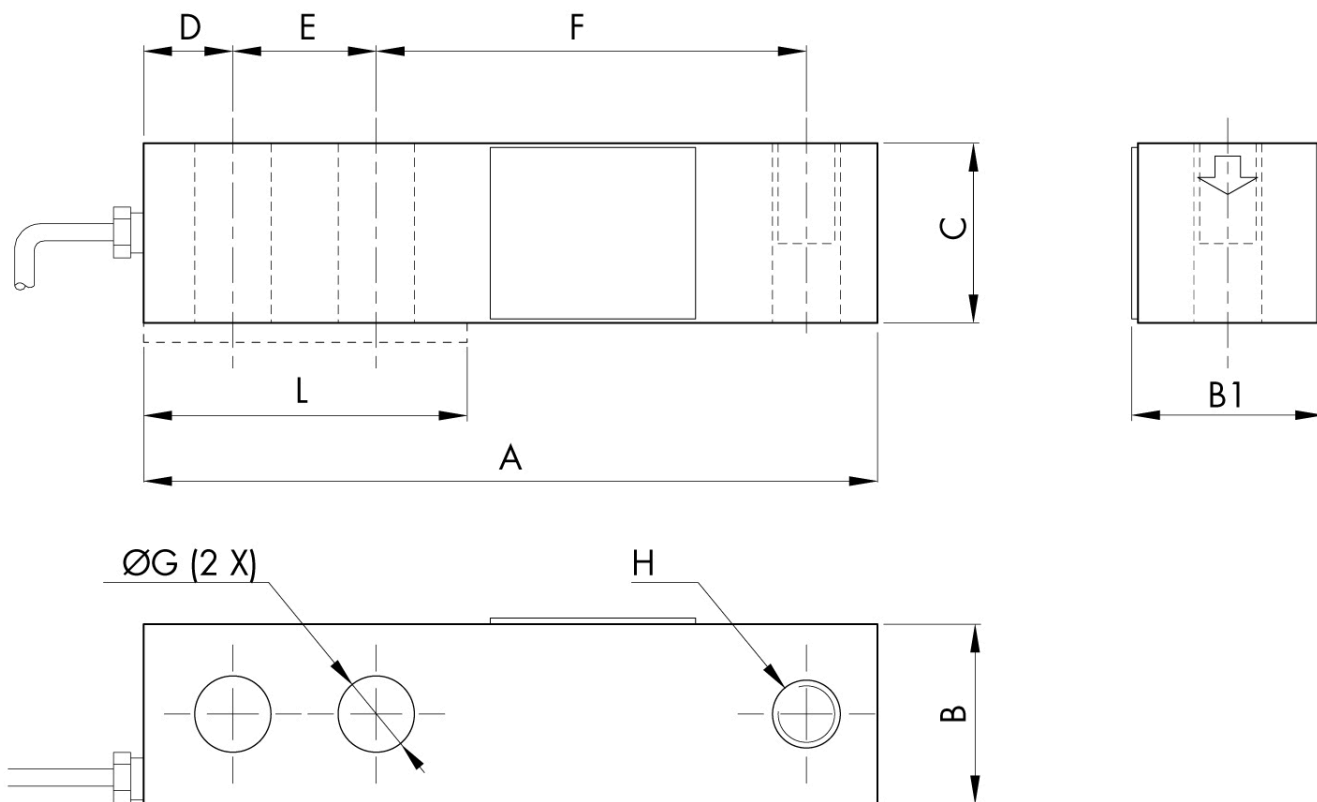
Alle angegebenen Daten können ohne vorherige Ankündigung geändert werden.
Alle angegebenen Maße sind in Millimeter (mm) ausgedrückt.

Technische Daten

PWS1520260210

Nennlasten:	0.1, 0.25, 0.5, 1, 1.5, 2, 2.5, 3, 5 t
Kombinierter Fehler:	±0.023 % Nennleistung
Wiederholgenauigkeit:	±0.01 % Nennleistung
Creep (30 Minuten):	±0.02 % Nennleistung
Sichere Überlastung:	150 % Nennlasten
Maximale Überlastung:	300 % Nennlasten
Spannkraft ohne Last:	M12= 75Nm; M18= 500Nm
Material:	Rostfreier Stahl
Stärke des Schutzes:	IP67
Genauigkeitsklasse:	3000 OIML
Flexion:	0.2 ÷ 1.4 mm
Kompensierte Temperatur:	-10 ÷ +40°C
Betriebstemperatur:	-35 ÷ +65°C
Einfluss der Temperatur auf Null:	±0.018 % Nennleistung/10°C
Einfluss der Temperatur auf den Ausgang:	±0.014 % Ausgang/10°C
Nennleistung:	3.0 ± 0.003 mV/V
Null Balance:	±1 % Nennleistung
Isolationswiderstand:	> 5000 MOhm
Eingangswiderstand:	350 ±3.5 Ohm
Ausgangswiderstand:	350 ±3.5 Ohm
Empfohlene Stromversorgung:	5 ÷ 12 Vdc/ca

Alle angegebenen Daten können ohne vorherige Ankündigung geändert werden.
Alle angegebenen Maße sind in Millimeter (mm) ausgedrückt.



CAPACITY kg	100-2000	2500-5000
A	130	171.5
B	31.8	38.1
B1	34	40
C	31.8	38.1
D	15.8	19.1
E	25.4	38.1
F	76.2	95.3
G	13.5	20.6
H	M12x1.75	M18x1.5
L	54	77

Alle angegebenen Daten können ohne vorherige Ankündigung geändert werden.
Alle angegebenen Maße sind in Millimeter (mm) ausgedrückt.