

Allgemeine Informationen

PWS1420260218

Die Scherstab Wägezelle 65083 wurde für das Wiegen von Trichtern und Tanks sowie für den Bau von Plattformen mit niedrigem Profil entwickelt und zeichnet sich durch Linearität, Präzision und Widerstandsfähigkeit gegen 100% statische Querbelastrungen aus. Die Scherstab Wägezelle 65083 besteht aus Edelstahl und ist mit einem wasserdichten Schutz für den Einsatz in rauen Umgebungsbedingungen und einem geschirmten 4-adrigen Kabel mit einer Länge von 6,6 Metern für den elektrischen Anschluss ausgestattet. Außerdem ist die Zelle 65083 auch in einer speziellen Version für hohe Temperaturen erhältlich. Die Stärke dieser Wägezelle ist das unschlagbare Preis-Leistungs-Verhältnis. Zusätzlich sind Montagezubehörsätze MH MOUNTING KIT und MKX erhältlich, um die Montage und Installation zu erleichtern.



Vorgeschlagene verwandte Produkte

Ein sortfälliges leistungsfähiges Wägesystem muss perfekt kalibriert und gewartet werden. Um die Leistungen der Wägezelle zu verbessern und ihren Betrieb zu optimieren, könnten Sie die folgenden Produkte benötigen:

Messverstärker [DAT 1400](#)
Gewichtsanzeige [MCT 1302](#)
Montagezubehör [MKX ®](#)
Tester 1008 [TESTER 1008](#)
Anschlussbox [CGS4-C](#)
Doppel Scherstab Wägezelle [DDR](#)

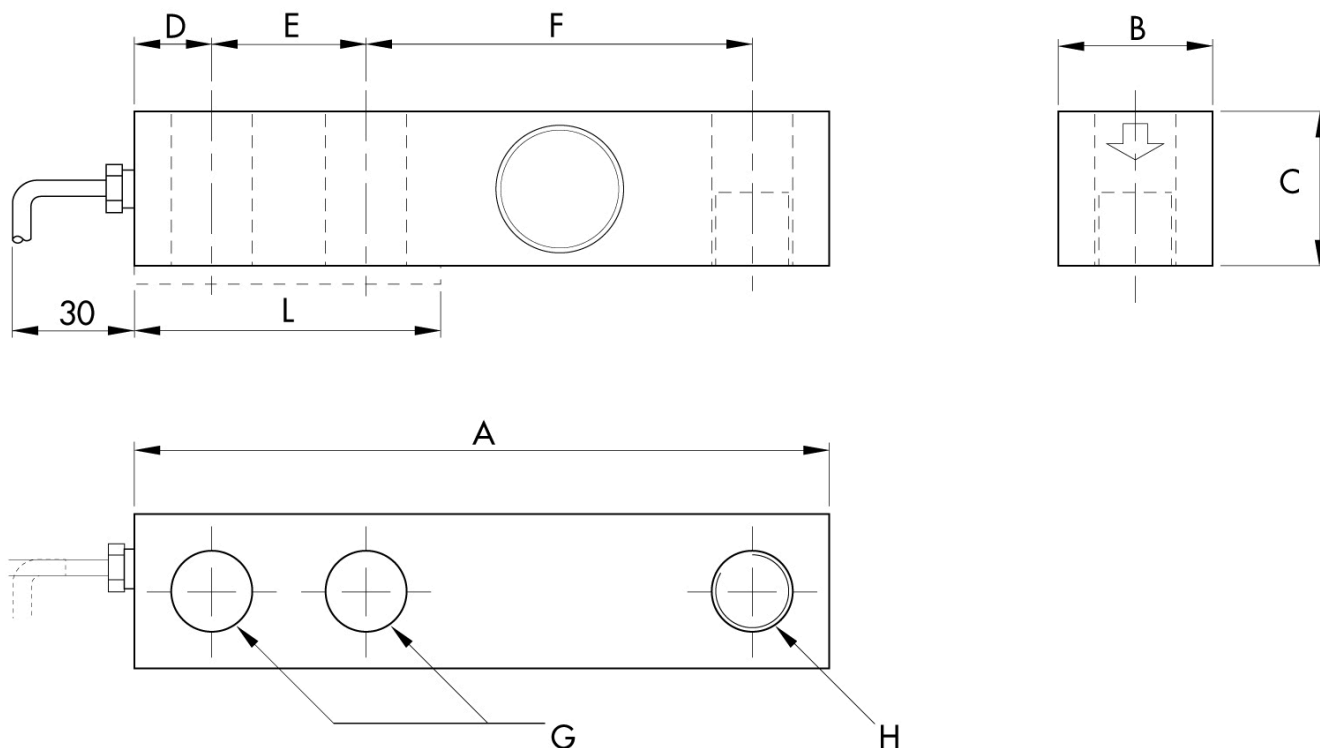
Alle angegebenen Daten können ohne vorherige Ankündigung geändert werden.
 Alle angegebenen Maße sind in Millimeter (mm) ausgedrückt.

Technische Daten

PWS1420260218

Nennlasten:	0,5, 1, 2, 3, 5 t
Kombinierter Fehler:	±0.02 % Nennleistung
Wiederholgenauigkeit:	±0.01 % Nennleistung
Creep (20 Minuten):	±0.017 % Nennleistung
Sichere Überlastung:	150 % Nennlasten
Maximale Überlastung:	300 % Nennlasten
Spannkraft ohne Last:	Nennlasten 500÷2000 kg: 136 Nm; Nennlasten 3000÷5000kg: 205 Nm
Material:	Rostfreier Stahl
Stärke des Schutzes:	IP68
Genauigkeitsklasse:	3000 OIML
Flexion:	0.2 ÷ 1.4 mm
Kompensierte Temperatur:	-10 ÷ +40°C
Betriebstemperatur:	-18 ÷ +65°C
Einfluss der Temperatur auf Null:	0.018 % Nennleistung/10°C
Einfluss der Temperatur auf den Ausgang:	0.012 % Ausgang/10°C
Nennleistung:	2 mV/V ± 0.25%
Null Balance:	±1 % Nennleistung
Isolationswiderstand:	> 1000 M Ohm
Eingangswiderstand:	343 ÷ 357 Ohm
Ausgangswiderstand:	349 ÷ 355 Ohm
Empfohlene Stromversorgung:	5 ÷ 15 Vdc/Vac

Alle angegebenen Daten können ohne vorherige Ankündigung geändert werden.
Alle angegebenen Maße sind in Millimeter (mm) ausgedrückt.



Electrical Connections

+Excitation	Red
-Excitation	Black
+Signal	Green
-Signal	White
Shield	Cable Shield

CAPACITY kg

	500-2000	3000-5000
A	130	171.5
B	31	38.1
C	31	38.1
D	15.8	19.1
E	25.4	38.1
F	76.2	95.3
G	13.5	20.6
H	M12x1.75	M20x2.5
L	57	76

Alle angegebenen Daten können ohne vorherige Ankündigung geändert werden.
Alle angegebenen Maße sind in Millimeter (mm) ausgedrückt.