

Allgemeine Informationen

PWS820260218

Die Zuglast-wägezelle 60050 wurde für das industrielle Wiegen von kleinen Tanks und Trichtern entwickelt. Die 60050 Wägezelle verfügt über hervorragende Linearitäts- und Genauigkeitsmerkmale und eine hervorragende Überlastfestigkeit von über 300%. Die Zug-Druck-Wägezelle 60050 verfügt über einen wetterfesten Schutz für den Einsatz unter rauen Umgebungsbedingungen und besteht aus vernickeltem Stahl.



Vorgeschlagene verwandte Produkte

Ein sortfälliges leistungsfähiges Wägesystem muss perfekt kalibriert und gewartet werden. Um die Leistungen der Wägezelle zu verbessern und ihren Betrieb zu optimieren, könnten Sie die folgenden Produkte benötigen:

Messverstärker [UWT 6008](#)

Messverstärker [DAT 1400](#)

Tester 1008 [TESTER 1008](#)

Anschlussbox [CGS4-C](#)

Universale Wägezelle [CS20](#)

Universale Wägezelle [CS30](#)

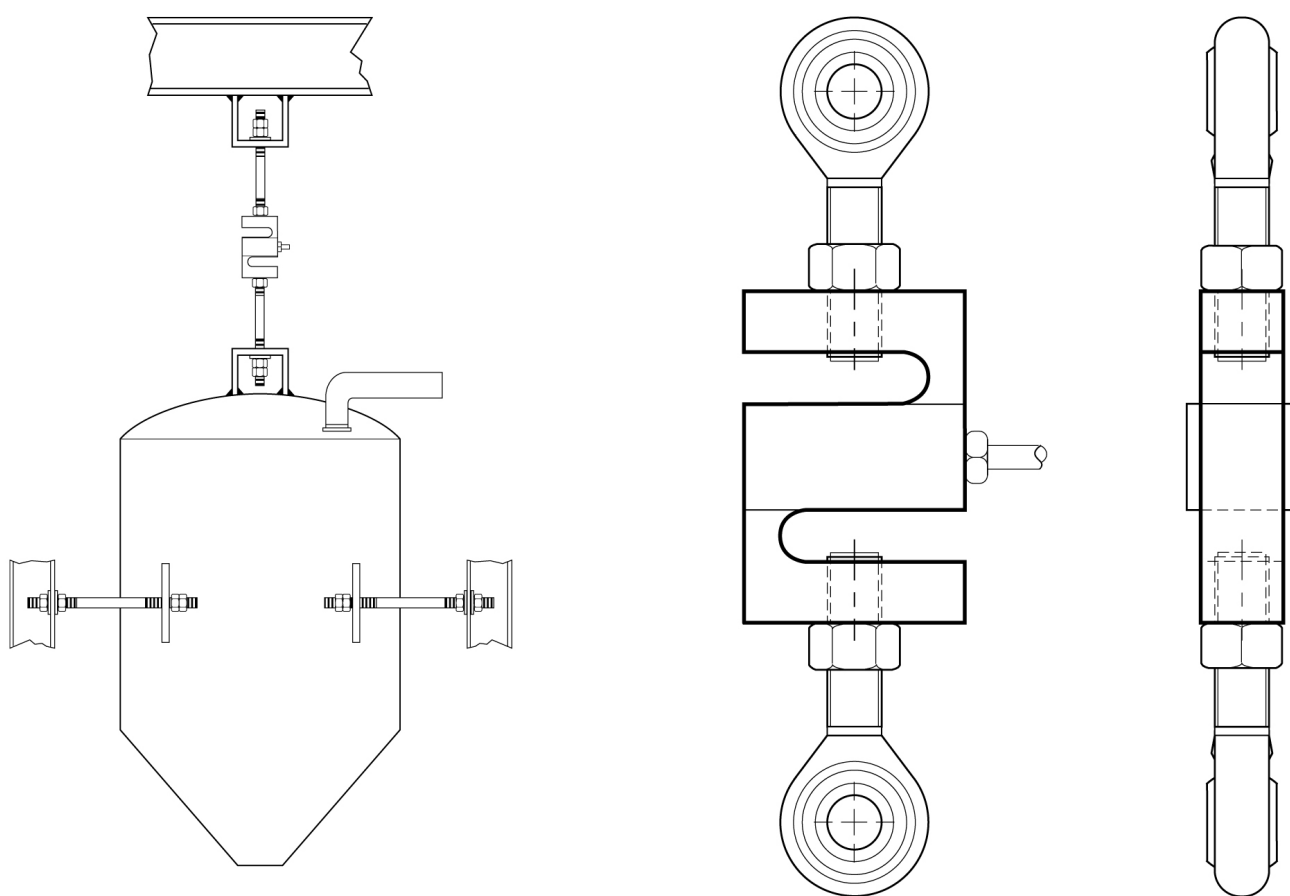
Alle angegebenen Daten können ohne vorherige Ankündigung geändert werden.
Alle angegebenen Maße sind in Millimeter (mm) ausgedrückt.

Technische Daten

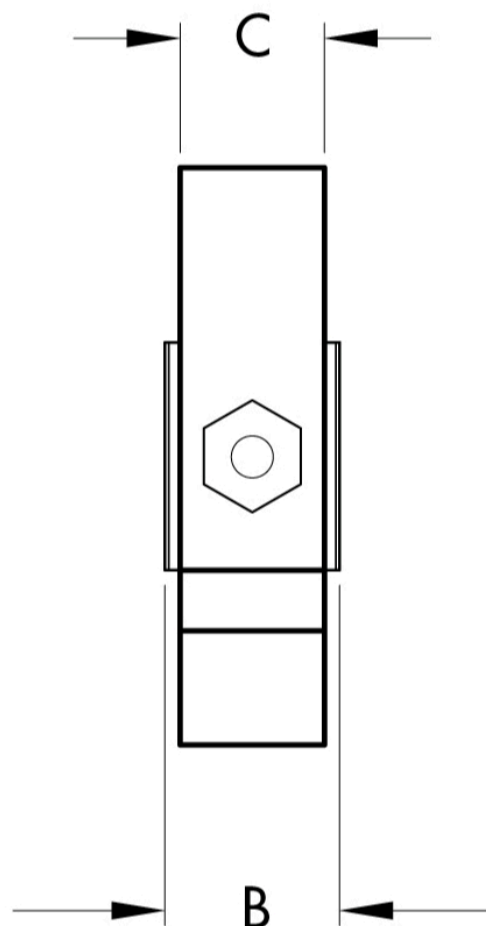
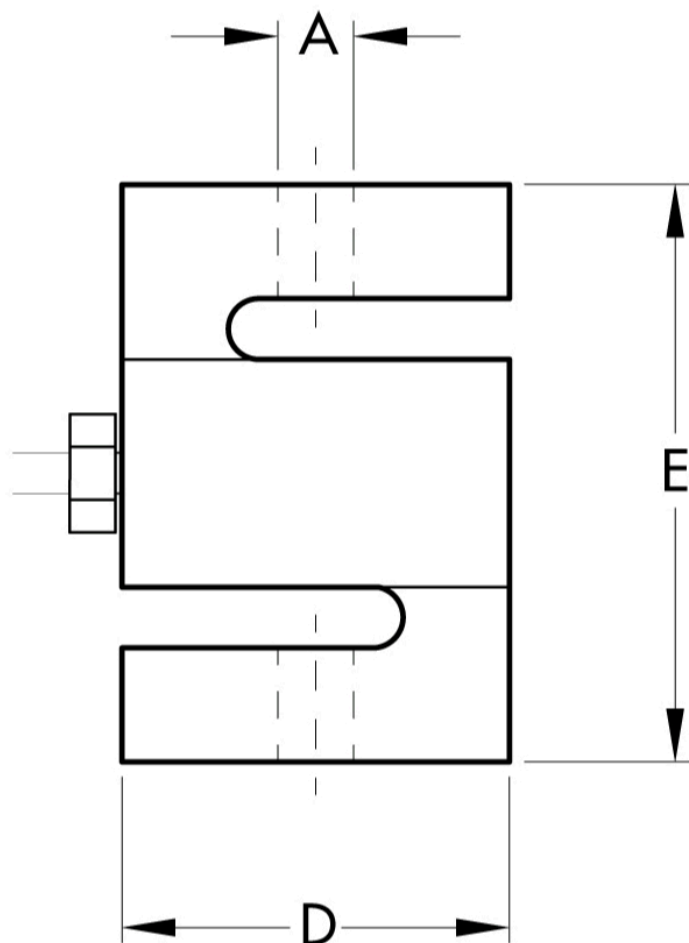
PWS820260218

Nennlasten:	50, 100, 250, 500, 1000, 2500, 5000, 10000 Kg
Kombinierter Fehler:	< ±0.02 % Nennleistung
Wiederholgenauigkeit:	< ±0.01 % Nennleistung
Creep (30 Minuten):	±0.017 % Nennlasten
Sichere Überlastung:	150 % Nennlasten
Maximale Überlastung:	300 % Nennlasten
Material:	Rostfreier Stahl
Stärke des Schutzes:	IP67
Genauigkeitsklasse:	3000 OIML (250 ÷ 2500 kg)
Flexion:	0.3 ÷ 0.6 mm
Kompensierte Temperatur:	-10 ÷ +40°C
Betriebstemperatur:	-18 ÷ +65°C
Einfluss der Temperatur auf Null:	< ±0.0010 % Nennlasten/°F
Einfluss der Temperatur auf den Ausgang:	< ±0.0007 % Nennlasten/°F
Nennleistung:	3 mV/V
Null Balance:	< ±1 % Nennleistung
Isolationswiderstand:	> 1000 MOhm
Eingangswiderstand:	343 ÷ 450 Ohm
Ausgangswiderstand:	349 ÷ 355 Ohm
Empfohlene Stromversorgung:	5 ÷ 15 Vdc/ac

Alle angegebenen Daten können ohne vorherige Ankündigung geändert werden.
Alle angegebenen Maße sind in Millimeter (mm) ausgedrückt.



Alle angegebenen Daten können ohne vorherige Ankündigung geändert werden.
Alle angegebenen Maße sind in Millimeter (mm) ausgedrückt.



Electrical Connection

+Excitation	Red
-Excitation	Black
+Signal	Green
-Signal	White
Shield	Cable shield

CAPACITY	A	B	C	D	E
50-100 kg	M8x1.25-6H	16.5	12.7	50.8	63.5
250 kg - 1 t	M12x1.75-6H	25.4	19.1	50.8	76
2.5 t	M20x1.5-6H	31.8	25.4	76.2	108
5 t	M20x1.5-6H	31.8	25.4	88.9	120.7
10 t	M30x2.0-6H	57.2	50.8	127	177.8

Alle angegebenen Daten können ohne vorherige Ankündigung geändert werden.
Alle angegebenen Maße sind in Millimeter (mm) ausgedrückt.