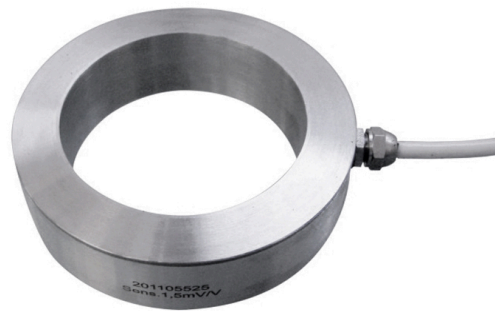


Allgemeine Informationen

PWS17220260529

Die ringförmige Wägezelle PSRT aus rostfreiem Stahl dient zur Überprüfung der Verkettung von Zugstangen oder Bolzen auf Gesteins- oder Bodennieten. Außerdem weisen die ringförmigen Zellen in den Stützwänden eine Lösungs- oder Spannungsüberlastung auf. Pavone Systeme bietet einen Anpassungsservice der Wägezellen entsprechend den Anwendungen an.



Vorgeschlagene verwandte Produkte

Ein sortfälliges leistungsfähiges Wägesystem muss perfekt kalibriert und gewartet werden. Um die Leistungen der Wägezelle zu verbessern und ihren Betrieb zu optimieren, könnten Sie die folgenden Produkte benötigen:

Messverstärker [UWT 6008](#)

Messverstärker [DAT 1400](#)

Gewichtsanzeige [MCT 1302](#)

Alle angegebenen Daten können ohne vorherige Ankündigung geändert werden.
Alle angegebenen Maße sind in Millimeter (mm) ausgedrückt.

Technische Daten

PWS17220260529

Nennlasten:	1 ÷ 400
Kombinierter Fehler:	±0,15 % voller Maßstab
Wiederholgenauigkeit:	±0,02 voller Maßstab
Creep (20 Minuten):	±0,02 % voller Maßstab
Sichere Überlastung:	150 % Nennleistung
Maximale Überlastung:	> 300 % Nennlasten
Material:	Rostfreier Stahl 17.4 PH
Stärke des Schutzes:	IP65-67
Kompensierte Temperatur:	-10 ÷ + 50 °C
Betriebstemperatur:	-20 ÷ + 70 °C
Einfluss der Temperatur auf Null:	±0,005 % voller Maßstab/°C
Einfluss der Temperatur auf den Ausgang:	±0,005 % voller Maßstab/°C
Erregungsspannung:	2 ÷ 15 Vdc/ca
Nennleistung:	1,5 - 2 mV/V
Eingangswiderstand:	700 ±20 Ohm
Ausgangswiderstand:	700 ±5 Ohm
Isolierung:	> 5000 MOhm

Alle angegebenen Daten können ohne vorherige Ankündigung geändert werden.
Alle angegebenen Maße sind in Millimeter (mm) ausgedrückt.