

## Allgemeine Informationen

PWS5020260218

Die PSPRX Bolzen Wägezelle ist aus Edelstahl gefertigt und sie bietet maximale Beständigkeit gegen Stöße und Überlastungen. Der Betrieb der Wägezelle PSPRX ist doppelherstab. Die PSPRX-Zelle ist unempfindlich gegen seitliche Belastungen und wurde für Wiegesysteme entwickelt, insbesondere für die Funktion der Überlastsicherung. Es gibt eine "Hochtemperatur" -Version und die Zelle kann angepasst werden.



### Vorgeschlagene verwandte Produkte

Ein sortfälliges leistungsfähiges Wägesystem muss perfekt kalibriert und gewartet werden. Um die Leistungen der Wägezelle zu verbessern und ihren Betrieb zu optimieren, könnten Sie die folgenden Produkte benötigen:

**Messverstärker** [DAT 1400](#)

**Gewichtsanzeige** [MCT 1302](#)

**Tester 1008** [TESTER 1008](#)

**Anschlussbox** [CGS4-C](#)

**Elektronische Überlastschutz** [LC 200](#)

**Elektronische Überlastschutz** [LC 300](#)

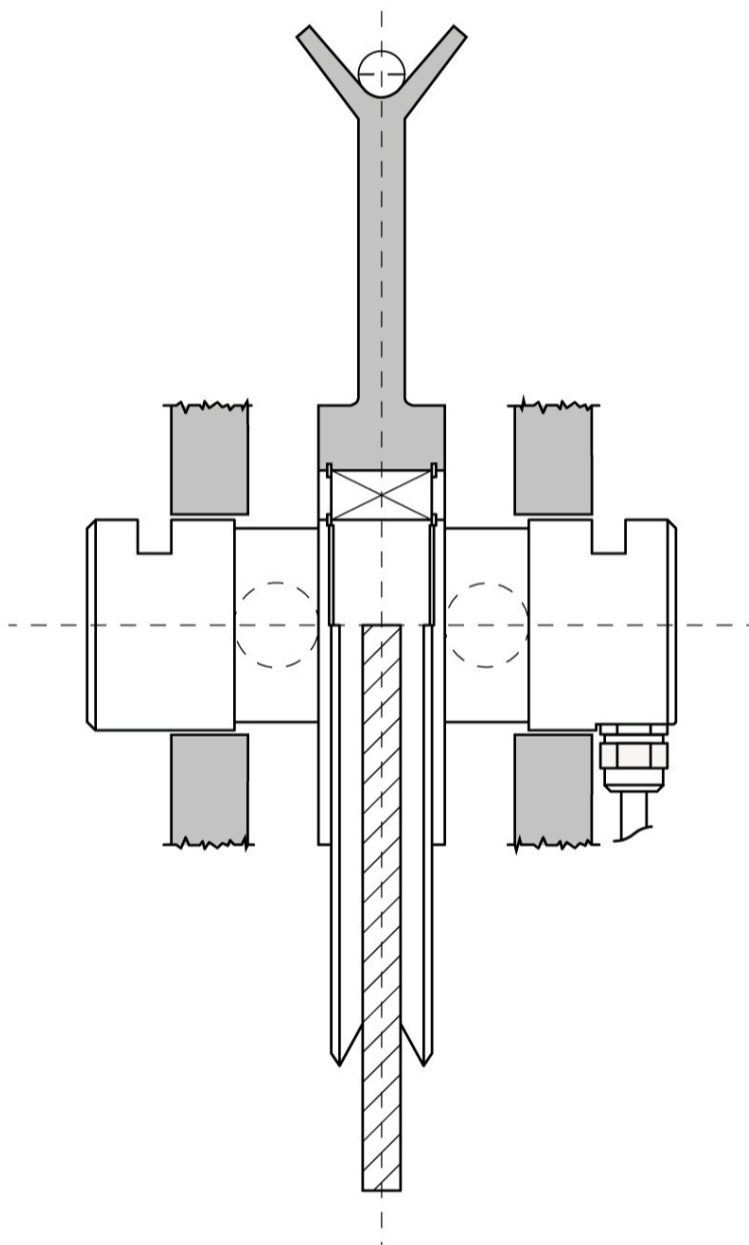
Alle angegebenen Daten können ohne vorherige Ankündigung geändert werden.  
Alle angegebenen Maße sind in Millimeter (mm) ausgedrückt.

## Technische Daten

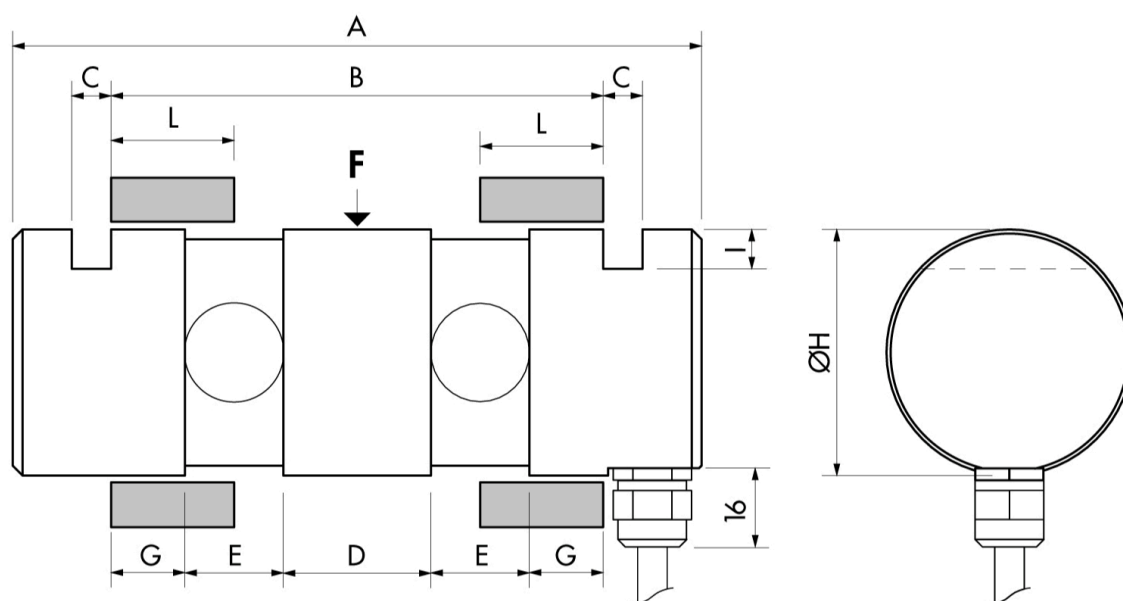
PWS5020260218

<b>Nennlasten:</b>	PRN 500 ÷ 4000 kg; PRX 5000 ÷ 100.000 kg
<b>Kombinierter Fehler:</b>	< ±0.1 % Nennleistung
<b>Wiederholgenauigkeit:</b>	< ±0.02 % Nennleistung
<b>Creep (20 Minuten):</b>	±0.03 % Nennleistung
<b>Sichere Überlastung:</b>	150 % Nennlasten
<b>Maximale Überlastung:</b>	300 % Nennlasten
<b>Material:</b>	Rostfreier Stahl
<b>Stärke des Schutzes:</b>	IP65
<b>Flexion:</b>	0.4 mm
<b>Kompensierte Temperatur:</b>	-10 ÷ +50°C
<b>Betriebstemperatur:</b>	-20 ÷ +70°C
<b>Einfluss der Temperatur auf Null:</b>	< ±0.005 % Nennleistung/°C
<b>Einfluss der Temperatur auf den Ausgang:</b>	< ±0.005 % Nennleistung/°C
<b>Nennleistung:</b>	1 mV/V ±0.1 %
<b>Null Balance:</b>	< ±2 % Nennleistung
<b>Isolationswiderstand:</b>	> 5000 MOhm
<b>Eingangswiderstand:</b>	700 ± 20 Ohm
<b>Ausgangswiderstand:</b>	700 ±10 Ohm
<b>Empfohlene Stromversorgung:</b>	5 ÷ 15 Vdc/ac

Alle angegebenen Daten können ohne vorherige Ankündigung geändert werden.  
Alle angegebenen Maße sind in Millimeter (mm) ausgedrückt.



Alle angegebenen Daten können ohne vorherige Ankündigung geändert werden.  
Alle angegebenen Maße sind in Millimeter (mm) ausgedrückt.



MODELL	NENNLASTEN (KG)	A	B	C	D	E	G	ØH	I
PRX (ex PRN)	500 - 4.000	116	80	6	20	20	10	30	6
PRX	5.000 - 20.000	140	100	8	30	20	15	50	8
PRX	30.000 - 60.000	290	220	20	100	30	30	80	15
PRX	80.000 - 100.000	305	235	20	115	30	30	100	15

Alle angegebenen Daten können ohne vorherige Ankündigung geändert werden.  
 Alle angegebenen Maße sind in Millimeter (mm) ausgedrückt.