

Allgemeine Informationen

PWS4520260218

Die off center Wägezelle U2D1 ist unempfindlich gegen Gewichtsverluste und eignet sich besonders für den Bau von Industrie- und Tischwaagen, Stückzählern und Verpackungsmaschinen. Die single point Wägezelle U2D1 garantiert hohe Präzision und maximale Langzeitzuverlässigkeit. Die U2D1-Zelle verfügt über ein 4-adriges abgeschirmtes Kabel mit einer Länge von 30 cm und einer maximalen Größe von 400 x 600 mm.



Vorgeschlagene verwandte Produkte

Ein sortfälliges leistungsfähiges Wägesystem muss perfekt kalibriert und gewartet werden. Um die Leistungen der Wägezelle zu verbessern und ihren Betrieb zu optimieren, könnten Sie die folgenden Produkte benötigen:

Messverstärker [UWT 6008](#)**Messverstärker** [DAT 1400](#)**Gewichtsanzeige** [MCT 1302](#)**Tester 1008** [TESTER 1008](#)**Off Center Wägezelle** [CB004](#)**Anschlussbox** [CGS4-C](#)

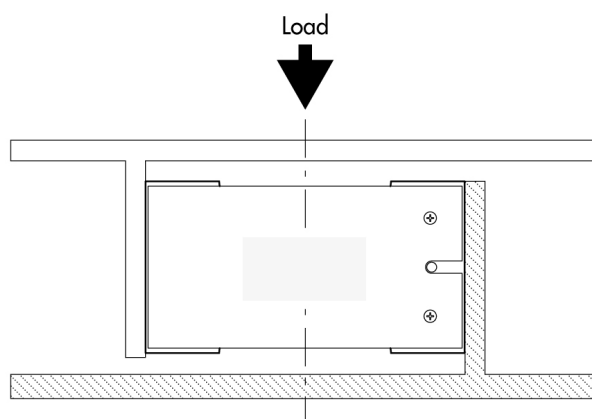
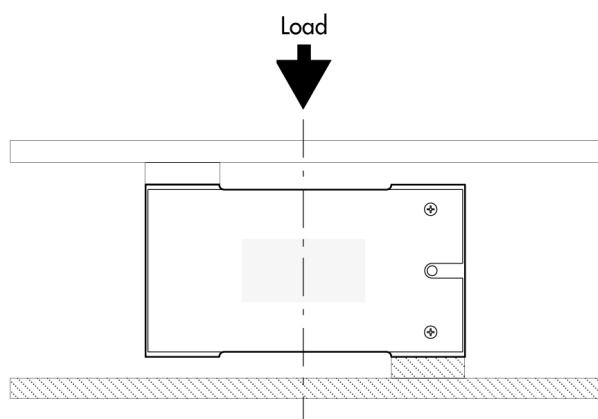
Alle angegebenen Daten können ohne vorherige Ankündigung geändert werden.
Alle angegebenen Maße sind in Millimeter (mm) ausgedrückt.

Technische Daten

PWS4520260218

Nennlasten:	3, 6, 10, 15, 20, 25, 50, 100 Kg
Wiederholgenauigkeit:	±0.02 % Nennleistung
Creep (20 Minuten):	±0.02 % Nennleistung
Nichtlinearität des vollen Maßstabs:	< ±0.0125 % Nennleistung
Sichere Überlastung:	200 % Nennlasten
Maximale Überlastung:	300 % Nennlasten
Material:	Aluminiumlegierung
Stärke des Schutzes:	IP40
Flexion:	0.38 ÷ 0.56 mm
Kompensierte Temperatur:	-10 ÷ +50 °C
Betriebstemperatur:	-10 ÷ +50 °C
Einfluss der Temperatur auf Null:	±0.004 % Nennleistung/°C
Einfluss der Temperatur auf den Ausgang:	±0.0012 % Belastung/°C
Nennleistung:	2 mV/V ±0.2
Null Balance:	< ±0.1 mV/V
Isolationswiderstand:	> 2000 MOhm
Eingangswiderstand:	400 ÷ 450 Ohm
Ausgangswiderstand:	345 ÷ 355 Ohm
Empfohlene Stromversorgung:	5 ÷ 12 Vdc/ac

Alle angegebenen Daten können ohne vorherige Ankündigung geändert werden.
Alle angegebenen Maße sind in Millimeter (mm) ausgedrückt.

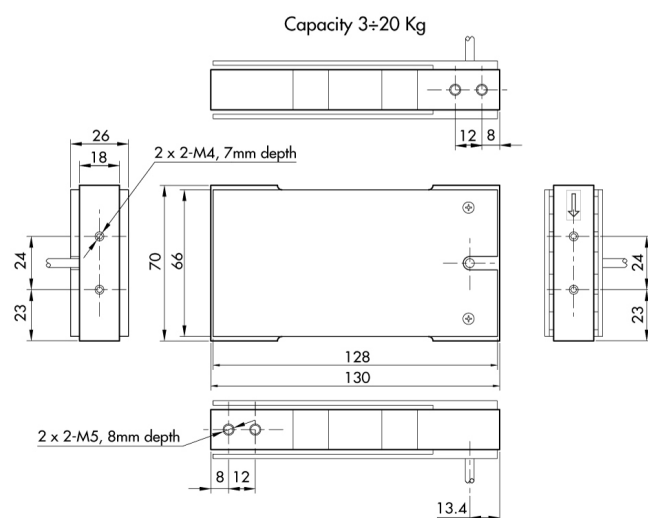
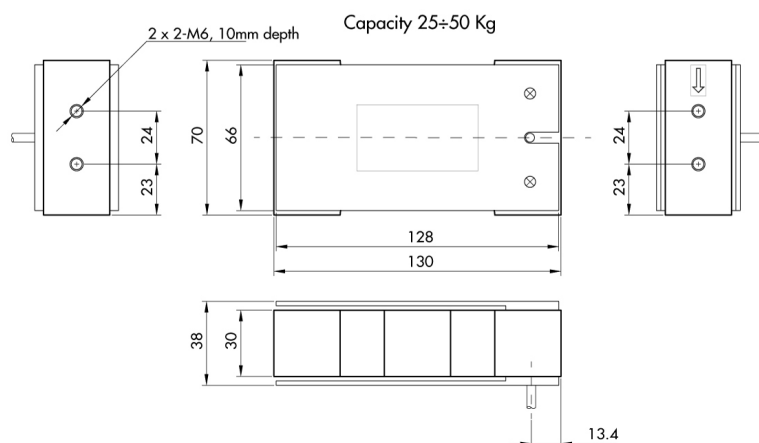
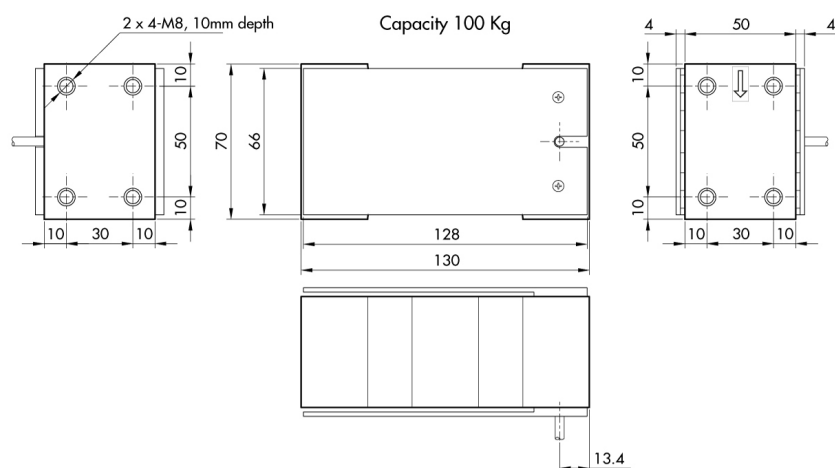

Electrical Connection

+Excitation	Red
-Excitation	White
+Signal	Green
-Signal	Blue

To Know

Error is within 0.02% SN applied with 1/2 of capacity at the position of 150mm of eccentricity
 The center of loading plate and the center of the load cell should be the same position

Alle angegebenen Daten können ohne vorherige Ankündigung geändert werden.
 Alle angegebenen Maße sind in Millimeter (mm) ausgedrückt.



Alle angegebenen Daten können ohne vorherige Ankündigung geändert werden.
Alle angegebenen Maße sind in Millimeter (mm) ausgedrückt.