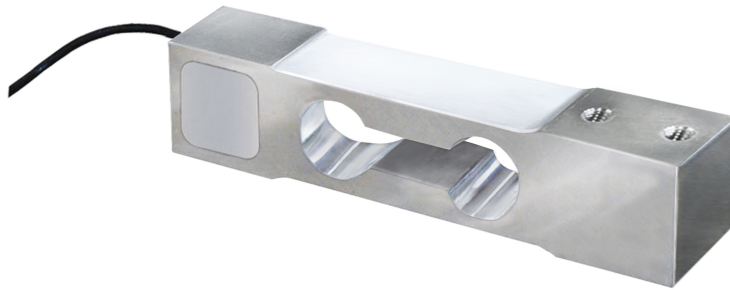


Allgemeine Informationen

PWS24920260418

Die off center Wägezelle PSTA2 eignet sich besonders für den Bau von Industrie- und Tischwaagen, Stückzählern und Verpackungsmaschinen. Die single point Wägezelle PSTA2 ist in der Lage, auch bei außermittigen Belastungen korrekt zu messen und garantiert hohe Präzision, maximale Zuverlässigkeit und lange Lebensdauer. Pavone Systeme liefert auf Anfrage auch die ATEX-Version. Die Wägezelle PSTA2 verfügt über ein 4 Meter langes, abgeschirmtes Kabel mit 4 Leitern.



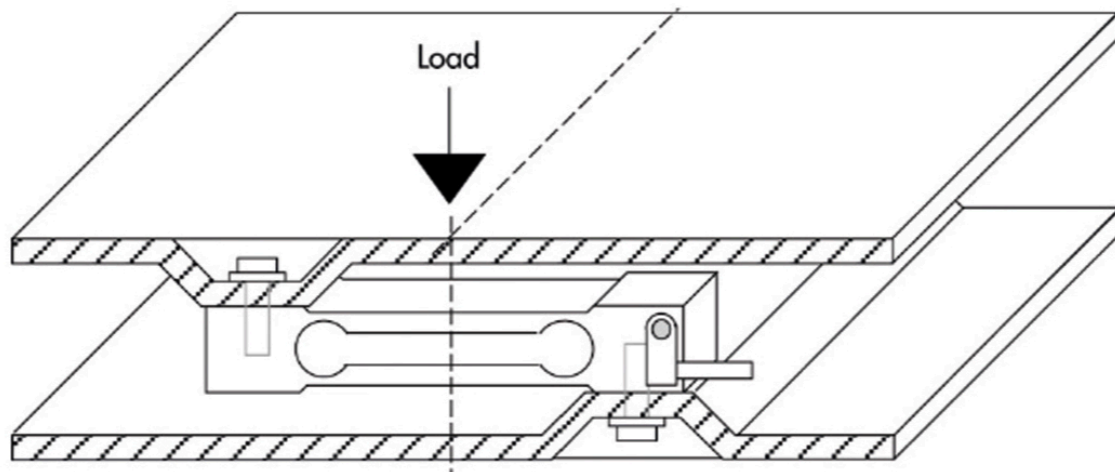
Alle angegebenen Daten können ohne vorherige Ankündigung geändert werden.
Alle angegebenen Maße sind in Millimeter (mm) ausgedrückt.

Technische Daten

PWS24920260418

Nennlasten:	6, 10, 15, 20, 25, 30, 35, 40 Kg
Kombinierter Fehler:	±0,05 % Nennleistung
Wiederholgenauigkeit:	±0,03 % Nennleistung
Creep (30 Minuten):	±0,03 % Nennleistung
Sichere Überlastung:	150 % Voller Maßstab
Thermische Drift:	±0,002 % Voller Maßstab
Maximale Überlastung:	300 % Voller Maßstab
Material:	Stahl Inox AISI 431
Stärke des Schutzes:	IP65
Flexion:	0,2 ÷ 1,4 mm
Kompensierte Temperatur:	-10 ÷ +50 °C
Betriebstemperatur:	-20 ÷ +70 °C
Einfluss der Temperatur auf Null:	±0,003 % Nennleistung/°C
Einfluss der Temperatur auf den Ausgang:	±0,002 % Ausgang/°C
Isolationswiderstand:	> 2000 MOhm
Eingangswiderstand:	380 ÷ 386 Ohm
Ausgangswiderstand:	349 ÷ 353 Ohm
Maximale Versorgungsspannung:	15Vdc
Maximale Plattformgröße (mm):	300 x 300
Ausgangssignal:	2 mV/V
Thermische Drift von Null:	±0,003 % voller Maßstab/°C

Alle angegebenen Daten können ohne vorherige Ankündigung geändert werden.
 Alle angegebenen Maße sind in Millimeter (mm) ausgedrückt.



MOUNTING EXAMPLE

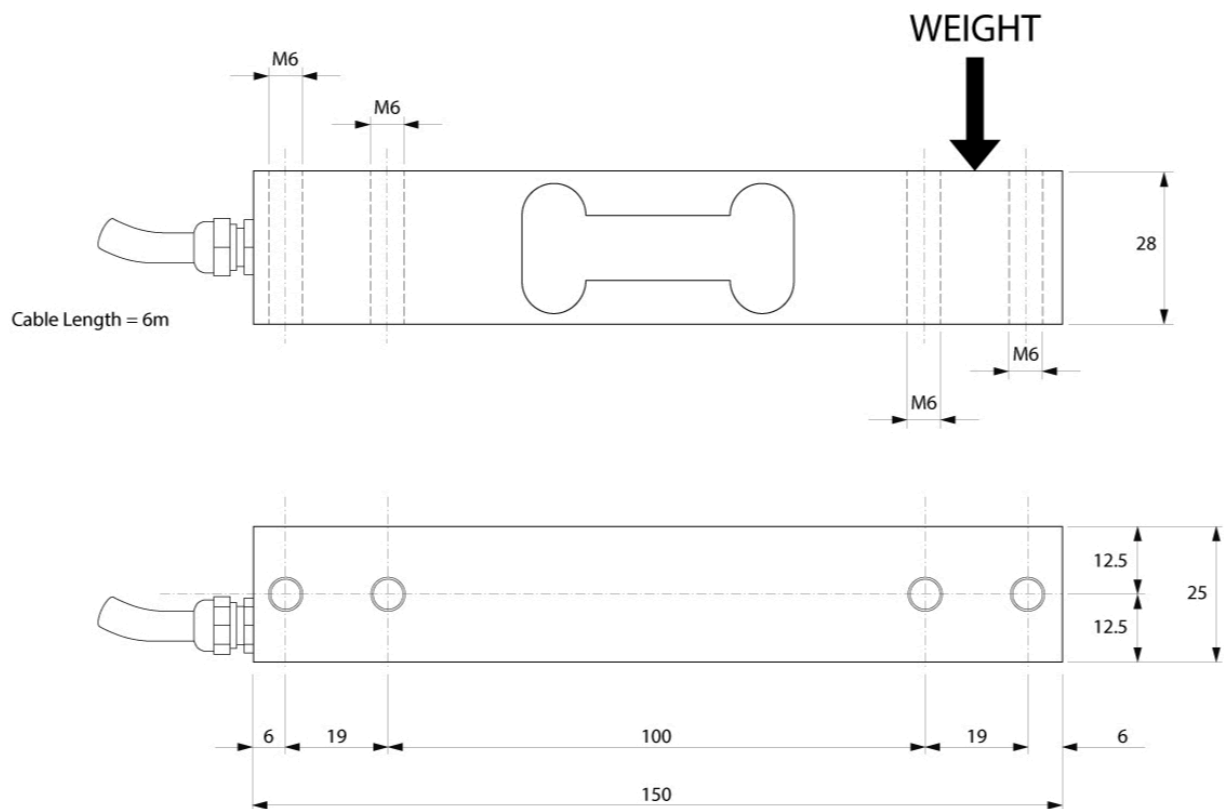
Electrical Connection

+Excitation	Red
-Excitation	White
+Signal	Green
-Signal	Blue
Shield	Cable shield

Error is within 0.02% SN applied with 1/2 of capacity at the position of 75mm of eccentricity

The center of loading plate and the center of the load cell should be the same position

Alle angegebenen Daten können ohne vorherige Ankündigung geändert werden.
 Alle angegebenen Maße sind in Millimeter (mm) ausgedrückt.



Alle angegebenen Daten können ohne vorherige Ankündigung geändert werden.
 Alle angegebenen Maße sind in Millimeter (mm) ausgedrückt.