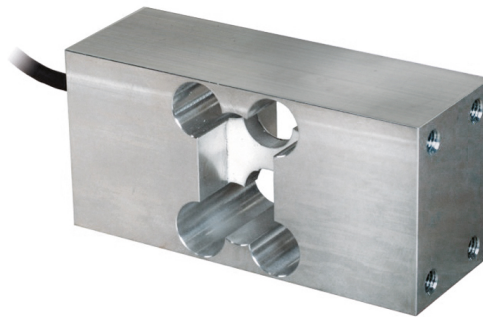


Allgemeine Informationen

PWS4420260419

Die off center Wägezelle C2Z1 ist einfach zu montieren und garantiert eine hohe Leistung in Bezug auf Präzision und Widerstandsfähigkeit, insbesondere gegenüber Feuchtigkeit. Aus diesem Grund wird es normalerweise in Waagen für den gewerblichen Gebrauch eingesetzt. Die Zelle C2Z1 hat ein ausgezeichnetes Preis-Leistungs-Verhältnis, da sie im Vergleich zu ihren Merkmalen einen vorteilhaften Preis aufweist.



Vorgeschlagene verwandte Produkte

Ein sortfälliges leistungsfähiges Wägesystem muss perfekt kalibriert und gewartet werden. Um die Leistungen der Wägezelle zu verbessern und ihren Betrieb zu optimieren, könnten Sie die folgenden Produkte benötigen:

Messverstärker [UWT 6008](#)

Messverstärker [DAT 1400](#)

Gewichtsanzeige [MCT 1302](#)

Tester 1008 [TESTER 1008](#)

Anschlussbox [CGS4-C](#)

Off Center Wägezelle [U2D1](#)

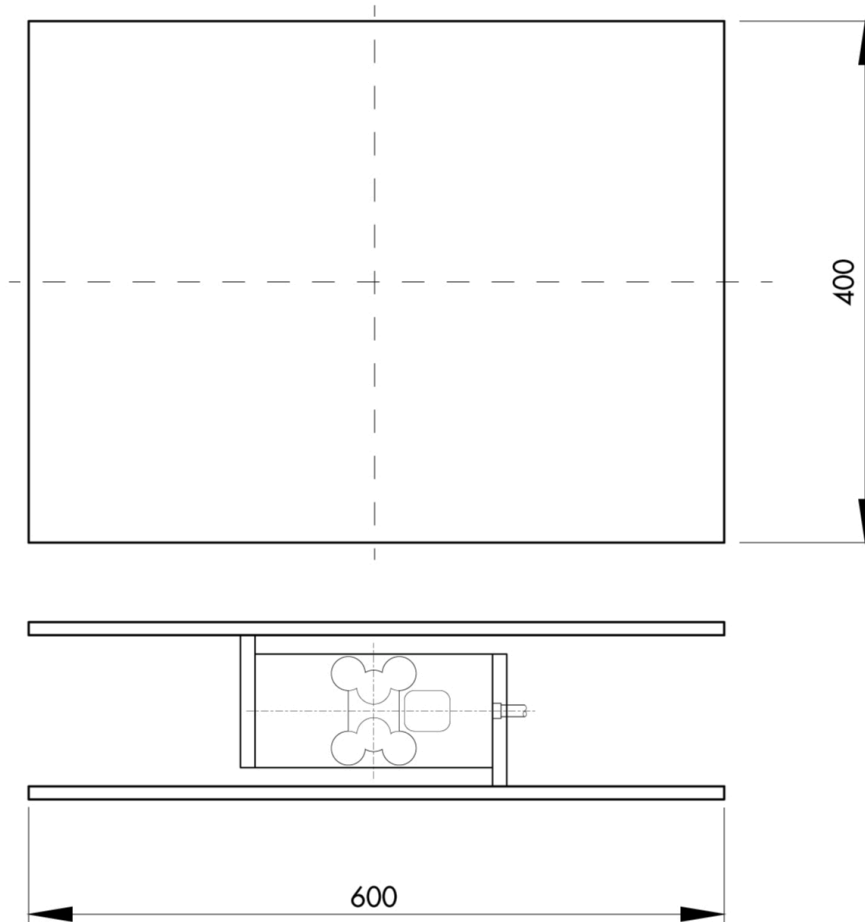
Alle angegebenen Daten können ohne vorherige Ankündigung geändert werden.
Alle angegebenen Maße sind in Millimeter (mm) ausgedrückt.

Technische Daten

PWS4420260419

Nennlasten:	60, 120, 150, 300 Kg
Wiederholgenauigkeit:	±0.02 % Nennleistung
Creep (20 Minuten):	±0.025 % Nennleistung
Nichtlinearität des vollen Maßstabs:	0.02 % PN
Sichere Überlastung:	150 % Nennlasten
Maximale Überlastung:	250 % Nennlasten
Material:	Aluminium
Kompensierte Temperatur:	-10 ÷ +50 °C
Betriebstemperatur:	-10 ÷ +70°C
Einfluss der Temperatur auf Null:	0.028 % RO/°C
Einfluss der Temperatur auf den Ausgang:	0.011 % Ausgang/°C
Nennleistung:	1.9 mV/V ±0.1
Null Balance:	±5 % Nennleistung
Isolationswiderstand:	<1000 Ohm
Eingangswiderstand:	400 ± 20 Ohm
Ausgangswiderstand:	350 ±5 Ohm
Empfohlene Stromversorgung:	12 V
Maximale Versorgungsspannung:	20 V
Gewicht:	1 kg
Kabellänge:	0,5 m
Hysterese:	0.02 % Nennleistung

Alle angegebenen Daten können ohne vorherige Ankündigung geändert werden.
Alle angegebenen Maße sind in Millimeter (mm) ausgedrückt.

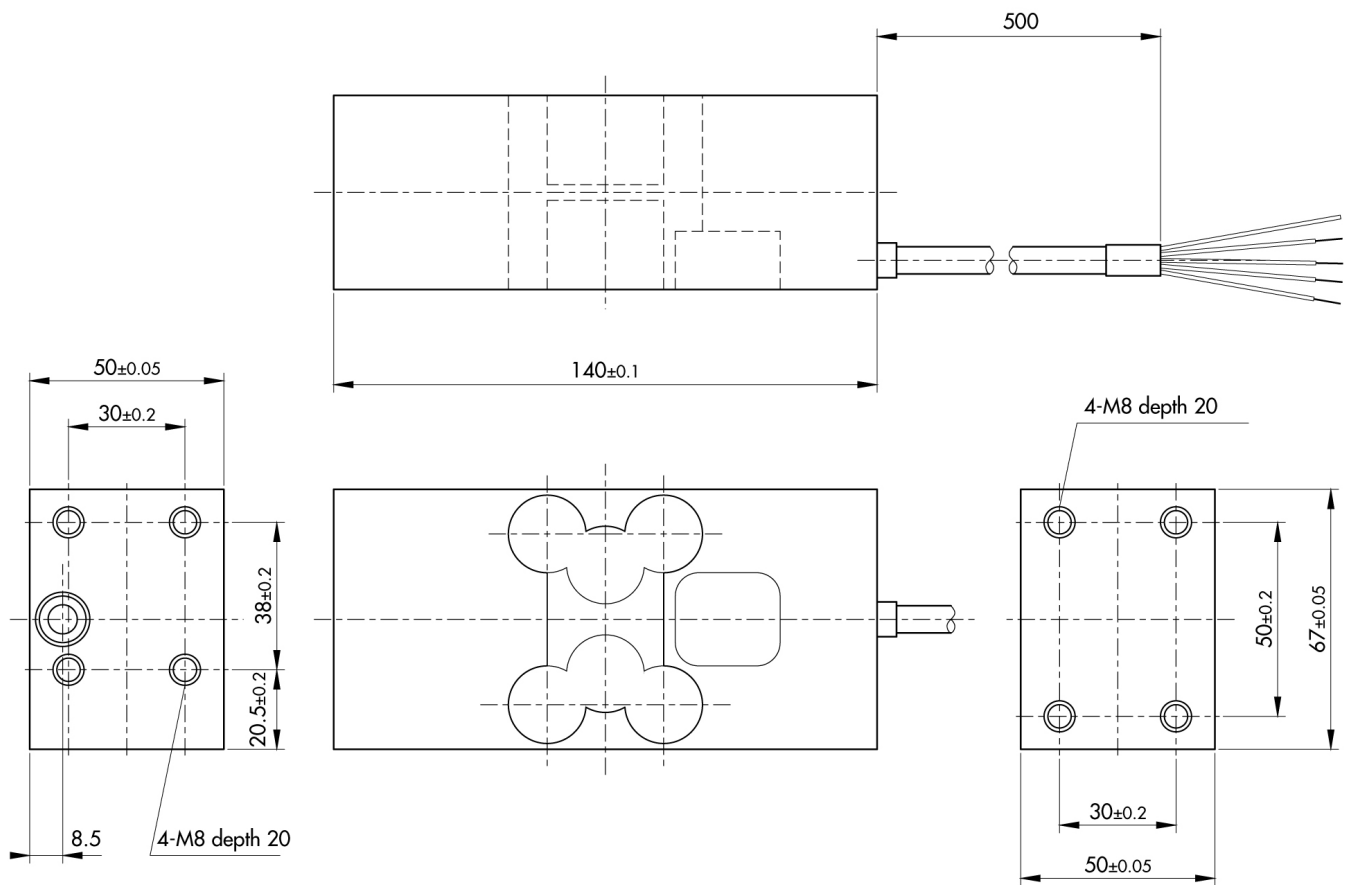

Electrical Connection

+Excitation	Red
-Excitation	White
+Signal	Green
-Signal	Blue
Shield	Cable shield

To Know

Error is within 0.02% SN applied with 1/2 of capacity at the position of 150mm of eccentricity
 The center of loading plate and the center of the load cell should be the same position

Alle angegebenen Daten können ohne vorherige Ankündigung geändert werden.
 Alle angegebenen Maße sind in Millimeter (mm) ausgedrückt.



Alle angegebenen Daten können ohne vorherige Ankündigung geändert werden.
 Alle angegebenen Maße sind in Millimeter (mm) ausgedrückt.