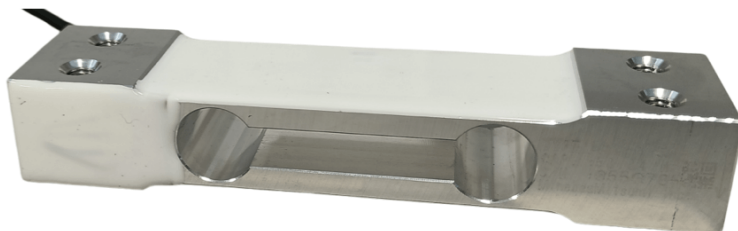


## Allgemeine Informationen

PWS4120260218

Die Wägezelle Off Center C2G1 ist in der Lage, auch bei außermittigen Lasten eine hohe Präzision und maximale Zuverlässigkeit zu gewährleisten. Sie eignet sich insbesondere für den Bau von elektronischen Industriewaagen und Tischwaagen, Stückzählern und Verpackungsmaschinen. Die Maximalabmessungen der jeweiligen Arbeitsplatte betragen 300x300 mm. Die Zelle C2G1 ist mit einem 4-adrigen abgeschirmten Kabel ausgestattet.



### Vorgeschlagene verwandte Produkte

Ein sortfälliges leistungsfähiges Wägesystem muss perfekt kalibriert und gewartet werden. Um die Leistungen der Wägezelle zu verbessern und ihren Betrieb zu optimieren, könnten Sie die folgenden Produkte benötigen:

**Messverstärker** [UWT 6008](#)

**Messverstärker** [DAT 1400](#)

**Gewichtsanzeige** [MCT 1302](#)

**Tester 1008** [TESTER 1008](#)

**Off Center Wägezelle** [CB004](#)

**Anschlussbox** [CGS4-C](#)

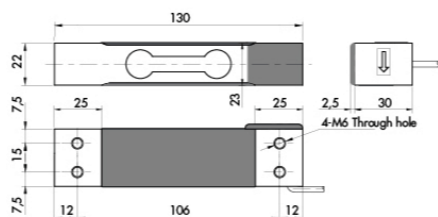
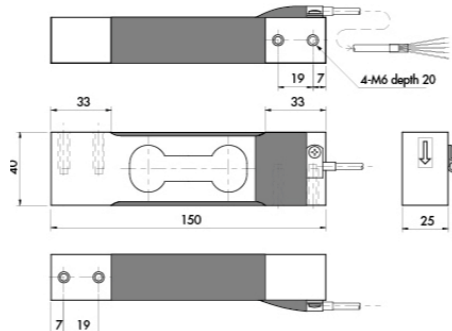
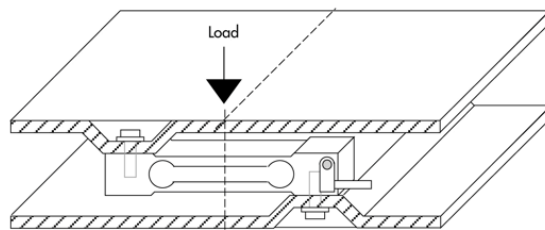
Alle angegebenen Daten können ohne vorherige Ankündigung geändert werden.  
Alle angegebenen Maße sind in Millimeter (mm) ausgedrückt.

## Technische Daten

PWS4120260218

<b>Nennlasten:</b>	6, 10, 12, 15, 20, 25, 30, 35, 50, 60, 100 Kg
<b>Wiederholgenauigkeit:</b>	< ±0.02 % Nennleistung
<b>Creep (20 Minuten):</b>	< ±0.02 % Nennleistung
<b>Nichtlinearität des vollen Maßstabs:</b>	±0,015
<b>Sichere Überlastung:</b>	150 % Nennlasten
<b>Maximale Überlastung:</b>	200 % Nennlasten
<b>Material:</b>	Aluminiumlegierung
<b>Stärke des Schutzes:</b>	IP64
<b>Genauigkeitsklasse:</b>	3000 OIML (6000 OIML optional)
<b>Flexion:</b>	0.17 ÷ 0.62 mm
<b>Kompensierte Temperatur:</b>	-10 ÷ +50 °C
<b>Betriebstemperatur:</b>	-10 ÷ +50 °C
<b>Einfluss der Temperatur auf Null:</b>	±0.004 % Nennleistung/°C
<b>Einfluss der Temperatur auf den Ausgang:</b>	±0.0012 % Lastung/°C
<b>Nennleistung:</b>	2.0 ±0.2 mV/V
<b>Null Balance:</b>	< ±0.1 mV/V
<b>Isolationswiderstand:</b>	>2000 MOhm
<b>Eingangswiderstand:</b>	400 ÷ 450 Ohm
<b>Ausgangswiderstand:</b>	345 ÷ 355 Ohm
<b>Empfohlene Stromversorgung:</b>	5 ÷ 12 Vdc/Vac

Alle angegebenen Daten können ohne vorherige Ankündigung geändert werden.  
Alle angegebenen Maße sind in Millimeter (mm) ausgedrückt.

**Capacity 6 ÷ 50 Kg**

**Capacity 60 ÷ 100 Kg**

**Mounting Example**

**TO KNOW ~**

Error is within 0.02% of Rated Output applied with 1/2 of capacity at the position of 75mm of eccentricity. The center of loading plate and the center of the load cell should be the same position.

**Electrical Connection**

+ Excitation = RED	+ Signal = GREEN	Shield = CABLE SHIELD
- Excitation = WHITE	- Signal = BLUE	