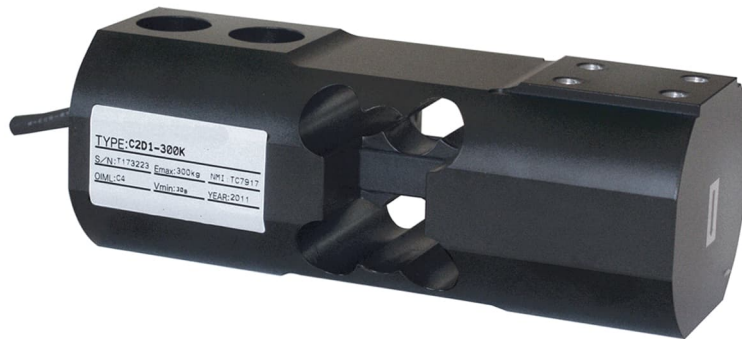


Allgemeine Informationen

PWS4620260218

Die off center Wägezelle C2D1 kann in verschiedenen Bereichen eingesetzt werden, da sie auch bei nicht zentrierten und statischen Lasten ihre Präzision beibehält. Sie zeichnet sich durch hohe Genauigkeit und geringen Druck aus. Der Kunde kann die C2D1-Zelle an die Art der Anwendung anpassen. Beispielsweise kann die Kapazität von 100 kg bis 800 kg variieren und die maximalen Abmessungen der Platte betragen 450 x 650 mm. Die C2D1-Zelle verfügt über ein 4-adriges, abgeschirmtes Kabel.



Vorgeschlagene verwandte Produkte

Ein sortfälliges leistungsfähiges Wägesystem muss perfekt kalibriert und gewartet werden. Um die Leistungen der Wägezelle zu verbessern und ihren Betrieb zu optimieren, könnten Sie die folgenden Produkte benötigen:

Messverstärker [UWT 6008](#)

Messverstärker [DAT 1400](#)

Gewichtsanzeige [MCT 1302](#)

Tester 1008 [TESTER 1008](#)

Anschlussbox [CGS4-C](#)

Off Center Wägezelle [U2D1](#)

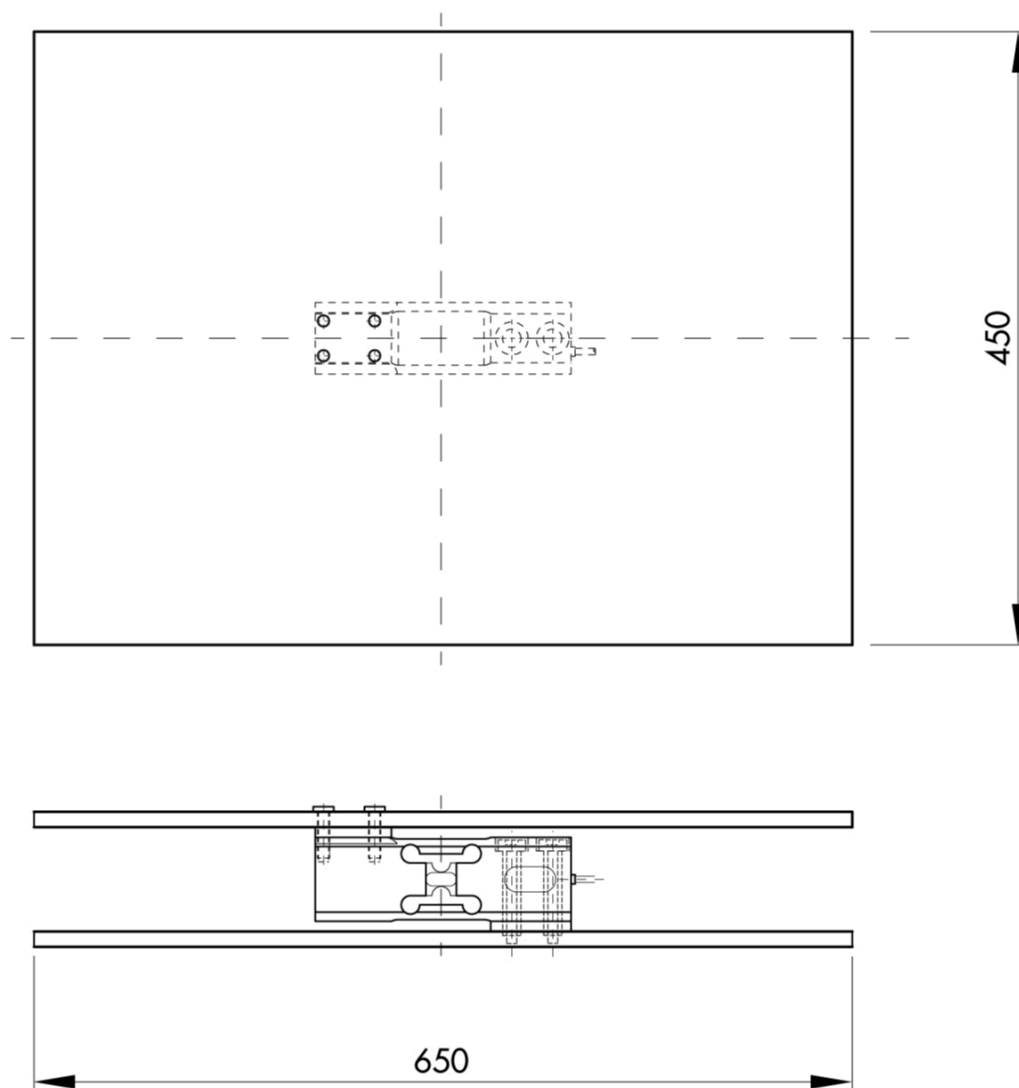
Alle angegebenen Daten können ohne vorherige Ankündigung geändert werden.
Alle angegebenen Maße sind in Millimeter (mm) ausgedrückt.

Technische Daten

PWS4620260218

Nennlasten:	100, 120, 300, 450, 600, 800 Kg
Kombinierter Fehler:	< ±0.02 % Nennleistung
Wiederholgenauigkeit:	< ±0.018 % Nennleistung
Creep (30 Minuten):	±0.012 % Nennleistung
Sichere Überlastung:	150 % Nennlasten
Maximale Überlastung:	200 % Nennlasten
Material:	Aluminiumlegierung
Stärke des Schutzes:	IP65
Flexion:	0.13 ÷ 0.46 mm
Kompensierte Temperatur:	-10 ÷ +40°C
Betriebstemperatur:	-20 ÷ +70 °C
Einfluss der Temperatur auf Null:	< ±0.0014 % Nennleistung/°C
Einfluss der Temperatur auf den Ausgang:	< ±0.001 % Nennleistung/°C
Nennleistung:	2 (+0.004, -0) mV/V
Null Balance:	< ±0.1 mV/V
Isolationswiderstand:	>2000 MOhm
Eingangswiderstand:	420 ± 40 Ohm
Ausgangswiderstand:	350 ±3 Ohm
Empfohlene Stromversorgung:	5 ÷ 12 Vdc/Vac
Maximale Versorgungsspannung:	16 V

Alle angegebenen Daten können ohne vorherige Ankündigung geändert werden.
Alle angegebenen Maße sind in Millimeter (mm) ausgedrückt.



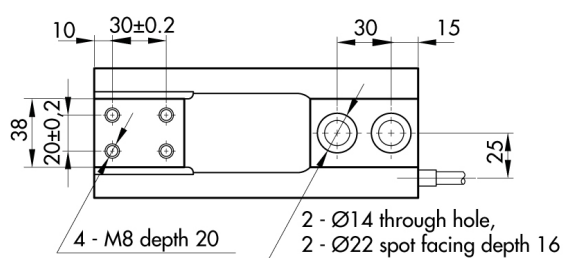
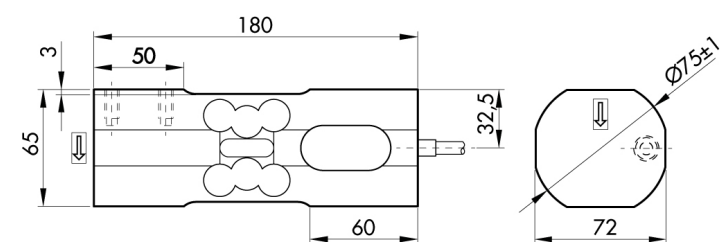
Electrical Connection

+Excitation	Red
-Excitation	White
+Signal	Green
-Signal	Blue
Shield	Cable shield

To Know

Error is within 0.02% SN applied with 1/2 of capacity at the position of 200mm of eccentricity
 The center of loading plate and the center of the load cell should be the same position

Alle angegebenen Daten können ohne vorherige Ankündigung geändert werden.
 Alle angegebenen Maße sind in Millimeter (mm) ausgedrückt.



Capacity 100 ÷ 450 Kg

Capacity 600 ÷ 800 Kg

