

## Allgemeine Informationen

PWS27820260218

Die Drucklast Wägezelle PS24 ist aus Edelstahl, hermetisch dicht und einfach zu installieren. Die Kompressionswägezelle PS24 ist für Tank- und Silagewägesysteme mit geringen Profilanforderungen anwendbar.



## Vorgeschlagene verwandte Produkte

Ein sortfälliges leistungsfähiges Wägesystem muss perfekt kalibriert und gewartet werden. Um die Leistungen der Wägezelle zu verbessern und ihren Betrieb zu optimieren, könnten Sie die folgenden Produkte benötigen:

Montagezubehör [MKX ®](#)

Montagezubehör [MH MOUNTING KIT](#)

Tester 1008 [TESTER 1008](#)

Scherstab Wägezelle [65023](#)

Kompression Wägezelle [CC3](#)

Scherstab Wägezelle [SBR](#)

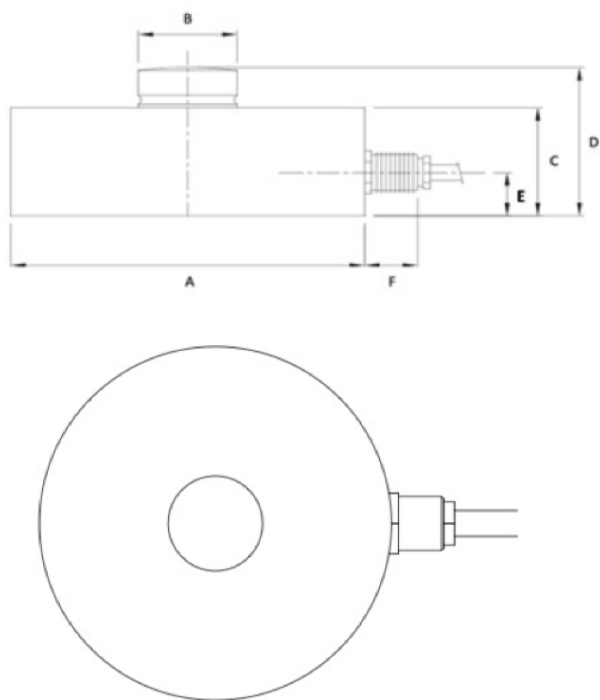
Alle angegebenen Daten können ohne vorherige Ankündigung geändert werden.  
Alle angegebenen Maße sind in Millimeter (mm) ausgedrückt.

## Technische Daten

PWS27820260218

|   |  |
|---|--|
| <b>Nennlasten:</b>                              | 100 kg - 10 t, 15 t, 35 t, 50 t, 100 t |
| <b>Kombinierter Fehler:</b>                     | < ±0.05 % Nennleistung                 |
| <b>Wiederholgenauigkeit:</b>                    | < ± 0,015 % Nennleistung               |
| <b>Creep (30 Minuten):</b>                      | ±0.048 % Nennleistung                  |
| <b>Servicelast:</b>                             | 150 % Nennlasten                       |
| <b>Maximale Überlastung:</b>                    | 250 % Nennlasten                       |
| <b>Mindestlast:</b>                             | 0 % Nennlasten                         |
| <b>Material:</b>                                | Rostfreier Stahl                       |
| <b>Stärke des Schutzes:</b>                     | IP68                                   |
| <b>Genauigkeitsklasse:</b>                      | 1000 OIML                              |
| <b>Flexion:</b>                                 | < 0.6 mm                               |
| <b>Kompensierte Temperatur:</b>                 | -10 ÷ +40 °C                           |
| <b>Betriebstemperatur:</b>                      | -50 ÷ +70°C                            |
| <b>Einfluss der Temperatur auf Null:</b>        | < ±0.01 % Nennleistung / 5°C           |
| <b>Einfluss der Temperatur auf den Ausgang:</b> | < ±0.018 % Nennleistung/ 5°C           |
| <b>Nennleistung:</b>                            | 2 mV/V ±0,1 %                          |
| <b>Null Balance:</b>                            | ±2 % Nennleistung                      |
| <b>Isolationswiderstand:</b>                    | > 5000 MOhm                            |
| <b>Eingangsimpedanz:</b>                        | 800 ±30 Ohm                            |
| <b>Maximale Eingangsspannung:</b>               | 15 V                                   |
| <b>Nominale Eingangsspannung:</b>               | 10 V                                   |
| <b>No load output:</b>                          | ±2 % PN                                |
| <b>Ausgangsimpedanz:</b>                        | 705 ±5 Ohm                             |

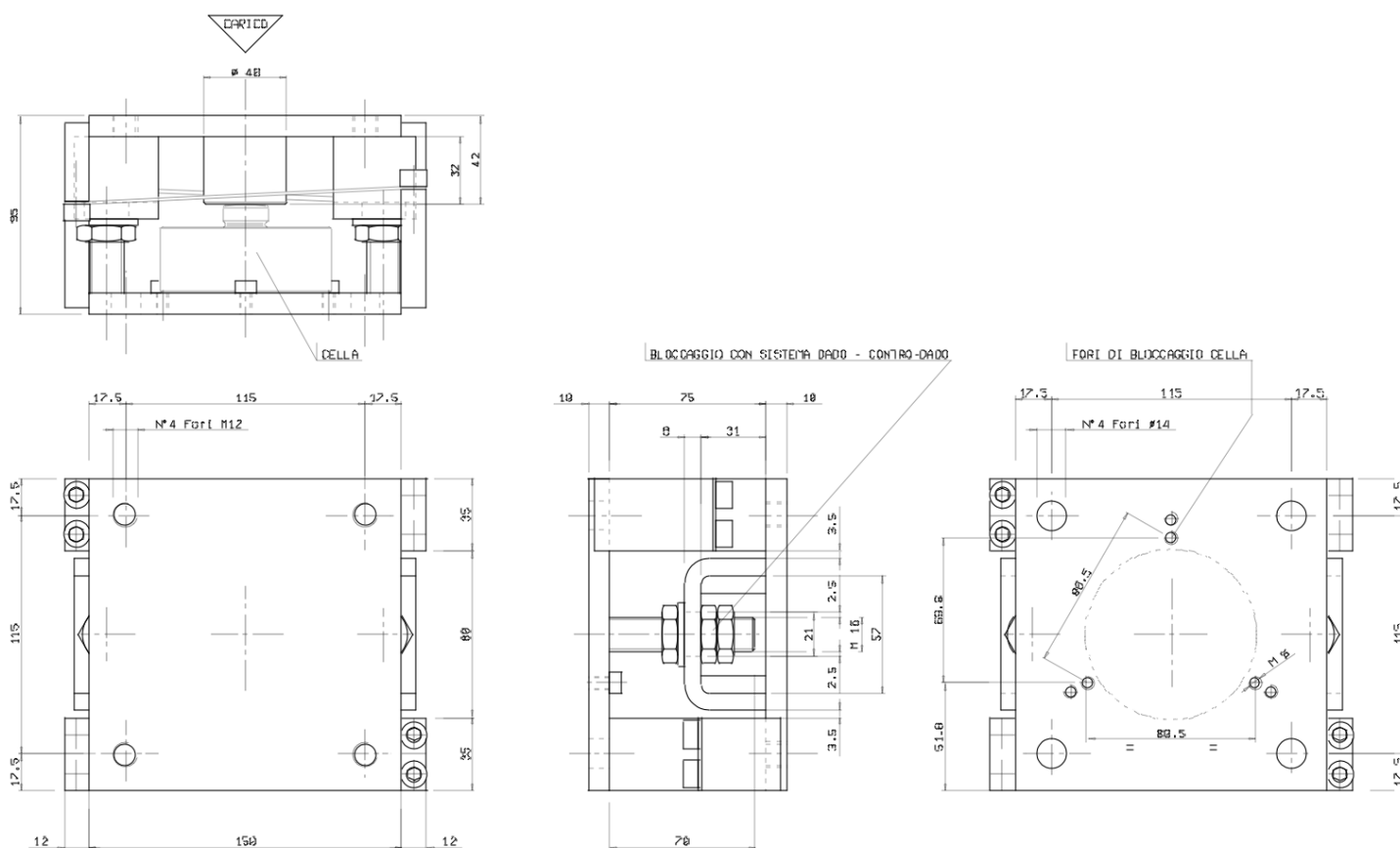
Alle angegebenen Daten können ohne vorherige Ankündigung geändert werden.  
Alle angegebenen Maße sind in Millimeter (mm) ausgedrückt.



| CAPACITY | 100 kg - 10 t | 15 t     | 35 t     | 50 t     | 100 t    |
|----------|---------------|----------|----------|----------|----------|
| A        | diam 82       | diam 100 | diam 126 | diam 164 | diam 164 |
| B        | diam 22       | diam 28  | diam 35  | diam 60  | diam 60  |
| C        | 32            | 35       | 40       | 60       | 60       |
| D        | 44            | 48       | 54       | 80       | 80       |
| E        | 15            | 15       | 15       | 15       | 15       |
| F        | 14            | 14       | 14       | 26       | 26       |

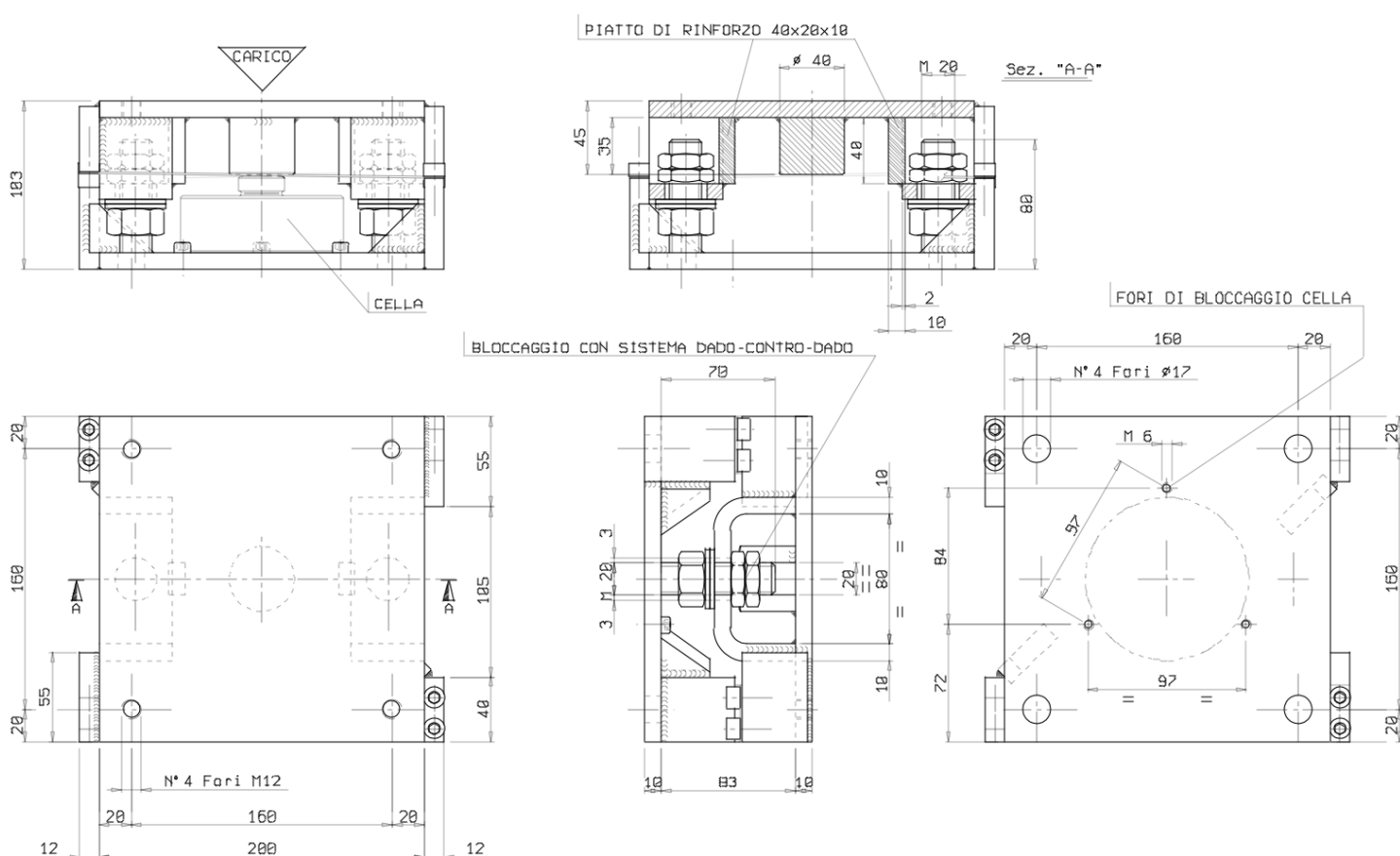
Alle angegebenen Daten können ohne vorherige Ankündigung geändert werden.  
 Alle angegebenen Maße sind in Millimeter (mm) ausgedrückt.

## Mounting kit with load capacity up to 10 tons



Alle angegebenen Daten können ohne vorherige Ankündigung geändert werden.  
 Alle angegebenen Maße sind in Millimeter (mm) ausgedrückt.

## Mounting kit with load capacity of 15 tons



Alle angegebenen Daten können ohne vorherige Ankündigung geändert werden.  
Alle angegebenen Maße sind in Millimeter (mm) ausgedrückt.